



Einwohnergemeinde
3412 Heimiswil

www.heimiswil.ch



BUDGET 2025



Vorbericht Budget 2025

nach HRM2 (gemäss Art. 29 Direktionsverordnung über den Finanzhaushalt der Gemeinden FHDV [BSG 170.511])

genehmigt durch den Gemeinderat am 14. Oktober 2024

Inhalt

0	Auf einen Blick (Management Summary)	5
1	Rechnungslegungsgrundsätze Harmonisiertes Rechnungslegungsmodell 2 (HRM2)	5
1.1	Allgemeines	5
1.2	Abschreibungen.....	6
1.2.1	Bestehendes Verwaltungsvermögen (Übergangsbestimmungen Art. T2-4 Abs. 1 GV)	6
1.2.2	Neues Verwaltungsvermögen.....	6
1.2.3	Zusätzliche Abschreibungen (Art. 84 GV)	6
1.3	Investitionsrechnung / Aktivierungsgrenze (Art. 79a GV).....	6
2	Erläuterungen	7
2.1	Allgemeines	7
2.2	Erfolgsrechnung.....	7
2.2.1	Erläuterung zum Personalaufwand	7
2.2.2	Erläuterung zum Sach- und Betriebsaufwand.....	7
2.2.3	Erläuterung zu den Abschreibungen Verwaltungsvermögen	7
2.2.4	Erläuterung zum Finanzaufwand	7
2.2.5	Erläuterung zu Einlagen in Fonds und Spezialfinanzierungen	8
2.2.6	Erläuterung zum Transferaufwand	8
2.2.7	Erläuterung zum ausserordentlichen Aufwand.....	8
2.2.8	Erläuterung zu den internen Verrechnungen.....	8
2.2.9	Erläuterung zum Fiskalertrag.....	8
2.2.10	Erläuterung zu den Konzessionen.....	8
2.2.11	Erläuterung zu den Entgelten	9
2.2.12	Erläuterung zum Finanzertrag	9
2.2.13	Erläuterung zu Entnahmen Fonds und Spezialfinanzierungen	9
2.2.14	Erläuterung zum Transferertrag.....	9
2.2.15	Erläuterung zum ausserordentlichen Ertrag	9

2.3	Investitionen.....	10
3	Ergebnis.....	11
3.1	Allgemeine Übersicht.....	11
3.2	Übersicht Gesamtergebnis Gemeinde	12
3.2.1	Erfolgsrechnung.....	12
3.2.2	Investitionsrechnung.....	13
3.2.3	Finanzierungsergebnis	14
3.3	Ergebnis allgemeiner Haushalt.....	15
3.4	Ergebnis Spezialfinanzierung Wasserversorgung.....	16
3.5	Ergebnis Spezialfinanzierung Abwasserentsorgung	17
3.6	Ergebnis Spezialfinanzierung Abfallentsorgung	18
4	Erfolgsrechnung	19
4.1	Zusammenzug Erfolgsrechnung nach funktionaler Gliederung	19
4.2	Zusammenzug Gliederung Erfolgsrechnung nach Sachgruppen.....	20
5	Investitionsrechnung	21
5.1	Zusammenzug Investitionsrechnung nach funktionaler Gliederung	21
6	Eigenkapitalnachweis	22
6.1	Auswertungen.....	22
6.2	Kommentare zu den Auswertungen	23
6.2.1	Spezialfinanzierungen im Eigenkapital (SG 290)	23
6.2.2	Vorfinanzierungen im Eigenkapital (SG 293)	23
6.2.3	Neubewertungsreserve Finanzvermögen (SG 296).....	23
6.2.4	Bilanzüberschuss/-fehlbetrag (SG 299).....	23
7	Antrag des Gemeinderates	24
8	Genehmigung Budget	25

Vorbericht Budget 2025

0 Auf einen Blick (Management Summary)

Ergebnis Gesamthaushalt

Das Budget 2025 der Einwohnergemeinde Heimiswil (Gesamthaushalt inkl. Spezialfinanzierungen) schliesst mit einem **Aufwandüberschuss von Fr. 431'138.00** ab.

Der Allgemeine Haushalt (ohne Spezialfinanzierungen) schliesst im Budgetjahr mit einem Aufwandüberschuss von Fr. 460'309.00 ab.

Die nachstehenden Geschäftsfälle beeinflussen das Budget 2025 im Vergleich zum Budget 2024 (Sachaufwand im Gesamthaushalt):

Positiv:

- Tiefere Kosten bei den Beiträgen an Gemeinden und Gemeindeverbänden - 22'779
- Mehreinnahmen bei den Grundsteuern bzw. Liegenschaftssteuern + 40'000
- Mehreinnahmen aus Finanz- und Lastenausgleich mit Kanton und Gemeinden + 138'275
- Mehreinnahmen bei den Benützungsgebühren und Dienstleistungen + 20'800

Negativ:

- Höhere Kosten den Löhnen des Verwaltungs- und Betriebspersonals + 61'268
- Mehrkosten bei den Entschädigungen an Kanton und Gemeinden + 342'109
- Mindereinnahmen im Bereich der direkten Steuern der natürlichen Personen - 134'710
- Minderertrag aus dem Finanz- und Lastenausgleich - 19'071

1 Rechnungslegungsgrundsätze Harmonisiertes Rechnungslegungsmodell 2 (HRM2)

1.1 Allgemeines

Das Budget 2025 wurde nach dem Rechnungslegungsmodell HRM2, gemäss Art. 70 Gemeindegesetz (GG, [BSG 170.11]), erstellt.

Die bernischen gesetzlichen Bestimmungen des Rechnungslegungsmodell HRM2 gelten seit 1. Januar 2016.

1.2 Abschreibungen

1.2.1 Bestehendes Verwaltungsvermögen (Übergangsbestimmungen Art. T2-4 Abs. 1 GV)

Beim Übergang auf HRM 2 hat der Gemeinderat beschlossen, das bestehende Verwaltungsvermögen über 12 Jahre abzuschreiben. Dies ergibt bis ins Jahr 2027 folgende Abschreibungen:

- | | | |
|------------------------|-----|------------|
| • SF Feuerwehr | Fr. | 14'550.00 |
| • SF Abfallbeseitigung | Fr. | 1'200.00 |
| • Allgemeiner Haushalt | Fr. | 153'091.98 |

1.2.2 Neues Verwaltungsvermögen

Auf neuen Vermögenswerten, d.h. nach Einführung von HRM2, werden die planmässigen Abschreibungen nach Anlagekategorien und Nutzungsdauer (Anhang 2 GV) berechnet. Die Abschreibungen erfolgen linear nach Nutzungsdauer.

1.2.3 Zusätzliche Abschreibungen (Art. 84 GV)

Zusätzliche Abschreibungen betreffen nur den **allgemeinen Haushalt** und werden vorgenommen, wenn im Rechnungsjahr

- a) in der Erfolgsrechnung ein Ertragsüberschuss ausgewiesen wird und
- b) die ordentlichen Abschreibungen kleiner als die Nettoinvestitionen sind.

1.3 Investitionsrechnung / Aktivierungsgrenze (Art. 79a GV)

Der Gemeinderat Heimiswil belastet einzelne Investitionen bis zum Betrag von Fr. 35'000.00 der Erfolgsrechnung. Die Aktivierungsgrenze für Investitionen bei den Spezialfinanzierungen liegt ebenfalls bei Fr. 35'000.00. Der Gemeinderat Heimiswil verfolgt dabei eine konstante Praxis.

2 Erläuterungen

2.1 Allgemeines

- Das Budget 2025 basiert auf einer unveränderten Steueranlage von 1.84 und einem Satz von 1.20 ‰ der amtlichen Werte für die Liegenschaftssteuer.
- Das Budget 2025 orientiert sich weitgehend an den Zahlen der Jahresrechnung 2023 und dem Budget 2024.
- Zur Erarbeitung des Budgets 2025 wurden die Prognoseannahmen (Zuwachsraten, Steuererträge) gemäss Vierjahresdurchschnitt, die Finanzplanungshilfe des Kantons Bern sowie das aktualisierte Investitionsprogramm berücksichtigt.

2.2 Erfolgsrechnung

2.2.1 Erläuterung zum Personalaufwand

Der Personalaufwand nimmt um Fr. 70'898.00 oder um 6.32% zu.

- Im Jahr 2025 erhalten mehrere Mitarbeiter der Gemeinde die Jubiläumsprämien für Ihre mehrjährige Tätigkeit.
- Wie auch in den Vorjahren wird aufgrund der jährlichen Mitarbeiterbeurteilung mit einem leichten Anstieg bei den Löhnen gerechnet.
- Die Gemeinde Heimiswil beteiligt sich auch im Jahr 2025 an den Weiterbildungen des Personals (Kurskosten und/oder Arbeitszeit). Die Weiterbildungen erweitern die fundierten Kenntnisse der Mitarbeitenden.

2.2.2 Erläuterung zum Sach- und Betriebsaufwand

Die budgetierte Zunahme beträgt Fr. 134'165.00 oder 11.03%.

- Für die Schule müssen, aufgrund des Alters, neue Geräte sowie einen Rechner angeschafft werden, was zu einer Zunahme im Bereich der Hardware führt.
- Der bauliche Unterhalt weist eine Zunahme von Fr. 26'951.00 aus, da vor allem im Bereich des Wasserbaus notwendige Unterhaltsarbeiten ausgeführt werden müssen.

2.2.3 Erläuterung zu den Abschreibungen Verwaltungsvermögen

Die budgetierte Zunahme beträgt Fr. 47'910.00 oder 11.77%.

- Im Jahr 2025 sind Nettoinvestitionen in der Höhe von Fr. 1'339'000.00 geplant, welche zur Erhöhung der Abschreibung führen.

2.2.4 Erläuterung zum Finanzaufwand

Die budgetierte Zunahme beträgt Fr. 25'126.00 oder 32.82%.

- Die Spezialfinanzierungen und Fonds werden jeweils zu den Zinssätzen des Sparkontos gemäss der Berner Kantonalbank verzinst. Da die Zinssätze seit einiger Zeit wieder höher liegen, ist mit einer Zunahme des Finanzaufwandes zu rechnen.

2.2.5 Erläuterung zu Einlagen in Fonds und Spezialfinanzierungen

Die budgetierte Zunahme beträgt Fr. 43'145.00 oder 28.80%.

- Da der Bestand des Werterhalts im Bereich Wasser mit 11% einen eher tiefen Wert ausweist, werden die Anschlussgebühren nicht mehr an die Einlage angerechnet und der Einlagesatz wurde von 60% auf 80% erhöht.

2.2.6 Erläuterung zum Transferaufwand

Die budgetierte Zunahme beträgt Fr. 358'639.00 oder 12.08%.

- Der Kanton hat im Bereich der Entschädigungen an Kantone und Konkordate die Beiträge an den Lastenausgleich AHV/IV und Sozialhilfe den Beitrag pro Einwohner erhöht, was zu einer massiven Zunahme der Kosten führt.
- Aufgrund der höheren Anzahl Schüler, welche die Schule in anderen Gemeinden besuchen, ist der Beitrag an die Gemeinden höher als im Vorjahr.

2.2.7 Erläuterung zum ausserordentlichen Aufwand

Die budgetierte Abnahme beträgt Fr. 43'923.00 oder 62.73%.

- Im Jahr 2024 war aufgrund des Ertragsüberschusses die Einlage in die finanzpolitische Reserve geplant. Im Jahr 2025 ist aufgrund des geplanten Aufwandüberschusses keine Einlage vorgesehen.

2.2.8 Erläuterung zu den internen Verrechnungen

Die internen Verrechnungen liegen Fr. 14'950.00 oder 14.57% über dem Vorjahr.

- Bei den internen Verrechnungen werden neu auch die Kosten der Sozialleistungen berücksichtigt.

2.2.9 Erläuterung zum Fiskalertrag

Die budgetierte Abnahme bei den Steuereinnahmen beträgt Fr. 45'020.00 oder 1.3%.

- Gemäss der Prognose des Kantons ist mit einem tieferen Steuerbeitrag pro Einwohner zu rechnen, was zu der Abnahme von Fr. 134'710.00 bei den direkten Steuern der natürlichen Personen führt.
- Die Steuern der juristischen Personen (Gewinnsteuer) liegen mit einer Zunahme von Fr. 28'690.00 über dem Budget 2023, da diese an die Vorjahre angepasst wurden.
- Bei den Liegenschaftssteuern wird mit einer Zunahme von Fr. 40'000.00 gerechnet.

2.2.10 Erläuterung zu den Konzessionen

Die Konzessionsbeiträge wurden analog Budget 2024 beibehalten.

2.2.11 Erläuterung zu den Entgelten

Die budgetierte Zunahme beträgt Fr. 30'135.00 oder 4.00%.

- Für die Gebühren für Amtshandlungen wird mit einer Zunahme um Fr. 6'035.00 gerechnet.
- Bei den Einnahmen der Benützungsgebühren und Dienstleistungen wird, durch die Anpassung an die Vorjahre, mit einer Zunahme in der Höhe von Fr. 20'800.00 gerechnet.

2.2.12 Erläuterung zum Finanzertrag

Die budgetierte Zunahme beträgt Fr. 14'370.00 oder 13.90%.

- Wie auch beim Finanzaufwand wurden die Zinsen auf dem Finanzvermögen an die aktuellen Zinsen der Banken angepasst.

2.2.13 Erläuterung zu Entnahmen Fonds und Spezialfinanzierungen

Die budgetierte Zunahme beträgt Fr. 21'071.00 oder 22.81%.

- Aus dem Werterhalt können Abschreibungen und werterhaltende Unterhaltsarbeiten entnommen werden. Aufgrund der Zunahme der Abschreibungen weist das Budget 2025 eine Erhöhung der Entnahme aus.
- Das Ergebnis der einseitigen Spezialfinanzierung Feuerwehr führt zu einer Entnahme aus dem Eigenkapital in der Höhe des Aufwandüberschusses (Fr. 13'011.00).

2.2.14 Erläuterung zum Transferertrag

Die budgetierte Zunahme beim Transferertrag beträgt Fr. 140'811.00 oder 9.60%.

- Die zu erwartenden Zahlungen aus dem Finanz- und Lastenausgleich zu Gunsten der Einwohnergemeinde Heimiswil liegen um Fr. 138'275.00 höher als im Budget vom Vorjahr.

2.2.15 Erläuterung zum ausserordentlichen Ertrag

Die budgetierte Abnahme beträgt Fr. 7'600.00 und liegt damit im Verhältnis zum Vorjahr.

2.3 Investitionen

Im Budgetjahr 2025 stehen gemäss dem Investitionsprogramm 2024-2029 zahlreiche Investitionen an. Die notwendigen Kreditbeschlüsse durch das finanzzuständige Organ (Gemeindeversammlung oder Gemeinderat) sind noch nicht bei allen Projekten erfolgt.

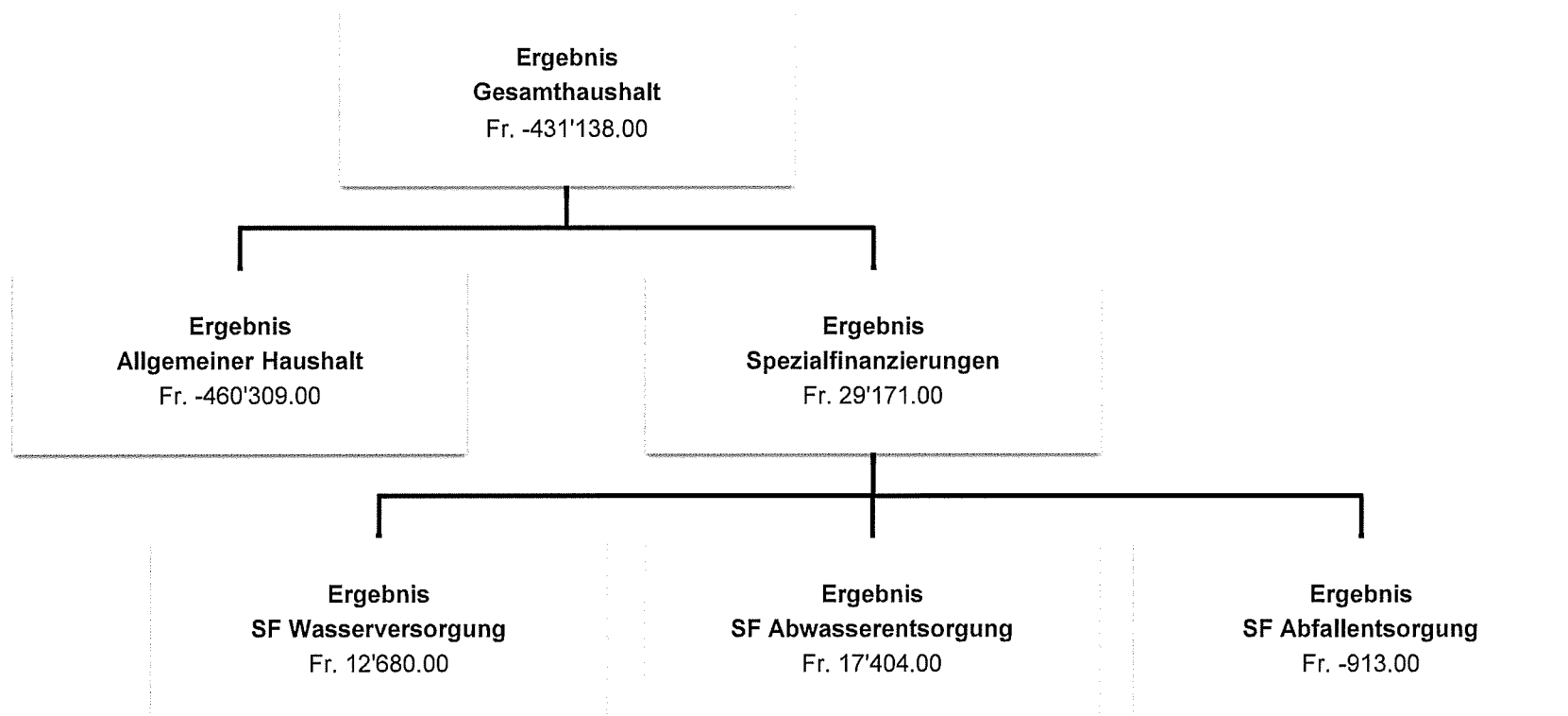
Nachfolgend die geplanten Projekte im Detail:

		Budget 2025	
	Bezeichnung	Ausgaben	Einnahmen
0220	Allgemeine	110'000.00	
5290.01	Reorganisation Archiv	110'000.00	
2170	Schulliegenschaften	130'000.00	
5040.06	SH Kaltacker, Ersatz Heizung	70'000.00	
5040.09	TH Kirchmatte, Ersatz Heizung	60'000.00	
6150	Gemeindestrassen	525'000.00	116'000.00
5010.16	Staubfreimachung Hübli	170'000.00	
5010.25	Staubfreimachung Hintere Dreien	120'000.00	
5010.29	Gesamtsanierung Hub-Kaltacker	200'000.00	
5060.02	Anhänger / Tiefgänger für Werkhoffahrzeug	35'000.00	
6110.01	Rückerstattungen Dritter für Investitionen in Strassen		116'000.00
6290	Öffentlicher Verkehr	10'000.00	
5290.01	Planungskosten Buswendepplatz Oberdorf	10'000.00	
7101	Wasserversorgung (Gemeindebetrieb)	426'000.00	
5031.13	Neue Steuerung Übermittlung Rüglen und Kohlgrube	60'000.00	
5130.01	Einkauf Wasserlieferungsvertrag Affoltern i.E.	366'000.00	
7201	Abwasserentsorgung (Gemeindebetrieb)	254'000.00	
5032.06	Sanierung Leitungen + Schächte GEP Paket 2	254'000.00	
Total Ausgaben/Einnahmen		1'455'000.00	116'000.00
Nettoinvestitionen			1'339'000.00
TOTAL		1'455'000.00	1'455'000.00

3 Ergebnis

3.1 Allgemeine Übersicht

Nach HRM2 muss das Ergebnis des Gesamthaushaltes (Steuerhaushalt und Spezialfinanzierungen) durch die Stimmberechtigten genehmigt werden. Das Budgetergebnis des Gesamthaushaltes 2025 präsentiert sich wie folgt:



3.2.3 Finanzierungsergebnis

Selbstfinanzierung:

Ergebnis Gesamthaushalt	90	Fr.	-431'138.00
Abschreibungen Verwaltungsvermögen	33	+ Fr.	454'790.00
Einlagen in Fonds und Spezialfinanzierungen	35	+ Fr.	192'940.00
Entnahmen aus Fonds und Spezialfinanzierungen	45	- Fr.	113'441.00
WB Darlehen VV	364	+ Fr.	4'000.00
WB Beteiligungen VV	365	+ Fr.	0.00
Abschreibungen Investitionsbeiträge	366	+ Fr.	850.00
Einlagen in das Eigenkapital	389	+ Fr.	26'100.00
Aufwertung Finanzvermögen	4490	- Fr.	0.00
Entnahmen aus dem Eigenkapital	489	- Fr.	<u>95'600.00</u>
Selbstfinanzierung		Fr.	38'501.00

Nettoinvestitionen:

Ergebnis Investitionsrechnung (gem. Ziff. 3.2.2)		Fr.	1'339'000.00
--	--	-----	--------------

Finanzierungsergebnis	Fr.	-1'300'499.00
<i>(+ = Finanzierungsüberschuss / - = Finanzierungsfehlbetrag)</i>		

3.3 Ergebnis allgemeiner Haushalt

Einwohnergemeinde

Allgemeiner Haushalt

	Budget 2025	Budget 2024	Rechnung 2023	
Erfolgsrechnung				
Betrieblicher Aufwand				
30	Personalaufwand	1'178'167.00	1'106'569.00	1'037'650.79
31	Sach- und übriger Betriebsaufwand	1'152'327.00	1'029'462.00	1'053'826.38
33	Abschreibungen Verwaltungsvermögen	420'890.00	385'210.00	363'552.97
35	Einlagen Fonds und Spezialfinanzierungen	0.00	0.00	0.00
36	Transferaufwand	3'110'517.00	2'747'979.00	2'704'175.25
37	Durchlaufende Beiträge	0.00	0.00	0.00
	Betrieblicher Aufwand	5'861'901.00	5'269'220.00	5'159'205.39
Betrieblicher Ertrag				
40	Fiskalertrag	3'423'490.00	3'468'510.00	3'511'055.41
41	Regalien und Konzessionen	73'500.00	73'500.00	70'099.50
42	Entgelte	214'810.00	209'675.00	234'787.15
43	Verschiedene Erträge	0.00	0.00	0.00
45	Entnahmen Fonds u. Spezialfinanzierungen	13'011.00	0.00	0.00
46	Transferertrag	1'607'846.00	1'466'175.00	1'514'599.74
47	Durchlaufende Beiträge	0.00	0.00	0.00
	Betrieblicher Ertrag	5'332'657.00	5'217'860.00	5'330'541.80
	Ergebnis aus betrieblicher Tätigkeit	-529'244.00	-51'360.00	171'336.41
34	Finanzaufwand	101'675.00	76'419.00	86'385.97
44	Finanzertrag	101'110.00	100'590.00	105'874.49
	Ergebnis aus Finanzierung	-565.00	24'171.00	19'488.52
	Operatives Ergebnis	-529'809.00	-27'189.00	190'824.93
38	Ausserordentlicher Aufwand	26'100.00	70'023.00	29'598.39
48	Ausserordentlicher Ertrag	95'600.00	88'000.00	91'574.86
	Ausserordentliches Ergebnis	69'500.00	17'977.00	61'976.47
	Gesamtergebnis Erfolgsrechnung	-460'309.00	-9'212.00	252'801.40
	(+ = Ertragsüberschuss / - = Aufwandüberschuss)			

Kommentar:

Der Aufwandüberschuss kann durch die Ertragsüberschüssen der letzten Jahre mit dem vorhandenen Bilanzüberschuss gedeckt werden.
Bilanzüberschuss per 31.12.2023: Fr. 1'987'236.40.

3.2 Übersicht Gesamtergebnis Gemeinde

3.2.1 Erfolgsrechnung

		Einwohnergemeinde		
Gesamter Haushalt				
		Budget 2025	Budget 2024	Rechnung 2023
Erfolgsrechnung				
Betrieblicher Aufwand				
30	Personalaufwand	1'192'777.00	1'121'879.00	1'053'577.80
31	Sach- und übriger Betriebsaufwand	1'350'662.00	1'216'497.00	1'233'329.26
33	Abschreibungen Verwaltungsvermögen	454'790.00	406'880.00	379'730.38
35	Einlagen Fonds und Spezialfinanzierungen	192'940.00	149'795.00	157'965.95
36	Transferaufwand	3'327'181.00	2'968'542.00	2'907'476.37
37	Durchlaufende Beiträge	0.00	0.00	0.00
	Betrieblicher Aufwand	6'518'350.00	5'863'593.00	5'732'079.76
Betrieblicher Ertrag				
40	Fiskalertrag	3'423'490.00	3'468'510.00	3'511'055.41
41	Regalien und Konzessionen	73'500.00	73'500.00	70'099.50
42	Entgelte	783'370.00	753'235.00	840'251.78
43	Verschiedene Erträge	0.00	0.00	0.00
45	Entnahmen Fonds u. Spezialfinanzierungen	113'441.00	92'370.00	75'515.12
46	Transferertrag	1'607'846.00	1'467'035.00	1'514'599.74
47	Durchlaufende Beiträge	0.00	0.00	0.00
	Betrieblicher Ertrag	6'001'647.00	5'854'650.00	6'011'521.55
	Ergebnis aus betrieblicher Tätigkeit	-516'703.00	-8'943.00	279'441.79
34	Finanzaufwand	101'675.00	76'549.00	86'385.97
44	Finanzertrag	117'740.00	103'370.00	121'217.09
	Ergebnis aus Finanzierung	16'065.00	26'821.00	34'831.12
	Operatives Ergebnis	-500'638.00	17'878.00	314'272.91
38	Ausserordentlicher Aufwand	26'100.00	70'023.00	29'598.39
48	Ausserordentlicher Ertrag	95'600.00	88'000.00	91'574.86
	Ausserordentliches Ergebnis	69'500.00	17'977.00	61'976.47
	Gesamtergebnis Erfolgsrechnung	-431'138.00	35'855.00	376'249.38
	(+ = Ertragsüberschuss / - = Aufwandüberschuss)			

3.2.2 Investitionsrechnung

Einwohnergemeinde

Investitionsrechnung

		Aufwand	Budget 2025 Einnahmen	Ausgaben	Budget 2024 Einnahmen	Ausgaben	Rechnung 2023 Einnahmen
Investitionsrechnung		1'571'000.00	1'571'000.00	917'000.00	917'000.00	425'967.25	425'967.25
5	Investitionsausgaben	1'571'000.00		917'000.00		425'967.25	
50	Sachanlagen	969'000.00		720'000.00		353'627.75	
51	Investitionen auf Rechnung Dritter	366'000.00					
52	Immaterielle Anlagen	120'000.00		69'000.00		63'370.30	
59	Übertrag an Bilanz	116'000.00		128'000.00		8'969.20	
6	Investitionseinnahmen		1'571'000.00		917'000.00		425'967.25
61	Rückerstattungen		116'000.00		128'000.00		
63	Investitionsbeiträge f.eigene Rechnung						8'969.20
69	Übertrag an Bilanz		1'455'000.00		789'000.00		416'998.05
Nettoinvestitionen		1'339'000.00		661'000.00		408'028.85	

3.4 Ergebnis Spezialfinanzierung Wasserversorgung

		Einwohnergemeinde		
		Wasserversorgung		
		Budget 2025	Budget 2024	Rechnung 2023
Erfolgsrechnung				
Betrieblicher Aufwand				
30	Personalaufwand	845.00	1'405.00	7.95
31	Sach- und übriger Betriebsaufwand	89'610.00	87'210.00	59'606.80
33	Abschreibungen Verwaltungsvermögen	21'500.00	10'370.00	7'849.52
35	Einlagen Fonds und Spezialfinanzierungen	102'660.00	67'674.00	67'693.00
36	Transferaufwand	62'810.00	63'410.00	61'462.15
37	Durchlaufende Beiträge	0.00	0.00	0.00
	Betrieblicher Aufwand	277'425.00	230'069.00	196'619.42
Betrieblicher Ertrag				
40	Fiskalertrag	0.00	0.00	0.00
41	Regalien und Konzessionen	0.00	0.00	0.00
42	Entgelte	205'675.00	200'675.00	217'088.65
43	Verschiedene Erträge	0.00	0.00	0.00
45	Entnahmen Fonds u. Spezialfinanzierungen	76'230.00	69'270.00	30'161.71
46	Transferertrag	0.00	0.00	0.00
47	Durchlaufende Beiträge	0.00	0.00	0.00
	Betrieblicher Ertrag	281'905.00	269'945.00	247'250.36
	Ergebnis aus betrieblicher Tätigkeit	4'480.00	39'876.00	50'630.94
34	Finanzaufwand	0.00	0.00	0.00
44	Finanzertrag	8'200.00	2'490.00	7'418.30
	Ergebnis aus Finanzierung	8'200.00	2'490.00	7'418.30
	Operatives Ergebnis	12'680.00	42'366.00	58'049.24
38	Ausserordentlicher Aufwand	0.00	0.00	0.00
48	Ausserordentlicher Ertrag	0.00	0.00	0.00
	Ausserordentliches Ergebnis	0.00	0.00	0.00
	Gesamtergebnis Erfolgsrechnung	12'680.00	42'366.00	58'049.24
	(+ = Ertragsüberschuss / - = Aufwandüberschuss)			

Kommentar:

Die Einnahmen reichen, um die Auslagen im Bereich des Wassers zu decken. Der Ertragsüberschuss der Spezialfinanzierung Wasser wird dem Eigenkapital der Wasserversorgung zugeführt.

Bestand per 31.12.2023: Fr. 579'444.05

3.5 Ergebnis Spezialfinanzierung Abwasserentsorgung

				Einwohnergemeinde
Abwasserentsorgung				
		Budget 2025	Budget 2024	Rechnung 2023
Erfolgsrechnung				
Betrieblicher Aufwand				
30	Personalaufwand	4'067.00	4'057.00	6'706.15
31	Sach- und übriger Betriebsaufwand	38'700.00	27'800.00	54'903.23
33	Abschreibungen Verwaltungsvermögen	11'200.00	10'100.00	7'127.89
35	Einlagen Fonds und Spezialfinanzierungen	90'280.00	82'121.00	90'272.95
36	Transferaufwand	117'874.00	122'573.00	118'012.17
37	Durchlaufende Beiträge	0.00	0.00	0.00
	Betrieblicher Aufwand	262'121.00	246'651.00	277'022.39
Betrieblicher Ertrag				
40	Fiskalertrag	0.00	0.00	0.00
41	Regalien und Konzessionen	0.00	0.00	0.00
42	Entgelte	247'925.00	237'925.00	272'092.33
43	Verschiedene Erträge	0.00	0.00	0.00
45	Entnahmen Fonds u. Spezialfinanzierungen	24'200.00	23'100.00	45'353.41
46	Transferertrag	0.00	0.00	0.00
47	Durchlaufende Beiträge	0.00	0.00	0.00
	Betrieblicher Ertrag	272'125.00	261'025.00	317'445.74
	Ergebnis aus betrieblicher Tätigkeit	10'004.00	14'374.00	40'423.35
34	Finanzaufwand	0.00	130.00	0.00
44	Finanzertrag	7'400.00	0.00	6'949.50
	Ergebnis aus Finanzierung	7'400.00	-130.00	6'949.50
	Operatives Ergebnis	17'404.00	14'244.00	47'372.85
38	Ausserordentlicher Aufwand	0.00	0.00	0.00
48	Ausserordentlicher Ertrag	0.00	0.00	0.00
	Ausserordentliches Ergebnis	0.00	0.00	0.00
	Gesamtergebnis Erfolgsrechnung	17'404.00	14'244.00	47'372.85
	(+ = Ertragsüberschuss / - = Aufwandüberschuss)			

Kommentar:

Die Einnahmen im Budget 2025 reichen um die Ausgaben zu decken. Der Ertragsüberschuss der Spezialfinanzierung Abwasser wird in das Eigenkapital der Abwasserentsorgung eingelegt.

Bestand per 31.12.2023: Fr. 263'970.52

3.6 Ergebnis Spezialfinanzierung Abfallentsorgung

		Einwohnergemeinde		
		Abfall		
		Budget 2025	Budget 2024	Rechnung 2023
Erfolgsrechnung				
Betrieblicher Aufwand				
30	Personalaufwand	9'698.00	9'848.00	9'212.91
31	Sach- und übriger Betriebsaufwand	70'025.00	72'025.00	64'992.85
33	Abschreibungen Verwaltungsvermögen	1'200.00	1'200.00	1'200.00
35	Einlagen Fonds und Spezialfinanzierungen	0.00	0.00	0.00
36	Transferaufwand	35'980.00	34'580.00	23'826.80
37	Durchlaufende Beiträge	0.00	0.00	0.00
	Betrieblicher Aufwand	116'903.00	117'653.00	99'232.56
Betrieblicher Ertrag				
40	Fiskalertrag	0.00	0.00	0.00
41	Regalien und Konzessionen	0.00	0.00	0.00
42	Entgelte	114'960.00	104'960.00	116'283.65
43	Verschiedene Erträge	0.00	0.00	0.00
45	Entnahmen Fonds u. Spezialfinanzierungen	0.00	0.00	0.00
46	Transferertrag	0.00	860.00	0.00
47	Durchlaufende Beiträge	0.00	0.00	0.00
	Betrieblicher Ertrag	114'960.00	105'820.00	116'283.65
	Ergebnis aus betrieblicher Tätigkeit	-1'943.00	-11'833.00	17'051.09
34	Finanzaufwand	0.00	0.00	0.00
44	Finanzertrag	1'030.00	290.00	974.80
	Ergebnis aus Finanzierung	1'030.00	290.00	974.80
	Operatives Ergebnis	-913.00	-11'543.00	18'025.89
38	Ausserordentlicher Aufwand	0.00	0.00	0.00
48	Ausserordentlicher Ertrag	0.00	0.00	0.00
	Ausserordentliches Ergebnis	0.00	0.00	0.00
	Gesamtergebnis Erfolgsrechnung	-913.00	-11'543.00	18'025.89
	(+ = Ertragsüberschuss / - = Aufwandüberschuss)			

Kommentar:

Die Gebühreneinnahmen decken die laufenden Kosten des Bereichs Abfall knapp nicht. Jedoch reicht das Eigenkapital des Abfalls, um den Verlust zu decken.
Bestand per 31.12.2023: Fr. 153'406.71

4 Erfolgsrechnung

4.1 Zusammenzug Erfolgsrechnung nach funktionaler Gliederung

Einwohnergemeinde							
Erfolgsrechnung							
		Budget 2025		Budget 2024		Rechnung 2023	
	Aufwand	Ertrag	Aufwand	Ertrag	Aufwand	Ertrag	
	FUNKTIONALE GLIEDERUNG	6'793'799.00	6'793'799.00	6'169'415.00	6'169'415.00	6'340'134.01	6'340'134.01
0	Allgemeine Verwaltung Nettoaufwand	889'710.00	157'285.00 732'425.00	826'980.00	150'635.00 676'345.00	835'222.50	155'362.20 679'860.30
1	Öffentliche Ordnung und Sicherheit, Verteidigung Nettoaufwand	232'499.00	156'711.00 75'788.00	217'518.00	150'712.00 66'806.00	233'336.17	167'271.16 66'065.01
2	Bildung Nettoaufwand	1'639'666.00	55'536.00 1'584'130.00	1'338'922.00	48'640.00 1'290'282.00	1'436'820.47	68'553.40 1'368'267.07
3	Kultur, Sport und Freizeit, Kirche Nettoaufwand	39'753.00	2'500.00 37'253.00	32'303.00	2'500.00 29'803.00	27'490.80	1'109.10 26'381.70
4	Gesundheit Nettoaufwand	20'225.00	20'225.00	14'017.00	14'017.00	12'738.00	12'738.00
5	Soziale Sicherheit Nettoaufwand	1'573'945.00	36'400.00 1'537'545.00	1'457'670.00	40'400.00 1'417'270.00	1'333'936.45	31'516.84 1'302'419.61
6	Verkehr und Nachrichtenübermittlung Nettoaufwand	868'193.00	33'530.00 834'663.00	807'415.00	38'830.00 768'585.00	695'265.41	18'226.85 677'038.56
7	Umweltschutz und Raumordnung Nettoaufwand	867'243.00	734'372.00 132'871.00	784'694.00	678'877.00 105'817.00	853'108.08	758'336.55 94'771.53
8	Volkswirtschaft Nettoertrag	29'490.00 65'400.00	94'890.00	42'344.00 56'446.00	98'790.00	26'933.45 59'045.25	85'978.70
9	Finanzen und Steuern Nettoertrag	633'075.00 4'889'500.00	5'522'575.00	647'552.00 4'312'479.00	4'960'031.00	885'282.68 4'168'496.53	5'053'779.21

4.2 Zusammenzug Gliederung Erfolgsrechnung nach Sachgruppen

Einwohnergemeinde

Erfolgsrechnung

		Budget 2025		Budget 2024		Rechnung 2023	
		Aufwand	Ertrag	Aufwand	Ertrag	Aufwand	Ertrag
	Erfolgsrechnung	6'793'799.00	6'793'799.00	6'169'415.00	6'169'415.00	6'340'134.01	6'340'134.01
3	Aufwand	6'763'715.00		6'112'805.00		5'954'814.17	
30	Personalaufwand	1'192'777.00		1'121'879.00		1'053'577.80	
31	Sach- und übriger Betriebsaufwand	1'350'662.00		1'216'497.00		1'233'329.26	
33	Abschreibungen Verwaltungsvermögen	454'790.00		406'880.00		379'730.38	
34	Finanzaufwand	101'675.00		76'549.00		86'385.97	
35	Einlagen in Fonds und Spezialfinanzierungen	192'940.00		149'795.00		157'965.95	
36	Transferaufwand	3'327'181.00		2'968'542.00		2'907'476.37	
38	Ausserordentlicher Aufwand	26'100.00		70'023.00		29'598.39	
39	Interne Verrechnungen	117'590.00		102'640.00		106'750.05	
4	Ertrag		6'332'577.00		6'148'660.00		6'331'063.55
40	Fiskalertrag		3'423'490.00		3'468'510.00		3'511'055.41
41	Regalien und Konzessionen		73'500.00		73'500.00		70'099.50
42	Entgelte		783'370.00		753'235.00		840'251.78
44	Finanzertrag		117'740.00		103'370.00		121'217.09
45	Entnahmen Fonds u. Spezialfinanzierungen		113'441.00		92'370.00		75'515.12
46	Transferertrag		1'607'846.00		1'467'035.00		1'514'599.74
48	Ausserordentlicher Ertrag		95'600.00		88'000.00		91'574.86
49	Interne Verrechnungen		117'590.00		102'640.00		106'750.05
9	Abschlusskonten	30'084.00	461'222.00	56'610.00	20'755.00	385'319.84	9'070.46
90	Abschluss Erfolgsrechnung	30'084.00	461'222.00	56'610.00	20'755.00	385'319.84	9'070.46

5 Investitionsrechnung

5.1 Zusammenzug Investitionsrechnung nach funktionaler Gliederung

Einwohnergemeinde

Investitionsrechnung

		Budget 2025		Budget 2024		Rechnung 2023	
		Ausgaben	Einnahmen	Ausgaben	Einnahmen	Ausgaben	Einnahmen
	FUNKTIONALE GLIEDERUNG	1'571'000.00	1'571'000.00	917'000.00	917'000.00	425'967.25	425'967.25
0	Allgemeine Verwaltung Nettoausgaben	110'000.00	110'000.00	40'000.00	40'000.00	50'596.35	50'596.35
2	Bildung Nettoausgaben	130'000.00	130'000.00	250'000.00	250'000.00	19'032.60	19'032.60
6	Verkehr und Nachrichtenübermittlung Nettoausgaben	535'000.00	116'000.00 419'000.00	350'000.00	128'000.00 222'000.00	249'538.95	249'538.95
7	Umweltschutz und Raumordnung Nettoausgaben	680'000.00	680'000.00	80'000.00	80'000.00	90'878.05	6'969.20 83'908.85
8	Volkswirtschaft Nettoausgaben			69'000.00	69'000.00	6'952.10	2'000.00 4'952.10
9	Finanzen und Steuern Nettoeinnahmen	116'000.00 1'339'000.00	1'455'000.00	128'000.00 661'000.00	789'000.00	8'969.20 408'028.85	416'998.05

6 Eigenkapitalnachweis

Das Eigenkapital wird gemäss HRM2 detailliert dargestellt. Insbesondere werden die Spezialfinanzierungen dem Eigenkapital zugeteilt. Aus der Neubewertung des Finanzvermögens können sich zudem Bewertungsreserven-Veränderungen ergeben. Der Eigenkapitalnachweis zeigt die Ursachen der Veränderung des Eigenkapitals.

6.1 Auswertungen

Eigenkapitalnachweis Heimiswil				in Tausend CHF								
Berechnetes Eigenkapital per 01.01.2025		Veränderungsnachweis		Erhöhung (+) durch		Reduktion (-) durch		Eigenkapital per 31.12.2025				
CHF		CHF		CHF		CHF		CHF				
29	Eigenkapital	7'002		249		-671		29	Eigenkapital	6'580		
290	Verpflichtungen (+) bzw. Vorschüsse (-) gegenüber Spezialfinanzierungen	1'160		30	Einlagen in SF EK	-14	Entnahmen aus SF EK	290	Verpflichtungen (+) bzw. Vorschüsse (-) gegenüber Spezialfinanzierungen	1'176		
29000	SF Feuerwehr einseitig	120	3510.01	0	4510.01	-13		29000	SF Feuerwehr einseitig	107		
29001	SF Wasserversorgung	621	9010.10	13	9011.10	0		29001	SF Wasserversorgung	634		
29002	SF Abwasserentsorgung	278	9010.20	17	9011.20	0		29002	SF Abwasserentsorgung	295		
29003	SF Abfall	141	9010.30	0	9011.30	-1		29003	SF Abfall	140		
292	Rücklagen der Globalbudgetbereiche	0	3892	0	Einlagen in Rücklagen Globalbudgetbereiche EK	0	4892	Entnahmen aus Rücklagen der Globalbudgetbereiche	0	292	Rücklagen der Globalbudgetbereiche	0
293	Vorfinanzierungen	2'809		219	Einlagen in Vorfinanzierungen EK		-117	Entnahmen aus Vorfinanzierungen des EK	293	Vorfinanzierungen	2'911	
29300	Allgemeiner Haushalt	624	3893	26	4893	-17		29300	Allgemeiner Haushalt	633		
29301	Wasserversorgung Werterhalt	907	3510	103	4510	-76		29301	Wasserversorgung Werterhalt	934		
29302	Abwasserentsorgung Werterhalt	1'278	3510	90	4510	-24		29302	Abwasserentsorgung Werterhalt	1'344		
294	Reserven	1'159		0	Einlagen	0	0	Entnahmen	0	294	Reserven	1'159
29400	Finanzpolitische Reserve	1'159	3894	0	4894	0	0	Finanzpolitische Reserve	0	29400	Finanzpolitische Reserve	1'159
296	Neubewertungsreserve Finanzvermögen	149		0	Einlagen	0		Entnahmen	-80	296	Neubewertungsreserve Finanzvermögen	69
29600	Neubewertungsreserve	81	3896	0	4896	-80		Neubewertungsreserve	-80	29600	Neubewertungsreserve	1
29601	Schwankungsreserve	68	3896	0	4896	0		Schwankungsreserve	0	29601	Schwankungsreserve	68
298	Übriges Eigenkapital	0	3898	0	Einlagen übriges Eigenkapital	0	4898	Entnahmen übriges Eigenkapital	0	298	Übriges Eigenkapital	0
299	Bilanzüberschuss/-Fehlbetrag	1'725	2990	0	Jahresergebnis Überschuss (+) Defizit (-)	-	-	-460	299	Bilanzüberschuss/-Fehlbetrag	1'265	

6.2 Kommentare zu den Auswertungen

6.2.1 Spezialfinanzierungen im Eigenkapital (SG 290)

- Wasser: Die voraussichtlichen Ertragsüberschüsse im Jahr 2024 von Fr. 42'366.00 und im Jahr 2025 von Fr. 12'680.00 werden dem Eigenkapital der SF-Wasser angerechnet. Der Bestand erhöht sich auf Ende 2025 auf rund Fr. 634'000.00.
- Abwasser: Die Ertragsüberschüsse im Jahr 2024 (Fr. 14'244.00) und 2025 (Fr. 17'404.00) führen zu einer Erhöhung des Kapitals im Bereich Abwasser auf neu rund Fr. 295'000.00.
- Abfall: Die voraussichtlichen Aufwandüberschüsse in den Jahren 2024 und 2025 von insgesamt Fr. 12'456.00 werden dem Eigenkapital der SF entnommen. Der Bestand reduziert sich auf rund Fr. 140'000.00 bis Ende 2025. Der Bestand muss sicherlich im Auge behalten werden, um allenfalls frühzeitig Massnahmen zu ergreifen.

6.2.2 Vorfinanzierungen im Eigenkapital (SG 293)

- Allgemeiner Haushalt: Die Spezialfinanzierung SF-Verkehrsmassnahmen wird im Jahr 2024 aufgelöst und führt zu einer Reduktion der Vorfinanzierung per Ende 2024. Durch die Einlage von 1% des GVB-Wertes bei den Liegenschaften weist der Allgemeine Haushalt per Ende 2025 einen Bestand von rund Fr. 633'000.00 aus.
- Werterhalt Wasser: Die Einlagen in den Werterhalt betragen für die Jahre 2024 und 2025 gesamthaft Fr. 170'334.00. Die Entnahmen entsprechen den vorgesehenen Abschreibungen und dem werterhaltenden Unterhalt und betragen Fr. 145'500.00. Der Bestand per Ende 2025 liegt voraussichtlich bei rund Fr. 934'000.00.
- Werterhalt Abwasser: Der Werterhalt erhöht sich über die Jahre 2024 und 2025 gesamthaft um Fr. 124'000.00. Der Bestand per Ende 2025 liegt voraussichtlich bei rund Fr. 1'344'000.00.

6.2.3 Neubewertungsreserve Finanzvermögen (SG 296)

Die Reserve aus der Neubewertung des Finanzvermögens per 1. Januar 2016 diente während der ersten fünf Jahre nach Einführung von HRM2 der Verbuchung von Wertverminderungen im Finanzvermögen. Es sind Entnahmen aus der Neubewertungsreserve vorzunehmen, wenn das Finanzvermögen, das bei Einführung von HRM2 aufgewertet wurde, veräussert wird. Im Jahr 2025 ist keine Veräusserung von Finanzvermögen vorgesehen.

Im Jahr 2021 wurde die Summe von 10 % der gesamten Finanzanlagen (z.B. Aktien) und 5 % der gesamten Sachanlagen des Finanzvermögens (z.B. Liegenschaften) in die Schwankungsreserve (SG 29601) überführt. Der Restwert der Neubewertungsreserve wird nun linear innerhalb von 5 Jahren zugunsten des Bilanzüberschusses aufgelöst.

6.2.4 Bilanzüberschuss/-fehlbetrag (SG 299)

Der Bilanzüberschuss aus den Vorjahren beträgt nach Berechnungen Ende des Jahres 2025 noch rund Fr. 1'265'000.00 und entspricht rund 7.66 Steuerzehntel, wobei ein Steueranlagezehntel ca. Fr. 165'000 entspricht.

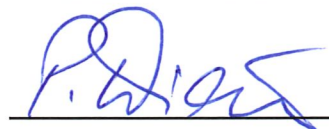
7 Antrag des Gemeinderates

- a) Genehmigung Steueranlage für die Gemeindesteuern von 1.84 Einheiten
- b) Genehmigung Steueranlage für die Liegenschaftssteuern von 1.2 ‰
- c) Genehmigung Budget 2025 bestehend aus:

	<u>Aufwand</u>	<u>Ertrag</u>
Gesamthaushalt	Fr. 6'646'125.00	Fr. 6'214'987.00
Aufwandüberschuss		Fr. 431'138.00
Allgemeiner Haushalt	Fr. 5'989'676.00	Fr. 5'529'367.00
Aufwandüberschuss		Fr. 460'309.00
Spezialfinanzierung Wasser	Fr. 277'425.00	Fr. 290'105.00
Ertragsüberschuss	Fr. 12'680.00	
Spezialfinanzierung Abwasser	Fr. 262'121.00	Fr. 279'525.00
Ertragsüberschuss	Fr. 17'404.00	
Spezialfinanzierung Abfall	Fr. 116'903.00	Fr. 115'990.00
Aufwandüberschuss		Fr. 913.00

Der Gemeindeversammlung wird beantragt, das vorliegende Budget der Erfolgsrechnung 2025 zu genehmigen.

GEMEINDERAT HEIMISWIL



Peter Widmer
Gemeinderatspräsident



Claudia Marolf
Gemeindeschreiberin



Nadine Warburton
Finanzverwalterin

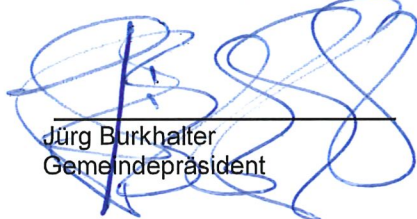
Heimiswil, 14. Oktober 2024

8 Genehmigung Budget

Die Gemeindeversammlung Heimiswil hat das Budget 2025 am 30. November 2024 gemäss dem vorstehenden Antrag des Gemeinderates vom 14. Oktober 2024 genehmigt.

Heimiswil, 03. November 2024

EINWOHNERGEMEINDE HEIMISWIL



Jürg Burkhalter
Gemeindepräsident



Claudia Marolf
Gemeindeschreiberin

Erfolgsrechnung

		Aufwand	Budget 2025 Ertrag	Aufwand	Budget 2024 Ertrag	Aufwand	Rechnung 2023 Ertrag
FUNKTIONALE GLIEDERUNG		6'793'799.00	6'793'799.00	6'169'415.00	6'169'415.00	6'340'134.01	6'340'134.01
0	Allgemeine Verwaltung	889'710.00	157'285.00	826'980.00	150'635.00	835'222.50	155'362.20
	Nettoaufwand		732'425.00		676'345.00		679'860.30
01	Legislative und Exekutive	101'440.00	1'625.00	97'220.00	1'625.00	96'426.90	1'270.00
	Nettoaufwand		99'815.00		95'595.00		95'156.90
011	Legislative	31'390.00	1'625.00	27'640.00	1'625.00	29'089.90	1'270.00
	Nettoaufwand		29'765.00		26'015.00		27'819.90
0110	Legislative	31'390.00	1'625.00	27'640.00	1'625.00	29'089.90	1'270.00
3001.01	Tag- und Sitzungsgelder an Behörden	4'190.00		5'310.00		940.00	
3010.01	Löhne des Verwaltungs- und Betriebspersonals					559.30	
3050.01	AG-Beiträge AHV, IV, EO, ALV, Verwaltungskosten					94.30	
3052.01	AG-Beiträge an Pensionskassen					12.05	
3053.01	AG-Beiträge an Unfallversicherungen					2.90	
3054.01	AG-Beiträge an Familienausgleichskasse					21.75	
3055.01	AG-Beiträge an Krankentaggeldversicherungen					2.25	
3102.01	Drucksachen, Publikationen	14'200.00		10'900.00		9'912.20	
3130.01	Dienstleistungen Dritter	3'600.00		3'580.00		563.85	
3132.01	Honorare externe Berater, Gutachter, Fachexperten etc.	8'500.00		7'200.00		16'016.90	
3170.01	Reisekosten und Spesen	900.00		650.00		964.40	
4240.01	Benützungsgebühren und Dienstleistungen		1'625.00		1'625.00		1'270.00
012	Exekutive	70'050.00		69'580.00		67'337.00	
	Nettoaufwand		70'050.00		69'580.00		67'337.00
0120	Exekutive	70'050.00		69'580.00		67'337.00	
3000.01	Jahresentschädigungen, Löhne Behörden	37'400.00		37'400.00		37'400.00	
3001.01	Tag- und Sitzungsgelder an Behörden	1'620.00		1'620.00		16'400.00	
3001.02	Tag- und Sitzungsgelder an Behörden	9'140.00		9'140.00			
3010.01	Löhne des Verwaltungs- und Betriebspersonals					282.50	
3050.01	AG-Beiträge AHV, IV, EO, ALV, Verwaltungskosten	2'050.00		2'050.00		2'098.40	
3053.01	AG-Beiträge an Unfallversicherungen	265.00		265.00			
3054.01	AG-Beiträge an Familienausgleichskasse	300.00		300.00		486.25	
3055.01	AG-Beiträge an Krankentaggeldversicherungen	250.00		250.00			
3090.01	Aus- und Weiterbildung des Personals	2'100.00		2'100.00		200.00	
3132.01	Honorare externe Berater, Gutachter, Fachexperten etc.	2'500.00		3'000.00		430.00	

Erfolgsrechnung

		Budget 2025		Budget 2024		Rechnung 2023	
		Aufwand	Ertrag	Aufwand	Ertrag	Aufwand	Ertrag
3170.01	Reisekosten und Spesen	800.00		800.00		314.00	
3199.01	Übriger Betriebsaufwand	13'625.00		12'655.00		9'401.55	
3199.03	Gemeinderatskredit					324.30	
02	Allgemeine Dienste	788'270.00	155'660.00	729'760.00	149'010.00	738'795.60	154'092.20
	Nettoaufwand		632'610.00		580'750.00		584'703.40
022	Allgemeine Dienste	755'620.00	144'150.00	697'200.00	137'500.00	703'555.19	138'278.05
	Nettoaufwand		611'470.00		559'700.00		565'277.14
0220	Allgemeine Dienste, übrige	755'620.00	144'150.00	697'200.00	137'500.00	703'555.19	138'278.05
3001.01	Tag- und Sitzungsgelder an Behörden	235.00				740.00	
3010.01	Löhne des Verwaltungs- und Betriebspersonals	455'095.00		430'746.00		415'953.35	
3010.09	Taggelder, Versicherungsleistungen, EO					-15'481.65	
3010.99	Rückstellung Ferien- und Überzeit					445.00	
3050.01	AG-Beiträge AHV, IV, EO, ALV, Verwaltungskosten	32'200.00		31'500.00		26'077.15	
3052.01	AG-Beiträge an Pensionskassen	23'600.00		22'650.00		20'271.10	
3053.01	AG-Beiträge an Unfallversicherungen	3'460.00		3'200.00		3'059.25	
3054.01	AG-Beiträge an Familienausgleichskasse	7'160.00		6'900.00		6'041.45	
3055.01	AG-Beiträge an Krankentaggeldversicherungen	2'980.00		2'800.00		2'568.30	
3090.01	Aus- und Weiterbildung des Personals	7'300.00		4'300.00		8'921.55	
3091.01	Personalwerbung	3'000.00		1'700.00		6'863.55	
3100.01	Büromaterial	5'500.00		5'000.00		5'231.10	
3102.01	Drucksachen, Publikationen	3'620.00		3'620.00		2'747.50	
3103.01	Fachliteratur, Zeitschriften	1'085.00		335.00		1'070.00	
3110.01	Anschaffungen Büromöbel und Geräte	1'000.00		4'900.00		650.45	
3113.01	Anschaffung Hardware	500.00		500.00		3'458.05	
3130.01	Dienstleistungen Dritter	5'870.00		9'314.00		17'465.63	
3132.01	Honorare externe Berater, Gutachter, Fachexperten etc.	1'400.00		600.00		1'377.60	
3134.01	Sachversicherungsprämien	5'760.00		6'750.00		5'707.75	
3150.01	Unterhalt Büromöbel und -geräte	1'350.00		1'350.00		428.65	
3158.01	Unterhalt immaterielle Anlagen (Software)	90'315.00		89'415.00		99'113.00	
3161.01	Mieten, Benützungskosten Anlagen	4'020.00		7'800.00		10'879.43	
3170.01	Reisekosten und Spesen	300.00		300.00		197.70	
3199.01	Übriger Betriebsaufwand	1'060.00		610.00		2'886.20	
3320.01	Planmässige Abschreibungen Software/Hardware	34'700.00		34'100.00		34'660.83	
3320.90	Planmässige Abschreibungen übrige immaterielle Anlagen	22'000.00					
3611.01	Entschädigungen an Kantone und Konkordate	39'000.00		25'700.00		39'271.25	
3632.01	Beiträge an Gemeinden und Gemeindeverbände	1'965.00		1'965.00		1'942.00	
3635.01	Beiträge an private Unternehmungen	1'145.00		1'145.00		1'009.00	

Erfolgsrechnung

		Budget 2025		Budget 2024		Rechnung 2023	
		Aufwand	Ertrag	Aufwand	Ertrag	Aufwand	Ertrag
4210.01	Gebühren für Amtshandlungen		2'000.00		8'600.00		1'531.90
4260.01	Rückerstattungen Dritter		6'400.00		6'400.00		6'466.90
4611.01	Entschädigungen von Kantonen und Konkordaten		1'700.00		1'700.00		1'616.00
4612.01	Entschädigungen von Gemeinden und -verbänden		14'100.00		14'100.00		19'905.00
4612.02	Interne Verrechnung DL SF Gemeinde		26'600.00		28'300.00		23'249.05
4910.01	Interne Verrechnung von Dienstleistungen		93'350.00		78'400.00		85'509.20
029	Verwaltungsliegenschaften	32'650.00	11'510.00	32'560.00	11'510.00	35'240.41	15'814.15
	Nettoaufwand		21'140.00		21'050.00		19'426.26
0290	Verwaltungsliegenschaften	32'650.00	11'510.00	32'560.00	11'510.00	35'240.41	15'814.15
3001.01	Tag- und Sitzungsgelder an Behörden					628.65	
3010.01	Löhne des Verwaltungs- und Betriebspersonals	15'350.00		14'500.00		14'913.85	
3050.01	AG-Beiträge AHV, IV, EO, ALV, Verwaltungskosten	1'070.00		1'050.00		962.15	
3052.01	AG-Beiträge an Pensionskassen	1'250.00		1'000.00		1'088.70	
3053.01	AG-Beiträge an Unfallversicherungen	120.00		120.00		112.56	
3054.01	AG-Beiträge an Familienausgleichskasse	240.00		240.00		223.30	
3055.01	AG-Beiträge an Krankentaggeldversicherungen	100.00		100.00		93.30	
3101.01	Betriebs- und Verbrauchsmaterial	500.00		1'000.00		194.00	
3120.01	Ver- und Entsorgung Liegenschaften VV	8'300.00		8'300.00		11'261.10	
3134.01	Sachversicherungsprämien	1'000.00		800.00		1'106.35	
3144.01	Unterhalt Hochbauten Gebäude	4'350.00		4'250.00		4'656.45	
3151.01	Unterh. Apparate, Maschinen, Geräte, Fahrzeuge, Werkzeuge	370.00		200.00			
3300.40	Planmässige Abschreibungen Hochbauten			1'000.00			
4260.01	Rückerstattungen Dritter		600.00		600.00		1'736.15
4470.01	Pacht- und Mietzinse Liegenschaften VV		10'910.00		10'910.00		14'078.00
1	Öffentliche Ordnung und Sicherheit, Verteidigung	232'499.00	156'711.00	217'518.00	150'712.00	233'336.17	167'271.16
	Nettoaufwand		75'788.00		66'806.00		66'065.01
11	Öffentliche Sicherheit	1'647.00		1'630.00		1'628.00	
	Nettoaufwand		1'647.00		1'630.00		1'628.00
111	Polizei	1'647.00		1'630.00		1'628.00	
	Nettoaufwand		1'647.00		1'630.00		1'628.00
1110	Polizei	1'647.00		1'630.00		1'628.00	
3631.01	Beiträge an Kantone und Konkordate			1'630.00			
3631.02	Lastenausgleich Pauschalisierung Interventionskosten	1'647.00				1'628.00	

Erfolgsrechnung

		Budget 2025		Budget 2024		Rechnung 2023	
		Aufwand	Ertrag	Aufwand	Ertrag	Aufwand	Ertrag
14	Allgemeines Rechtswesen	56'996.00	33'400.00	53'291.00	31'400.00	52'354.95	31'510.05
	Nettoaufwand		23'596.00		21'891.00		20'844.90
140	Allgemeines Rechtswesen	56'996.00	33'400.00	53'291.00	31'400.00	52'354.95	31'510.05
	Nettoaufwand		23'596.00		21'891.00		20'844.90
1400	Allgemeines Rechtswesen	56'996.00	33'400.00	53'291.00	31'400.00	52'354.95	31'510.05
3001.01	Tag- und Sitzungsgelder an Behörden	4'040.00		2'360.00		640.00	
3010.01	Löhne des Verwaltungs- und Betriebspersonals	875.00		1'050.00		336.25	
3050.01	AG-Beiträge AHV, IV, EO, ALV, Verwaltungskosten	60.00		60.00		25.90	
3053.01	AG-Beiträge an Unfallversicherungen	10.00		10.00		0.50	
3054.01	AG-Beiträge an Familienausgleichskasse	15.00		15.00		6.00	
3055.01	AG-Beiträge an Krankentaggeldversicherungen	6.00		6.00			
3090.01	Aus- und Weiterbildung des Personals					180.00	
3099.01	Übriger Personalaufwand	750.00		750.00			
3102.01	Drucksachen, Publikationen	200.00		200.00		680.00	
3130.01	Dienstleistungen Dritter	13'000.00		13'000.00		20'955.15	
3130.04	Dienstleistungen Dritter Ortspolizei	5'000.00		5'000.00		2'949.10	
3132.01	Honorare externe Berater, Gutachter, Fachexperten etc.	17'340.00		17'340.00		12'462.25	
3170.01	Reisekosten und Spesen					6.00	
3910.01	Interne Verrechnung von Dienstleistungen	15'700.00		13'500.00		14'113.80	
4210.01	Gebühren für Amtshandlungen		20'000.00		20'000.00		19'028.05
4210.02	Gebühren für Amtshandlungen Ortspolizei		11'400.00		11'400.00		10'374.25
4210.03	Gebühren für Amtshandlungen Finanzverwaltung		2'000.00				1'967.75
4260.01	Rückerstattungen Dritter						140.00
15	Feuerwehr	118'811.00	118'811.00	114'812.00	114'812.00	131'231.11	131'231.11
150	Feuerwehr	118'811.00	118'811.00	114'812.00	114'812.00	131'231.11	131'231.11
1500	Feuerwehr	118'811.00	118'811.00	114'812.00	114'812.00	131'231.11	131'231.11
3001.01	Tag- und Sitzungsgelder an Behörden	2'550.00		2'600.00		2'690.00	
3010.01	Löhne des Verwaltungs- und Betriebspersonals	7'000.00		6'600.00		6'600.00	
3010.02	Soldzahlungen	19'350.00		20'350.00		16'630.00	
3010.03	Ernstfalleinsätze	5'000.00		5'000.00		2'329.70	
3050.01	AG-Beiträge AHV, IV, EO, ALV, Verwaltungskosten	50.00		50.00		36.75	
3052.01	AG-Beiträge an Pensionskassen					8.50	
3053.01	AG-Beiträge an Unfallversicherungen	100.00		100.00		10.05	
3054.01	AG-Beiträge an Familienausgleichskasse	10.00		10.00		8.50	

Erfolgsrechnung

		Budget 2025		Budget 2024		Rechnung 2023	
		Aufwand	Ertrag	Aufwand	Ertrag	Aufwand	Ertrag
3055.01	AG-Beiträge an Krankentaggeldversicherungen					2.35	
3090.01	Aus- und Weiterbildung des Personals	7'280.00		7'880.00		6'130.00	
3099.01	Übriger Personalaufwand	1'125.00		1'375.00		410.45	
3101.01	Betriebs- und Verbrauchsmaterial	2'000.00		1'550.00		2'088.40	
3102.01	Drucksachen, Publikationen	1'075.00		925.00		603.40	
3111.01	Anschaffungen Maschinen, Geräte und Fahrzeuge	3'820.00		3'000.00		2'037.35	
3112.01	Kleider, Wäsche, Vorhänge	7'000.00		7'000.00		24'493.85	
3120.01	Ver- und Entsorgung Liegenschaften VV	1'150.00		900.00		1'073.30	
3132.01	Honorare externe Berater, Gutachter, Fachexperten etc.	2'450.00		2'450.00		2'600.00	
3134.01	Sachversicherungsprämien	3'605.00		4'210.00		3'645.65	
3137.01	Steuern und Abgaben	800.00		850.00		744.05	
3144.01	Unterhalt Hochbauten Gebäude	600.00		600.00		2'656.15	
3151.01	Unterh. Apparate, Maschinen, Geräte, Fahrzeuge, Werkzeuge	10'170.00		7'860.00		11'963.05	
3161.01	Mieten, Benützungskosten Anlagen	500.00		500.00		500.00	
3170.01	Reisekosten und Spesen	1'600.00		1'400.00		1'641.40	
3181.01	Tatsächliche Forderungsverluste	1'500.00		1'340.00		1'963.05	
3199.01	Übriger Betriebsaufwand	8'700.00		7'256.00		8'777.65	
3300.40	Planmässige Abschreibungen Hochbauten	1'480.00		1'480.00		1'481.05	
3300.60	Planmässige Abschreibungen Mobilien	13'850.00		13'850.00		13'832.66	
3300.90	Planmässige Abschreibungen übrige Sachanlagen	14'550.00		14'550.00		14'550.00	
3409.01	Zinsaufwand	860.00		490.00		1'087.80	
3635.01	Beiträge an private Unternehmungen	636.00		636.00		636.00	
4200.01	Ersatzabgaben		80'000.00		80'000.00		90'667.85
4240.01	Benützungsgebühren und Dienstleistungen		1'600.00		1'600.00		1'320.00
4260.01	Rückerstattungen Dritter		2'000.00		2'000.00		4'519.80
4270.01	Bussen		1'000.00		1'000.00		2'965.00
4510.01	Entnahme aus Spezialfinanzierung Werterhalt		13'011.00				
4631.01	Beiträge von Kantonen und Konkordaten		21'200.00		21'000.00		22'688.00
9011.01	Abschluss Spezialfinanzierung im EK, Aufwandüberschuss				9'212.00		9'070.46
16	Verteidigung	55'045.00	4'500.00	47'785.00	4'500.00	48'122.11	4'530.00
	Nettoaufwand		50'545.00		43'285.00		43'592.11
161	Militärische Verteidigung	1'220.00		1'220.00		1'217.76	
	Nettoaufwand		1'220.00		1'220.00		1'217.76
1610	Militärische Verteidigung	1'220.00		1'220.00		1'217.76	
3161.01	Mieten, Benützungskosten Anlagen	250.00		250.00		250.00	
3300.40	Planmässige Abschreibungen Hochbauten	970.00		970.00		967.76	

Erfolgsrechnung

		Budget 2025		Budget 2024		Rechnung 2023	
		Aufwand	Ertrag	Aufwand	Ertrag	Aufwand	Ertrag
162	Zivile Verteidigung	53'825.00	4'500.00	46'565.00	4'500.00	46'904.35	4'530.00
	Nettoaufwand		49'325.00		42'065.00		42'374.35
1620	Zivilschutz	27'435.00	4'500.00	15'475.00	4'500.00	21'031.25	4'530.00
3001.01	Tag- und Sitzungsgelder an Behörden	240.00		240.00			
3010.01	Löhne des Verwaltungs- und Betriebspersonals	1'200.00		1'200.00		481.30	
3010.02	Soldzahlungen					223.20	
3050.01	AG-Beiträge AHV, IV, EO, ALV, Verwaltungskosten	75.00		75.00			
3053.01	AG-Beiträge an Unfallversicherungen	5.00		5.00		0.65	
3054.01	AG-Beiträge an Familienausgleichskasse	20.00		20.00			
3055.01	AG-Beiträge an Krankentaggeldversicherungen	5.00		5.00			
3101.01	Betriebs- und Verbrauchsmaterial	150.00		150.00			
3120.01	Ver- und Entsorgung Liegenschaften VV	8'450.00		8'450.00		7'333.70	
3130.01	Dienstleistungen Dritter	305.00		305.00		305.00	
3134.01	Sachversicherungsprämien	3'465.00		3'245.00		3'407.60	
3144.01	Unterhalt Hochbauten Gebäude	11'000.00		1'000.00		8'910.25	
3151.01	Unterh. Apparate, Maschinen, Geräte, Fahrzeuge, Werkzeuge	2'520.00		780.00		179.55	
3170.01	Reisekosten und Spesen					190.00	
4472.01	Vergütung für Benützung Liegenschaften VV		1'500.00		1'500.00		1'530.00
4632.01	Beiträge von Gemeinden und Gemeindeverbänden		3'000.00		3'000.00		3'000.00
1626	Regionale Zivilschutzorganisation	24'750.00		24'750.00		24'420.00	
3632.01	Beiträge an Gemeinden und Gemeindeverbände	24'750.00		24'750.00		24'420.00	
1627	Regionale Führungsstab	1'640.00		6'340.00		1'453.10	
3612.01	Entschädigungen an Gemeinden und Gemeindeverbände	1'640.00		6'340.00		1'453.10	
2	Bildung	1'639'666.00	55'536.00	1'338'922.00	48'640.00	1'436'820.47	68'553.40
	Nettoaufwand		1'584'130.00		1'290'282.00		1'368'267.07
21	Obligatorische Schule	1'639'416.00	55'536.00	1'338'672.00	48'640.00	1'436'570.47	68'553.40
	Nettoaufwand		1'583'880.00		1'290'032.00		1'368'017.07
211	Eingangsstufe	98'392.00		99'208.00		122'980.80	
	Nettoaufwand		98'392.00		99'208.00		122'980.80
2110	Kindergarten	98'392.00		99'208.00		122'980.80	
3103.01	Fachliteratur, Zeitschriften	500.00		500.00		499.60	

Erfolgsrechnung

		Budget 2025		Budget 2024		Rechnung 2023	
		Aufwand	Ertrag	Aufwand	Ertrag	Aufwand	Ertrag
3104.01	Lehrmittel	4'160.00		4'050.00		4'241.10	
3110.01	Anschaffungen Büromöbel und Geräte	350.00				1'118.90	
3130.01	Dienstleistungen Dritter	150.00		150.00		65.00	
3159.01	Unterhalt übrige mobile Anlagen			400.00		882.60	
3170.01	Reisekosten und Spesen	78.00		58.00		68.00	
3171.01	Exkursionen, Schulreisen und Lager	720.00		700.00		650.00	
3611.01	Entschädigungen an Kantone und Konkordate	84'338.00		78'520.00		99'724.00	
3612.01	Entschädigungen an Gemeinden und Gemeindeverbände	8'096.00		14'830.00		15'731.60	
212	Primarstufe	665'260.00	750.00	481'364.00	750.00	546'212.76	4'777.00
	Nettoaufwand		664'510.00		480'614.00		541'435.76
2120	Primarstufe	665'260.00	750.00	481'364.00	750.00	546'212.76	4'777.00
3001.01	Tag- und Sitzungsgelder an Behörden	6'880.00		6'760.00		3'100.00	
3010.01	Löhne des Verwaltungs- und Betriebspersonals	1'701.00		1'701.00		1'688.30	
3050.01	AG-Beiträge AHV, IV, EO, ALV, Verwaltungskosten	180.00				179.90	
3053.01	AG-Beiträge an Unfallversicherungen	20.00		20.00			
3054.01	AG-Beiträge an Familienausgleichskasse	50.00				41.65	
3090.01	Aus- und Weiterbildung des Personals	700.00		500.00		2'848.10	
3099.01	Übriger Personalaufwand	1'800.00		750.00			
3101.01	Betriebs- und Verbrauchsmaterial	2'500.00		2'500.00		2'108.70	
3102.01	Drucksachen, Publikationen	300.00		300.00		132.15	
3103.01	Fachliteratur, Zeitschriften	1'500.00		1'500.00		1'507.60	
3104.01	Lehrmittel	30'000.00		32'350.00		36'715.15	
3104.02	Lehrmittel Werken und Gestalten	13'900.00		13'675.00		11'440.35	
3104.03	Lehrmittel Wahlfachunterricht					68.25	
3104.04	Lehrmittel Spezialunterricht	950.00		550.00		580.40	
3110.01	Anschaffungen Büromöbel und Geräte	5'480.00		4'860.00		7'525.60	
3113.01	Anschaffung Hardware	38'370.00		13'170.00		40'842.10	
3130.01	Dienstleistungen Dritter	1'685.00		2'285.00		1'350.40	
3134.01	Sachversicherungsprämien	4'500.00		4'500.00		4'466.55	
3150.01	Unterhalt Büromöbel und -geräte	12'600.00		6'250.00		6'845.05	
3161.01	Mieten, Benützungskosten Anlagen	9'600.00		8'940.00		10'273.84	
3170.01	Reisekosten und Spesen					240.40	
3171.01	Exkursionen, Schulreisen und Lager	16'380.00		18'620.00		24'758.70	
3199.01	Übriger Betriebsaufwand	2'734.00		4'050.00		3'794.00	
3300.60	Planmässige Abschreibungen Mobilien	2'750.00		550.00		2'734.37	
3611.01	Entschädigungen an Kantone und Konkordate	455'000.00		315'000.00		340'111.75	
3612.01	Entschädigungen an Gemeinden und Gemeindeverbände	46'630.00		35'783.00		34'740.30	
3910.01	Interne Verrechnung von Dienstleistungen	9'050.00		6'750.00		8'119.15	

Erfolgsrechnung

		Budget 2025		Budget 2024		Rechnung 2023	
		Aufwand	Ertrag	Aufwand	Ertrag	Aufwand	Ertrag
4260.01	Rückerstattungen Dritter		200.00		200.00		2'717.00
4611.01	Entschädigungen von Kantonen und Konkordaten		150.00		150.00		
4631.01	Beiträge von Kantonen und Konkordaten		400.00		400.00		2'060.00
213	Oberstufe	417'259.00	5'246.00	327'000.00		373'990.09	9'624.75
	Nettoaufwand		412'013.00		327'000.00		364'365.34
2130	Sekundarstufe I	417'259.00	5'246.00	327'000.00		373'990.09	9'624.75
3104.01	Lehrmittel	6'717.00		7'346.00		5'129.25	
3150.01	Unterhalt Büromöbel und -geräte	500.00		500.00		520.00	
3320.01	Planmässige Abschreibungen Software/Hardware	9'200.00		9'200.00		9'199.54	
3611.01	Entschädigungen an Kantone und Konkordate	120'000.00		65'000.00		118'804.00	
3612.01	Entschädigungen an Gemeinden und Gemeindeverbände	280'842.00		244'954.00		240'337.30	
4612.01	Entschädigungen von Gemeinden und -verbänden		5'246.00				9'624.75
214	Musikschulen	50'000.00		45'000.00		37'474.20	
	Nettoaufwand		50'000.00		45'000.00		37'474.20
2140	Musikschule	50'000.00		45'000.00		37'474.20	
3636.01	Beiträge an private Organ. ohne Erwerbszweck	50'000.00		45'000.00		37'474.20	
217	Schulliegenschaften	272'395.00	8'540.00	253'560.00	4'840.00	245'485.94	14'859.65
	Nettoaufwand		263'855.00		248'720.00		230'626.29
2170	Schulliegenschaften	272'395.00	8'540.00	253'560.00	4'840.00	245'485.94	14'859.65
3001.01	Tag- und Sitzungsgelder an Behörden					457.10	
3010.01	Löhne des Verwaltungs- und Betriebspersonals	106'500.00		92'000.00		103'671.40	
3050.01	AG-Beiträge AHV, IV, EO, ALV, Verwaltungskosten	6'900.00		6'650.00		6'352.95	
3052.01	AG-Beiträge an Pensionskassen	9'100.00		8'250.00		6'669.00	
3053.01	AG-Beiträge an Unfallversicherungen	740.00		680.00		748.86	
3054.01	AG-Beiträge an Familienausgleichskasse	1'520.00		1'480.00		1'472.20	
3055.01	AG-Beiträge an Krankentaggeldversicherungen	640.00		600.00		615.55	
3090.01	Aus- und Weiterbildung des Personals					180.00	
3101.01	Betriebs- und Verbrauchsmaterial	5'800.00		5'800.00		5'487.50	
3120.01	Ver- und Entsorgung Liegenschaften VV	41'200.00		42'350.00		19'313.70	
3130.01	Dienstleistungen Dritter					49.30	
3134.01	Sachversicherungsprämien	6'790.00		5'880.00		6'701.95	
3144.01	Unterhalt Hochbauten Gebäude	13'180.00		14'665.00		19'660.50	
3151.01	Unterh. Apparate, Maschinen, Geräte, Fahrzeuge, Werkzeuge	2'985.00		750.00		2'251.40	

Erfolgsrechnung

		Budget 2025		Budget 2024		Rechnung 2023	
		Aufwand	Ertrag	Aufwand	Ertrag	Aufwand	Ertrag
3161.01	Mieten, Benützungskosten Anlagen	540.00		540.00		540.00	
3300.40	Planmässige Abschreibungen Hochbauten	74'200.00		71'000.00		69'012.03	
3320.90	Planmässige Abschreibungen übrige immaterielle Anlagen	2'300.00		2'300.00		2'302.50	
3612.02	Interne Verrechnung DL SF Gemeinde			615.00			
4240.01	Benützungsgebühren und Dienstleistungen		1'440.00		1'440.00		2'880.00
4260.01	Rückerstattungen Dritter		4'000.00		1'000.00		7'509.65
4472.01	Vergütung für Benützung Liegenschaften VV		3'100.00		2'400.00		4'470.00
219	Obligatorische Schule	136'110.00	41'000.00	132'540.00	43'050.00	110'426.68	39'292.00
	Nettoaufwand		95'110.00		89'490.00		71'134.68
2195	Schülertransporte	136'110.00	41'000.00	132'540.00	43'050.00	110'426.68	39'292.00
3001.01	Tag- und Sitzungsgelder an Behörden					540.00	
3010.01	Löhne des Verwaltungs- und Betriebspersonals	74'800.00		71'550.00		74'229.85	
3050.01	AG-Beiträge AHV, IV, EO, ALV, Verwaltungskosten	5'180.00		5'200.00		3'657.45	
3052.01	AG-Beiträge an Pensionskassen	4'550.00		4'350.00		2'808.60	
3053.01	AG-Beiträge an Unfallversicherungen	560.00		540.00		518.13	
3054.01	AG-Beiträge an Familienausgleichskasse	1'160.00		1'160.00		862.85	
3055.01	AG-Beiträge an Krankentaggeldversicherungen	480.00		480.00		379.25	
3090.01	Aus- und Weiterbildung des Personals	3'080.00		2'960.00		4'415.00	
3101.01	Betriebs- und Verbrauchsmaterial	10'000.00		10'000.00		9'374.45	
3111.01	Anschaffungen Maschinen, Geräte und Fahrzeuge	7'000.00		7'000.00		5'101.15	
3130.01	Dienstleistungen Dritter	120.00		120.00		240.00	
3134.01	Sachversicherungsprämien	3'000.00		3'000.00		2'716.40	
3137.01	Steuern und Abgaben	1'480.00		1'480.00		1'400.50	
3151.01	Unterh. Apparate, Maschinen, Geräte, Fahrzeuge, Werkzeuge	2'000.00		2'000.00		2'242.05	
3170.01	Reisekosten und Spesen	200.00		200.00			
3300.60	Planmässige Abschreibungen Mobilien	18'000.00		18'000.00			
3637.01	Beiträge an private Haushalte	4'500.00		4'500.00		1'941.00	
4260.01	Rückerstattungen Dritter		6'000.00		6'050.00		4'000.00
4631.01	Beiträge von Kantonen und Konkordaten		35'000.00		37'000.00		35'292.00
29	Übriges Bildungswesen	250.00		250.00		250.00	
	Nettoaufwand		250.00		250.00		250.00
299	Bildung	250.00		250.00		250.00	
	Nettoaufwand		250.00		250.00		250.00
2991	Erwachsenenbildung	250.00		250.00		250.00	

Erfolgsrechnung

		Budget 2025		Budget 2024		Rechnung 2023	
		Aufwand	Ertrag	Aufwand	Ertrag	Aufwand	Ertrag
3636.01	Beiträge an private Organ. ohne Erwerbszweck	250.00		250.00		250.00	
3	Kultur, Sport und Freizeit, Kirche	39'753.00	2'500.00	32'303.00	2'500.00	27'490.80	1'109.10
	Nettoaufwand		37'253.00		29'803.00		26'381.70
32	Kultur, übrige	19'400.00		12'150.00		13'973.00	
	Nettoaufwand		19'400.00		12'150.00		13'973.00
329	Kultur	19'400.00		12'150.00		13'973.00	
	Nettoaufwand		19'400.00		12'150.00		13'973.00
3290	Übrige Kultur	19'400.00		12'150.00		13'973.00	
3001.01	Tag- und Sitzungsgelder an Behörden	2'500.00		320.00		2'540.00	
3090.01	Aus- und Weiterbildung des Personals	100.00					
3099.01	Übriger Personalaufwand	750.00		750.00			
3119.01	Übrige nicht aktivierbare Anlagen	2'100.00					
3170.01	Reisekosten und Spesen	200.00					
3199.01	Übriger Betriebsaufwand	1'500.00		1'230.00		1'665.70	
3634.01	Beiträge an öffentliche Unternehmungen	5'900.00		5'900.00		5'817.30	
3636.01	Beiträge an private Organ. ohne Erwerbszweck	6'350.00		3'950.00		3'950.00	
34	Sport und Freizeit	20'353.00	2'500.00	20'153.00	2'500.00	13'517.80	1'109.10
	Nettoaufwand		17'853.00		17'653.00		12'408.70
341	Sport	4'000.00		4'000.00		4'000.00	
	Nettoaufwand		4'000.00		4'000.00		4'000.00
3410	Sport	4'000.00		4'000.00		4'000.00	
3640.40	Wertberichtigungen Darlehen VV	4'000.00		4'000.00		4'000.00	
342	Freizeit	16'353.00	2'500.00	16'153.00	2'500.00	9'517.80	1'109.10
	Nettoaufwand		13'853.00		13'653.00		8'408.70
3420	Freizeit	16'353.00	2'500.00	16'153.00	2'500.00	9'517.80	1'109.10
3119.01	Übrige nicht aktivierbare Anlagen	2'500.00		2'500.00			
3130.01	Dienstleistungen Dritter	450.00		450.00		960.00	
3151.01	Unterh. Apparate, Maschinen, Geräte, Fahrzeuge, Werkzeuge	875.00		1'875.00		1'821.95	
3199.01	Übriger Betriebsaufwand	7'200.00		6'000.00		2'266.25	
3199.02	Übriger Betriebsaufwand Corona Virus					200.00	

Erfolgsrechnung

		Budget 2025		Budget 2024		Rechnung 2023	
		Aufwand	Ertrag	Aufwand	Ertrag	Aufwand	Ertrag
3199.04	Übriger Betriebsaufwand gemeinsame Veranstaltungen	5'000.00		5'000.00		3'943.20	
3636.01	Beiträge an private Organ. ohne Erwerbszweck	328.00		328.00		326.40	
4260.01	Rückerstattungen Dritter		2'500.00		2'500.00		1'109.10
4	Gesundheit	20'225.00		14'017.00		12'738.00	
	Nettoaufwand		20'225.00		14'017.00		12'738.00
43	Gesundheit	20'225.00		14'017.00		12'738.00	
	Nettoaufwand		20'225.00		14'017.00		12'738.00
432	Krankheitsbekämpfung, übrige	9'430.00		3'970.00		5'163.90	
	Nettoaufwand		9'430.00		3'970.00		5'163.90
4320	Krankheitsbekämpfung, übrige	9'430.00		3'970.00		5'163.90	
3199.01	Übriger Betriebsaufwand	8'600.00		3'150.00		4'349.90	
3636.01	Beiträge an private Organ. ohne Erwerbszweck	830.00		820.00		814.00	
433	Schulgesundheitsdienst	10'795.00		10'047.00		7'574.10	
	Nettoaufwand		10'795.00		10'047.00		7'574.10
4330	Schulgesundheitsdienst	3'150.00		4'150.00		1'665.00	
3101.01	Betriebs- und Verbrauchsmaterial	150.00		150.00			
3136.01	Honorare privatärztlicher Tätigkeit	3'000.00		4'000.00		1'665.00	
4331	Schulzahnpflege	7'645.00		5'897.00		5'909.10	
3010.01	Löhne des Verwaltungs- und Betriebspersonals	485.00		377.00		524.80	
3050.01	AG-Beiträge AHV, IV, EO, ALV, Verwaltungskosten	35.00		35.00		33.95	
3053.01	AG-Beiträge an Unfallversicherungen	5.00		5.00		1.30	
3054.01	AG-Beiträge an Familienausgleichskasse	10.00		10.00		7.85	
3101.01	Betriebs- und Verbrauchsmaterial	250.00		250.00		151.20	
3136.01	Honorare privatärztlicher Tätigkeit	6'760.00		4'920.00		5'190.00	
3170.01	Reisekosten und Spesen	100.00		100.00			
3637.01	Beiträge an private Haushalte			200.00			
5	Soziale Sicherheit	1'573'945.00	36'400.00	1'457'670.00	40'400.00	1'333'936.45	31'516.84
	Nettoaufwand		1'537'545.00		1'417'270.00		1'302'419.61
53	Alter + Hinterlassene	450'560.00	4'400.00	405'250.00	4'400.00	414'844.45	4'443.00
	Nettoaufwand		446'160.00		400'850.00		410'401.45

Erfolgsrechnung

		Budget 2025		Budget 2024		Rechnung 2023	
		Aufwand	Ertrag	Aufwand	Ertrag	Aufwand	Ertrag
531	Alters- und Hinterlassenenversicherung AHV	34'450.00	2'400.00	24'150.00	2'400.00	30'746.45	2'183.00
	Nettoaufwand		32'050.00		21'750.00		28'563.45
5310	Alters- u.Hinterlassenenversicherung AHV	34'450.00	2'400.00	24'150.00	2'400.00	30'746.45	2'183.00
3635.01	Beiträge an private Unternehmungen	150.00		150.00		100.00	
3910.01	Interne Verrechnung von Dienstleistungen	34'300.00		24'000.00		30'646.45	
4611.01	Entschädigungen von Kantonen und Konkordaten		2'400.00		2'400.00		2'183.00
532	Ergänzungsleistungen AHV / IV	402'000.00		366'750.00		370'588.00	
	Nettoaufwand		402'000.00		366'750.00		370'588.00
5320	Ergänzungsleistungen AHV / IV	402'000.00		366'750.00		370'588.00	
3631.01	Beiträge an Kantone und Konkordate	402'000.00		366'750.00		370'588.00	
535	Leistungen an das Alter	14'110.00	2'000.00	14'350.00	2'000.00	13'510.00	2'260.00
	Nettoaufwand		12'110.00		12'350.00		11'250.00
5350	Leistungen an das Alter	14'110.00	2'000.00	14'350.00	2'000.00	13'510.00	2'260.00
3170.01	Reisekosten und Spesen	3'300.00		3'300.00		3'276.00	
3199.01	Übriger Betriebsaufwand	5'120.00		4'960.00		5'033.25	
3612.01	Entschädigungen an Gemeinden und Gemeindeverbände	4'490.00		4'490.00		4'333.15	
3636.01	Beiträge an private Organ. ohne Erwerbszweck	200.00		200.00		200.00	
3637.01	Beiträge an private Haushalte	1'000.00		1'400.00		667.60	
4260.01	Rückerstattungen Dritter		2'000.00		2'000.00		2'260.00
54	Familie und Jugend	57'485.00	32'000.00	62'150.00	36'000.00	44'263.65	27'073.84
	Nettoaufwand		25'485.00		26'150.00		17'189.81
541	Familienzulagen	8'235.00		8'150.00		6'586.00	
	Nettoaufwand		8'235.00		8'150.00		6'586.00
5410	Familienzulagen	8'235.00		8'150.00		6'586.00	
3631.01	Beiträge an Kantone und Konkordate	8'235.00		8'150.00		6'586.00	
544	Jugendschutz	3'000.00		3'000.00			
	Nettoaufwand		3'000.00		3'000.00		
5440	Jugendschutz allgemein	3'000.00		3'000.00			
3199.01	Übriger Betriebsaufwand	1'000.00		1'000.00			
3612.01	Entschädigungen an Gemeinden und Gemeindeverbände	2'000.00		2'000.00			

Erfolgsrechnung

		Aufwand	Budget 2025 Ertrag	Aufwand	Budget 2024 Ertrag	Aufwand	Rechnung 2023 Ertrag
545	Leistungen an Familien	46'250.00	32'000.00	51'000.00	36'000.00	37'677.65	27'073.84
	Nettoaufwand		14'250.00		15'000.00		10'603.81
5450	Leistungen an Familien allgemein	46'250.00	32'000.00	51'000.00	36'000.00	37'677.65	27'073.84
3130.01	Dienstleistungen Dritter	4'000.00		4'000.00		2'240.00	
3636.01	Beiträge an private Organ. ohne Erwerbszweck	42'250.00		47'000.00		35'437.65	
4611.01	Entschädigungen von Kantonen und Konkordaten		32'000.00		36'000.00		27'073.84
57	Sozialhilfe und Asylwesen	1'064'300.00		988'670.00		873'228.35	
	Nettoaufwand		1'064'300.00		988'670.00		873'228.35
579	Sozialhilfe	1'064'300.00		988'670.00		873'228.35	
	Nettoaufwand		1'064'300.00		988'670.00		873'228.35
5790	Sozialhilfe	49'700.00		67'720.00		32'345.10	
3001.01	Tag- und Sitzungsgelder an Behörden			2'040.00			
3050.01	AG-Beiträge AHV, IV, EO, ALV, Verwaltungskosten					79.75	
3052.01	AG-Beiträge an Pensionskassen					47.25	
3053.01	AG-Beiträge an Unfallversicherungen					6.55	
3054.01	AG-Beiträge an Familienausgleichskasse					18.45	
3055.01	AG-Beiträge an Krankentaggeldversicherungen					5.65	
3090.01	Aus- und Weiterbildung des Personals			300.00		50.00	
3170.01	Reisekosten und Spesen			200.00		156.05	
3632.01	Beiträge an Gemeinden und Gemeindeverbände	35'700.00		51'680.00		19'617.05	
3910.01	Interne Verrechnung von Dienstleistungen	14'000.00		13'500.00		12'364.35	
5799	Lastenausgleich Sozialhilfe	1'014'600.00		920'950.00		840'883.25	
3611.01	Entschädigungen an Kantone und Konkordate	1'014'600.00		920'950.00		840'883.25	
59	Hilfsaktionen Sozialhilfe	1'600.00		1'600.00		1'600.00	
	Nettoaufwand		1'600.00		1'600.00		1'600.00
592	Hilfsaktionen im Inland	1'600.00		1'600.00		1'600.00	
	Nettoaufwand		1'600.00		1'600.00		1'600.00
5920	Hilfsaktionen im Inland	1'600.00		1'600.00		1'600.00	
3636.01	Beiträge an private Organ. ohne Erwerbszweck	1'600.00		1'600.00		1'600.00	
6	Verkehr und Nachrichtenübermittlung	868'193.00	33'530.00	807'415.00	38'830.00	695'265.41	18'226.85

Erfolgsrechnung

		Budget 2025		Budget 2024		Rechnung 2023	
		Aufwand	Ertrag	Aufwand	Ertrag	Aufwand	Ertrag
Nettoaufwand			834'663.00		768'585.00		677'038.56
61	Strassenverkehr	725'163.00	33'530.00	665'573.00	38'830.00	564'060.41	18'226.85
	Nettoaufwand		691'633.00		626'743.00		545'833.56
615	Gemeindestrassen	721'788.00	32'150.00	664'753.00	38'830.00	564'060.41	18'226.85
	Nettoaufwand		689'638.00		625'923.00		545'833.56
6150	Gemeindestrassen	721'788.00	31'250.00	664'753.00	38'230.00	564'060.41	17'626.85
3001.01	Tag- und Sitzungsgelder an Behörden	4'100.00		3'500.00		2'980.00	
3010.01	Löhne des Verwaltungs- und Betriebspersonals	223'300.00		204'400.00		187'328.85	
3010.09	Taggelder, Versicherungsleistungen, EO					-1'566.85	
3010.99	Rückstellung Ferien- und Überzeit					-2'525.00	
3050.01	AG-Beiträge AHV, IV, EO, ALV, Verwaltungskosten	15'900.00		14'700.00		12'106.85	
3052.01	AG-Beiträge an Pensionskassen	15'500.00		15'050.00		9'576.20	
3053.01	AG-Beiträge an Unfallversicherungen	4'500.00		5'960.00		3'427.45	
3054.01	AG-Beiträge an Familienausgleichskasse	3'540.00		3'280.00		2'805.30	
3055.01	AG-Beiträge an Krankentaggeldversicherungen	1'480.00		1'340.00		1'135.90	
3090.01	Aus- und Weiterbildung des Personals	1'350.00		1'100.00		790.65	
3099.01	Übriger Personalaufwand	1'150.00		1'150.00		751.75	
3101.01	Betriebs- und Verbrauchsmaterial	114'200.00		109'200.00		94'100.15	
3101.02	Betriebs- und Verbrauchsmaterial Winterdienst	15'500.00		15'500.00		6'305.00	
3102.01	Drucksachen, Publikationen	200.00		200.00		176.00	
3110.01	Anschaffungen Büromöbel und Geräte					1'377.45	
3111.01	Anschaffungen Maschinen, Geräte und Fahrzeuge	8'000.00		6'200.00		5'682.00	
3112.01	Kleider, Wäsche, Vorhänge	1'300.00		1'300.00		1'120.10	
3120.01	Ver- und Entsorgung Liegenschaften VV	2'250.00		2'250.00		1'256.70	
3120.03	Energie für öffentliche Beleuchtung	6'000.00		6'000.00		4'761.95	
3130.01	Dienstleistungen Dritter	2'628.00		2'388.00		1'448.60	
3132.01	Honorare externe Berater, Gutachter, Fachexperten etc.					2'823.05	
3134.01	Sachversicherungsprämien	6'395.00		6'395.00		6'095.20	
3137.01	Steuern und Abgaben	7'340.00		7'340.00		5'280.60	
3141.01	Unterhalt Strassen / Verkehrswege	130'000.00		127'000.00		113'071.75	
3141.02	Unterhalt Strassen und Verkehrswege Winterdienst	34'000.00		34'000.00		1'857.35	
3141.03	Unterhalt öffentliche Beleuchtung	14'700.00		4'200.00		10'170.10	
3144.01	Unterhalt Hochbauten Gebäude			1'000.00		5'606.15	
3151.01	Unterh. Apparate, Maschinen, Geräte, Fahrzeuge, Werkzeuge	20'455.00		20'200.00		17'792.90	
3151.02	Unterhalt Fahrzeuge, Maschinen und Geräte Winterdienst	12'500.00		12'500.00		2'470.95	
3158.01	Unterhalt immaterielle Anlagen (Software)					128.00	

Erfolgsrechnung

		Budget 2025		Budget 2024		Rechnung 2023	
		Aufwand	Ertrag	Aufwand	Ertrag	Aufwand	Ertrag
3161.01	Mieten, Benützungskosten Anlagen	8'000.00		6'500.00		8'110.65	
3170.01	Reisekosten und Spesen	200.00		200.00		6'228.30	
3199.01	Übriger Betriebsaufwand	200.00		200.00			
3300.10	Planmässige Abschreibungen Strassen / Verkehrswege	41'900.00		33'000.00		31'001.71	
3300.40	Planmässige Abschreibungen Hochbauten	800.00				778.37	
3300.60	Planmässige Abschreibungen Mobilien	8'600.00		5'100.00		5'080.38	
3893.01	Einlagen in Vorfinanzierungen des EK			100.00		412.10	
3910.01	Interne Verrechnung von Dienstleistungen	15'800.00		13'500.00		14'113.80	
4240.01	Benützungsgebühren und Dienstleistungen		27'000.00		32'500.00		15'539.80
4409.01	übrige Zinsen FV				100.00		412.10
4470.01	Pacht- und Mietzinse Liegenschaften VV				1'380.00		
4612.02	Interne Verrechnung DL SF Gemeinde						246.00
4631.01	Beiträge von Kantonen und Konkordaten						1'428.95
4631.03	Beiträge vom Kanton an öffentliche Beleuchtung		1'250.00		1'250.00		
4910.01	Interne Verrechnung von Dienstleistungen		3'000.00		3'000.00		
6155	Parkplätze		900.00		600.00		600.00
4240.01	Benützungsgebühren und Dienstleistungen		900.00		600.00		600.00
619	Strassen, übriges	3'375.00	1'380.00	820.00			
	Nettoaufwand		1'995.00		820.00		
6191	Werkhof	3'375.00	1'380.00	820.00			
3120.01	Ver- und Entsorgung Liegenschaften VV	2'000.00					
3134.01	Sachversicherungsprämien	250.00					
3144.01	Unterhalt Hochbauten Gebäude	1'125.00					
3300.40	Planmässige Abschreibungen Hochbauten			820.00			
4470.01	Pacht- und Mietzinse Liegenschaften VV		1'380.00				
62	Öffentlicher Verkehr	143'030.00		141'842.00		131'205.00	
	Nettoaufwand		143'030.00		141'842.00		131'205.00
629	Öffentlicher Verkehr	143'030.00		141'842.00		131'205.00	
	Nettoaufwand		143'030.00		141'842.00		131'205.00
6290	Öffentlicher Verkehr	21'630.00		20'620.00		21'267.00	
3134.01	Sachversicherungsprämien	30.00		20.00			
3160.01	Miete und Pacht Liegenschaften	600.00		600.00		600.00	
3320.90	Planmässige Abschreibungen übrige immaterielle Anlagen	1'000.00					
3635.01	Beiträge an private Unternehmungen	20'000.00		20'000.00		20'667.00	

Erfolgsrechnung

		Budget 2025		Budget 2024		Rechnung 2023	
		Aufwand	Ertrag	Aufwand	Ertrag	Aufwand	Ertrag
6291	Gemeindeanteil Öffentlicher Verkehr	121'400.00		121'222.00		109'938.00	
3631.01	Beiträge an Kantone und Konkordate	121'400.00		121'222.00		109'938.00	
7	Umweltschutz und Raumordnung	867'243.00	734'372.00	784'694.00	678'877.00	853'108.08	758'336.55
	Nettoaufwand		132'871.00		105'817.00		94'771.53
71	Wasserversorgung	290'105.00	290'105.00	272'435.00	272'435.00	254'668.66	254'668.66
710	Wasserversorgung	290'105.00	290'105.00	272'435.00	272'435.00	254'668.66	254'668.66
7101	Wasserversorgung [Gemeindebetrieb]	290'105.00	290'105.00	272'435.00	272'435.00	254'668.66	254'668.66
3001.01	Tag- und Sitzungsgelder an Behörden	700.00		1'260.00			
3050.01	AG-Beiträge AHV, IV, EO, ALV, Verwaltungskosten	100.00		100.00		6.45	
3053.01	AG-Beiträge an Unfallversicherungen	20.00		20.00			
3054.01	AG-Beiträge an Familienausgleichskasse	25.00		25.00		1.50	
3102.10	Drucksachen, Publikationen	200.00		200.00			
3111.10	Anschaffungen Maschinen, Geräte und Fahrzeuge	7'000.00		5'000.00		1'058.10	
3120.10	Ver- und Entsorgung Liegenschaften VV	6'000.00		6'000.00		4'781.25	
3130.10	Dienstleistungen Dritter	500.00		400.00		445.95	
3132.10	Honorare externe Berater, Gutachter, Fachexperten etc.	5'650.00		5'650.00		4'974.45	
3134.10	Sachversicherungsprämien	230.00		230.00			
3143.10	Unterhalt übrige Tiefbauten	65'730.00		65'730.00		46'186.85	
3161.10	Mieten, Benützungskosten Anlagen	3'100.00		3'100.00			
3170.01	Reisekosten und Spesen					60.00	
3170.10	Reisekosten und Spesen	700.00		700.00		460.00	
3181.10	Tatsächliche Forderungsverluste					1'304.00	
3199.10	Übriger Betriebsaufwand	500.00		200.00		336.20	
3300.30	Planmässige Abschreibungen Tiefbauten	21'500.00		10'000.00		7'480.41	
3320.90	Planmässige Abschreibungen übrige immaterielle Anlagen			370.00		369.11	
3510.10	Einlage in Spezialfinanzierung Werterhalt	92'660.00		57'674.00		59'083.00	
3510.50	Einlage in SF Werterhalt Anschlussgebühren	10'000.00		10'000.00		8'610.00	
3611.10	Entschädigungen an Kantone und Konkordate	2'640.00		2'640.00			
3612.02	Interne Verrechnung DL SF Gemeinde	13'400.00		14'000.00		11'641.20	
3612.10	Entschädigungen an Gemeinden und Gemeindeverbände	46'770.00		46'770.00		49'820.95	
4240.10	Grundgebühren Wasser		92'700.00		87'700.00		92'756.15
4240.11	Verbrauchsgebühren Wasser		102'000.00		102'000.00		112'786.35
4240.50	Anschlussgebühren		10'000.00		10'000.00		8'610.00
4250.10	Erlös aus Wasserverkauf Verbrauchsgebühren						1'919.15
4260.10	Rückerstattungen Dritter		975.00		975.00		1'017.00

Erfolgsrechnung

		Budget 2025		Budget 2024		Rechnung 2023	
		Aufwand	Ertrag	Aufwand	Ertrag	Aufwand	Ertrag
4409.10	übrige Zinsen FV		8'200.00		2'490.00		7'418.30
4510.01	Entnahme aus Spezialfinanzierung Werterhalt		76'230.00		69'270.00		30'161.71
9010.01	Abschluss Spezialfinanzierung im EK, Ertragsüberschuss	12'680.00		42'366.00		58'049.24	
72	Abwasserentsorgung	279'525.00	279'525.00	261'025.00	261'025.00	324'395.24	324'395.24
720	Abwasserentsorgung	279'525.00	279'525.00	261'025.00	261'025.00	324'395.24	324'395.24
7201	Abwasserentsorgung [Gemeindebetrieb]	279'525.00	279'525.00	261'025.00	261'025.00	324'395.24	324'395.24
3001.01	Tag- und Sitzungsgelder an Behörden	240.00		800.00		3'340.00	
3010.01	Löhne des Verwaltungs- und Betriebspersonals	3'567.00		3'007.00		3'362.00	
3050.01	AG-Beiträge AHV, IV, EO, ALV, Verwaltungskosten	200.00		200.00		1.25	
3053.01	AG-Beiträge an Unfallversicherungen	50.00		50.00		2.60	
3054.01	AG-Beiträge an Familienausgleichskasse	10.00				0.30	
3102.20	Drucksachen, Publikationen	200.00		200.00			
3111.20	Anschaffungen Maschinen, Geräte und Fahrzeuge	300.00		300.00			
3120.20	Ver- und Entsorgung Liegenschaften VV	6'500.00		5'600.00		9'682.10	
3130.20	Dienstleistungen Dritter	500.00		500.00		313.43	
3132.20	Honorare externe Berater, Gutachter, Fachexperten etc.	18'100.00		8'100.00		9'481.90	
3143.20	Unterhalt übrige Tiefbauten	13'000.00		13'000.00		33'620.80	
3170.20	Reisekosten und Spesen	100.00		100.00			
3181.10	Tatsächliche Forderungsverluste					1'805.00	
3300.30	Planmässige Abschreibungen Tiefbauten	11'200.00		10'100.00		7'127.89	
3409.01	Zinsaufwand			130.00			
3510.10	Einlage in Spezialfinanzierung Werterhalt	80'280.00		72'121.00		69'272.95	
3510.50	Einlage in SF Werterhalt Anschlussgebühren	10'000.00		10'000.00		21'000.00	
3612.02	Interne Verrechnung DL SF Gemeinde	10'400.00		11'700.00		9'224.15	
3612.20	Entschädigungen an Gemeinden und Gemeindeverbände	3'500.00		3'500.00		1'527.10	
3632.20	Beiträge an Gemeinden und Gemeindeverbände	99'812.00		94'111.00		102'656.20	
3632.21	Investitionsbeiträge ARA Emmental	3'312.00		12'412.00		3'769.85	
3660.20	Planm. Abschr. Investitions-b.an Gemeinden u. verbände	850.00		850.00		834.87	
4240.20	Grundgebühren Abwasser		140'950.00		130'950.00		139'658.15
4240.21	Verbrauchsgebühren Abwasser		96'000.00		96'000.00		111'434.18
4240.50	Anschlussgebühren		10'000.00		10'000.00		21'000.00
4260.20	Rückerstattungen Dritter		975.00		975.00		
4409.20	übrige Zinsen FV		7'400.00				6'949.50
4510.01	Entnahme aus Spezialfinanzierung Werterhalt		24'200.00		23'100.00		45'353.41
9010.01	Abschluss Spezialfinanzierung im EK, Ertragsüberschuss	17'404.00		14'244.00		47'372.85	
73	Abfall	116'903.00	116'903.00	117'653.00	117'653.00	117'258.45	117'258.45

Erfolgsrechnung

		Budget 2025		Budget 2024		Rechnung 2023	
		Aufwand	Ertrag	Aufwand	Ertrag	Aufwand	Ertrag
730	Abfall	116'903.00	116'903.00	117'653.00	117'653.00	117'258.45	117'258.45
7301	Abfall [Gemeindebetrieb]	116'903.00	116'903.00	117'653.00	117'653.00	117'258.45	117'258.45
3001.01	Tag- und Sitzungsgelder an Behörden	300.00		860.00		57.10	
3010.01	Löhne des Verwaltungs- und Betriebspersonals	8'678.00		8'528.00		8'146.75	
3050.01	AG-Beiträge AHV, IV, EO, ALV, Verwaltungskosten	500.00		300.00		526.65	
3052.01	AG-Beiträge an Pensionskassen					272.00	
3053.01	AG-Beiträge an Unfallversicherungen	60.00		60.00		64.96	
3054.01	AG-Beiträge an Familienausgleichskasse	120.00		60.00		121.85	
3055.01	AG-Beiträge an Krankentaggeldversicherungen	40.00		40.00		23.60	
3101.30	Betriebs- und Verbrauchsmaterial	2'000.00		2'000.00		1'642.50	
3102.30	Drucksachen, Publikationen	300.00		300.00		264.30	
3120.30	Ver- und Entsorgung Liegenschaften VV	155.00		155.00		154.10	
3130.30	Dienstleistungen Dritter	500.00		500.00		505.80	
3130.31	Dienstleistungen Dritter ordentlicher Hauskehricht	57'780.00		57'780.00		52'933.60	
3130.32	Dienstleistungen Dritter Spezialsammlungen	7'000.00		7'000.00		6'123.10	
3134.30	Sachversicherungsprämien	100.00		100.00		42.50	
3143.20	Unterhalt übrige Tiefbauten					1'434.75	
3144.30	Unterhalt Hochbauten Gebäude	500.00		2'500.00			
3160.30	Miete und Pacht Liegenschaften	1'390.00		1'390.00		1'380.00	
3170.01	Reisekosten und Spesen					24.00	
3181.01	Tatsächliche Forderungsverluste					125.00	
3181.30	Tatsächliche Forderungsverluste	300.00		300.00		363.20	
3300.31	Planmässige Abschreibungen Tiefbauten (altes VV)	1'200.00		1'200.00			
3300.90	Planmässige Abschreibungen übrige Sachanlagen					1'200.00	
3612.02	Interne Verrechnung DL SF Gemeinde	2'800.00		1'000.00		2'629.70	
3612.30	Entschädigungen an Gemeinden und Gemeindeverbände	2'480.00		2'480.00		1'880.00	
3632.30	Beiträge an Gemeinden und Gemeindeverbände	30'700.00		31'100.00		19'317.10	
4240.03	Tierkadaverbeseitigung		19'560.00		19'560.00		23'840.90
4240.30	Grundgebühren Kehricht		55'000.00		45'000.00		53'084.14
4240.31	Verbrauchsgebühren Kehricht		38'000.00		38'000.00		36'003.15
4260.30	Rückerstattungen Dritter		2'400.00		2'400.00		3'355.46
4409.30	übrige Zinsen FV		1'030.00		290.00		974.80
4612.02	Interne Verrechnung DL SF Gemeinde				860.00		
9010.01	Abschluss Spezialfinanzierung im EK, Ertragsüberschuss					18'025.89	
9011.01	Abschluss Spezialfinanzierung im EK, Aufwandüberschuss		913.00		11'543.00		
74	Verbauungen	52'490.00	13'000.00	28'690.00	3'300.00	22'102.09	14'350.60
	Nettoaufwand		39'490.00		25'390.00		7'751.49

Erfolgsrechnung

		Budget 2025		Budget 2024		Rechnung 2023	
		Aufwand	Ertrag	Aufwand	Ertrag	Aufwand	Ertrag
741	Gewässerverbauungen	46'990.00	13'000.00	24'190.00	3'300.00	20'891.74	14'350.60
	Nettoaufwand		33'990.00		20'890.00		6'541.14
7410	Gewässerverbauungen	46'990.00	13'000.00	24'190.00	3'300.00	20'891.74	14'350.60
3001.01	Tag- und Sitzungsgelder an Behörden	700.00		1'300.00			
3050.01	AG-Beiträge AHV, IV, EO, ALV, Verwaltungskosten					-2.20	
3053.01	AG-Beiträge an Unfallversicherungen					0.25	
3054.01	AG-Beiträge an Familienausgleichskasse					-0.50	
3102.01	Drucksachen, Publikationen	100.00		100.00			
3141.01	Unterhalt Strassen / Verkehrswege			4'000.00			
3142.01	Unterhalt Gewässer	42'000.00		10'000.00		13'427.40	
3170.01	Reisekosten und Spesen	200.00		200.00		108.00	
3300.20	Planmässige Abschreibungen Wasserbau	2'500.00		7'100.00		5'870.79	
3632.01	Beiträge an Gemeinden und Gemeindeverbände	1'490.00		1'490.00		1'488.00	
4611.01	Entschädigungen von Kantonen und Konkordaten		13'000.00		3'300.00		14'350.60
745	Naturgefahren	5'500.00		4'500.00		1'210.35	
	Nettoaufwand		5'500.00		4'500.00		1'210.35
7450	Naturgefahren	5'500.00		4'500.00		1'210.35	
3130.01	Dienstleistungen Dritter	1'000.00					
3134.01	Sachversicherungsprämien	4'500.00		4'500.00			
3143.01	Unterhalt übrige Tiefbauten					243.40	
3611.01	Entschädigungen an Kantone und Konkordate					966.95	
77	Übriger Umweltschutz	98'265.00	34'839.00	76'345.00	24'464.00	106'683.79	47'663.60
	Nettoaufwand		63'426.00		51'881.00		59'020.19
771	Friedhof und Bestattung	75'750.00	14'704.00	66'155.00	14'964.00	89'983.45	31'067.60
	Nettoaufwand		61'046.00		51'191.00		58'915.85
7710	Friedhof und Bestattung allgemein	75'750.00	14'704.00	66'155.00	14'964.00	89'983.45	31'067.60
3001.01	Tag- und Sitzungsgelder an Behörden			320.00			
3010.01	Löhne des Verwaltungs- und Betriebspersonals	700.00		650.00		700.15	
3050.01	AG-Beiträge AHV, IV, EO, ALV, Verwaltungskosten					-2.75	
3053.01	AG-Beiträge an Unfallversicherungen					0.80	
3054.01	AG-Beiträge an Familienausgleichskasse					-0.65	
3101.01	Betriebs- und Verbrauchsmaterial	100.00		100.00		80.80	
3111.01	Anschaffungen Maschinen, Geräte und Fahrzeuge	1'200.00		1'200.00		207.75	

Erfolgsrechnung

		Budget 2025		Budget 2024		Rechnung 2023	
		Aufwand	Ertrag	Aufwand	Ertrag	Aufwand	Ertrag
3120.01	Ver- und Entsorgung Liegenschaften VV	3'800.00		1'800.00		5'958.80	
3130.01	Dienstleistungen Dritter	61'440.00		52'040.00		73'313.00	
3130.05	Dienstleistungen Dritter Grabunterhalt z.L. Grabfonds	3'400.00		4'700.00		4'679.80	
3134.01	Sachversicherungsprämien	260.00		250.00		255.10	
3144.01	Unterhalt Hochbauten Gebäude	50.00		50.00			
3300.10	Planmässige Abschreibungen Strassen / Verkehrswege	2'600.00		2'600.00		2'590.65	
3612.02	Interne Verrechnung DL SF Gemeinde			245.00			
3632.01	Beiträge an Gemeinden und Gemeindeverbände	2'200.00		2'200.00		2'200.00	
4240.01	Benützungsgebühren und Dienstleistungen		11'000.00		10'000.00		11'200.00
4260.01	Rückerstattungen Dritter						14'963.80
4409.01	übrige Zinsen FV		80.00		40.00		94.60
4470.01	Pacht- und Mietzinse Liegenschaften VV		224.00		224.00		224.00
4893.01	Entnahme aus Vorfinanzierungen des EK		3'400.00		4'700.00		4'585.20
779	Umweltschutz	22'515.00	20'135.00	10'190.00	9'500.00	16'700.34	16'596.00
	Nettoaufwand		2'380.00		690.00		104.34
7790	Umweltschutz	10'635.00	10'635.00			7'555.10	7'946.00
3130.01	Dienstleistungen Dritter	10'635.00				7'555.10	
4210.01	Gebühren für Amtshandlungen		10'635.00				7'946.00
7791	Öffentliche Toilettenanlagen	2'000.00		2'000.00		2'000.00	
3632.01	Beiträge an Gemeinden und Gemeindeverbände	2'000.00		2'000.00		2'000.00	
7792	Hundetoiletten	9'880.00	9'500.00	8'190.00	9'500.00	7'145.24	8'650.00
3001.01	Tag- und Sitzungsgelder an Behörden					57.15	
3010.01	Löhne des Verwaltungs- und Betriebspersonals	3'700.00		3'650.00		3'566.50	
3050.01	AG-Beiträge AHV, IV, EO, ALV, Verwaltungskosten	250.00				230.50	
3052.01	AG-Beiträge an Pensionskassen	450.00				271.45	
3053.01	AG-Beiträge an Unfallversicherungen	40.00				27.34	
3054.01	AG-Beiträge an Familienausgleichskasse	60.00				53.25	
3055.01	AG-Beiträge an Krankentaggeldversicherungen	40.00				23.05	
3101.01	Betriebs- und Verbrauchsmaterial	800.00		800.00		71.10	
3111.01	Anschaffungen Maschinen, Geräte und Fahrzeuge	1'500.00		700.00		2'644.90	
3181.01	Tatsächliche Forderungsverluste	40.00		40.00		200.00	
3910.01	Interne Verrechnung von Dienstleistungen	3'000.00		3'000.00			
4033.01	Hundetaxe		9'500.00		9'500.00		8'650.00
79	Raumordnung	29'955.00		28'546.00		27'999.85	
	Nettoaufwand		29'955.00		28'546.00		27'999.85

Erfolgsrechnung

		Budget 2025		Budget 2024		Rechnung 2023	
		Aufwand	Ertrag	Aufwand	Ertrag	Aufwand	Ertrag
790	Raumordnung	29'955.00		28'546.00		27'999.85	
	Nettoaufwand		29'955.00		28'546.00		27'999.85
7900	Raumordnung allgemein	17'900.00		16'500.00		16'398.45	
3131.01	Planungen und Projektierungen Dritter	1'500.00		1'500.00			
3320.90	Planmässige Abschreibungen übrige immaterielle Anlagen	16'400.00		15'000.00		16'398.45	
7907	Regionalkonferenzen	12'055.00		12'046.00		11'601.40	
3634.01	Beiträge an öffentliche Unternehmungen	12'055.00		12'046.00		11'601.40	
8	Volkswirtschaft	29'490.00	94'890.00	42'344.00	98'790.00	26'933.45	85'978.70
	Nettoertrag	65'400.00		56'446.00		59'045.25	
81	Landwirtschaft	14'650.00	5'000.00	20'109.00	9'250.00	9'374.15	
	Nettoaufwand		9'650.00		10'859.00		9'374.15
811	Verwaltung, Vollzug und Kontrolle	14'650.00	5'000.00	20'109.00	9'250.00	9'374.15	
	Nettoaufwand		9'650.00		10'859.00		9'374.15
8110	Verwaltung, Vollzug und Kontrolle	9'500.00		12'695.00		7'515.00	
3001.01	Tag- und Sitzungsgelder an Behörden	80.00		80.00		2'000.00	
3010.01	Löhne des Verwaltungs- und Betriebspersonals	7'310.00		7'310.00		3'842.60	
3050.01	AG-Beiträge AHV, IV, EO, ALV, Verwaltungskosten	400.00		500.00		378.25	
3053.01	AG-Beiträge an Unfallversicherungen	20.00		85.00		14.50	
3054.01	AG-Beiträge an Familienausgleichskasse	90.00		120.00		87.65	
3170.01	Reisekosten und Spesen	300.00		300.00		60.00	
3632.01	Beiträge an Gemeinden und Gemeindeverbände			3'000.00			
3635.01	Beiträge an private Unternehmungen	1'300.00		1'300.00		1'132.00	
8116	Verwaltung, Vollzug und Kontrolle	5'150.00	5'000.00	7'414.00	9'250.00	1'859.15	
3001.01	Tag- und Sitzungsgelder an Behörden			40.00			
3010.01	Löhne des Verwaltungs- und Betriebspersonals	1'400.00		2'124.00			
3102.01	Drucksachen, Publikationen	150.00		150.00			
3130.01	Dienstleistungen Dritter	2'500.00		4'000.00		1'859.15	
3170.01	Reisekosten und Spesen	100.00		100.00			
3910.01	Interne Verrechnung von Dienstleistungen	1'000.00		1'000.00			
4612.01	Entschädigungen von Gemeinden und -verbänden		5'000.00		9'250.00		
84	Tourismus		100.00	8'900.00	100.00	1'561.65	9.00

Erfolgsrechnung

		Budget 2025		Budget 2024		Rechnung 2023	
		Aufwand	Ertrag	Aufwand	Ertrag	Aufwand	Ertrag
	Nettoaufwand				8'800.00		1'552.65
	Nettoertrag	100.00					
840	Tourismus		100.00	8'900.00	100.00	1'561.65	9.00
	Nettoaufwand				8'800.00		1'552.65
	Nettoertrag	100.00					
8400	Tourismus		100.00	8'900.00	100.00	1'561.65	9.00
3102.01	Drucksachen, Publikationen			8'900.00		1'561.65	
4250.01	Erlös aus Wasserverkauf Verbrauchsgebühren						9.00
4250.02	Verkäufe		100.00		100.00		
86	Banken und Versicherungen	3'500.00	7'200.00	3'500.00	7'200.00	3'500.00	7'200.00
	Nettoertrag	3'700.00		3'700.00		3'700.00	
860	Banken und Versicherungen	3'500.00	7'200.00	3'500.00	7'200.00	3'500.00	7'200.00
	Nettoertrag	3'700.00		3'700.00		3'700.00	
8600	Banken und Versicherungen	3'500.00	7'200.00	3'500.00	7'200.00	3'500.00	7'200.00
3910.01	Interne Verrechnung von Dienstleistungen	3'500.00		3'500.00		3'500.00	
4635.01	Beiträge von privaten Unternehmungen		7'200.00		7'200.00		7'200.00
87	Brennstoffe und Energie	11'340.00	82'590.00	9'835.00	82'240.00	12'497.65	78'769.70
	Nettoertrag	71'250.00		72'405.00		66'272.05	
871	Elektrizität		73'500.00		73'500.00		70'099.50
	Nettoertrag	73'500.00		73'500.00		70'099.50	
8710	Elektrizität allgemein		73'500.00		73'500.00		70'099.50
4120.01	Konzessionen		73'500.00		73'500.00		70'099.50
879	Energie	11'340.00	9'090.00	9'835.00	8'740.00	12'497.65	8'670.20
	Nettoaufwand		2'250.00		1'095.00		3'827.45
8791	Fernwärmebetrieb Energie [GdeBetr]	11'340.00	9'090.00	9'835.00	8'740.00	12'497.65	8'670.20
3001.01	Tag- und Sitzungsgelder an Behörden					800.00	
3050.01	AG-Beiträge AHV, IV, EO, ALV, Verwaltungskosten					34.90	
3054.01	AG-Beiträge an Familienausgleichskasse					8.10	
3120.01	Ver- und Entsorgung Liegenschaften VV	8'900.00		8'400.00		6'886.45	
3134.01	Sachversicherungsprämien	70.00		65.00		69.80	

Erfolgsrechnung

		Budget 2025		Budget 2024		Rechnung 2023	
		Aufwand	Ertrag	Aufwand	Ertrag	Aufwand	Ertrag
3144.01	Unterhalt Hochbauten Gebäude	2'370.00		1'370.00		4'684.00	
3170.01	Reisekosten und Spesen					14.40	
4260.01	Rückerstattungen Dritter		9'090.00		8'740.00		8'670.20
9	Finanzen und Steuern	633'075.00	5'522'575.00	647'552.00	4'960'031.00	885'282.68	5'053'779.21
	Nettoertrag	4'889'500.00		4'312'479.00		4'168'496.53	
91	Steuern	28'650.00	3'408'990.00	22'150.00	3'454'010.00	27'975.26	3'496'097.56
	Nettoertrag	3'380'340.00		3'431'860.00		3'468'122.30	
910	Steuern	28'650.00	3'408'990.00	22'150.00	3'454'010.00	27'975.26	3'496'097.56
	Nettoertrag	3'380'340.00		3'431'860.00		3'468'122.30	
9100	Allgemeine Gemeindesteuern	25'000.00	3'045'890.00	20'000.00	3'149'910.00	22'359.20	3'038'402.96
3181.01	Tatsächliche Forderungsverluste	25'000.00		20'000.00		22'359.20	
4000.01	Einkommenssteuern		2'772'000.00		2'856'410.00		2'688'019.70
4000.40	Aktive Steuerauscheidungen Einkommen		35'000.00		35'000.00		35'179.35
4000.50	Passive Steuerauscheidungen Einkommen		-63'000.00		-62'000.00		-68'009.15
4000.60	Pauschale Steueranrechnungen natürliche Personen		-500.00		-1'000.00		
4000.70	Rückstellungen Gemeindesteuerteilungen		-30'000.00		-20'000.00		56'050.00
4001.01	Vermögenssteuern		253'100.00		289'800.00		245'535.60
4001.20	Nachsteuern und Bussen Vermögenssteuern		500.00		500.00		13.90
4001.40	Aktive Steuerauscheidungen Vermögen		14'000.00		15'000.00		14'711.75
4001.50	Passive Steuerauscheidungen Vermögen		-15'000.00		-12'000.00		-16'243.20
4002.01	Quellensteuern		21'000.00		20'000.00		22'539.70
4002.10	Quellensteuern BGSA		500.00		600.00		593.30
4010.01	Gewinnsteuern		30'000.00		15'000.00		35'616.25
4010.40	Aktive Steuerauscheidungen Gewinnsteuern		30'000.00		15'000.00		32'128.75
4010.50	Passive Steuerauscheidungen Gewinnsteuern		-5'000.00		-4'000.00		-13'295.85
4011.01	Kapitalsteuern		200.00		500.00		229.85
4011.40	Aktive Steuerauscheidungen Kapitalsteuern		50.00		100.00		33.15
4011.50	Passive Steuerauscheidungen Kapitalsteuern		40.00				-40.50
4029.01	Eingang abgeschriebener Steuern		3'000.00		1'000.00		5'340.36
9101	Sondersteuern	3'500.00	93'000.00	2'000.00	74'000.00	5'340.36	155'603.30
3181.01	Tatsächliche Forderungsverluste	3'500.00		2'000.00		5'340.36	
4021.01	Liegenschaftssteuern						-509.85
4022.01	Grundstückgewinnsteuern		50'000.00		40'000.00		86'766.30
4022.10	Sonderveranlagungen		40'000.00		30'000.00		66'363.65
4029.01	Eingang abgeschriebener Steuern		3'000.00		4'000.00		2'983.20

Erfolgsrechnung

		Aufwand	Budget 2025 Ertrag	Aufwand	Budget 2024 Ertrag	Aufwand	Rechnung 2023 Ertrag
9102	Liegenschaftssteuern	150.00	270'100.00	150.00	230'100.00	175.70	302'141.30
3181.01	Tatsächliche Forderungsverluste	150.00		150.00		175.70	
4021.01	Liegenschaftssteuern		270'000.00		230'000.00		302'141.30
4029.01	Eingang abgeschriebener Steuern		100.00		100.00		
9103	Hundetaxe					100.00	-50.00
3181.01	Tatsächliche Forderungsverluste					100.00	
4033.01	Hundetaxe						-50.00
93	Finanz- und Lastenausgleich Nettoertrag	300'000.00 1'136'900.00	1'436'900.00	298'290.00 1'000'335.00	1'298'625.00	299'788.00 1'042'049.00	1'341'837.00
930	Finanz- und Lastenausgleich Nettoertrag	300'000.00 1'136'900.00	1'436'900.00	298'290.00 1'000'335.00	1'298'625.00	299'788.00 1'042'049.00	1'341'837.00
9300	Finanz- und Lastenausgleich	300'000.00	1'436'900.00	298'290.00	1'298'625.00	299'788.00	1'341'837.00
3621.60	Lastenausgleich an Kanton LA Neue Aufgabenteilung	300'000.00		298'290.00		299'788.00	
4621.50	Innerkant Finanzausgleich Mindestausstattung		474'000.00		396'697.00		425'793.00
4621.61	Innerkant. Finanzausgleich Geotopo. Zuschuss		285'000.00		281'500.00		283'760.00
4621.62	Innerkant. Finanzausgleich Soziodemo. Zuschuss		7'900.00		9'500.00		9'331.00
4622.70	Innerkant. Finanzausgleich Disparitätenabbau		670'000.00		610'928.00		622'953.00
95	Ertragsanteile, übrige Nettoertrag	7'000.00	7'000.00	6'800.00	6'800.00	8'620.65	8'620.65
950	Ertragsanteile, übrige Nettoertrag	7'000.00	7'000.00	6'800.00	6'800.00	8'620.65	8'620.65
9500	Ertragsanteile, übrige		7'000.00		6'800.00		8'620.65
4024.01	Erbschafts- und Schenkungssteuern		5'000.00		5'000.00		6'307.85
4600.01	Anteil an direkter Bundessteuer		2'000.00		1'800.00		2'312.80
96	Vermögens- und Schuldenverwaltung Nettoaufwand	151'335.00	128'376.00 22'959.00	124'899.00	119'596.00 5'303.00	136'153.54	126'418.29 9'735.25
961	Zinsen Nettoaufwand	61'165.00	29'700.00 31'465.00	41'014.00	29'460.00 11'554.00	58'642.77	33'730.64 24'912.13
9610	Zinsen	61'165.00	29'700.00	41'014.00	29'460.00	58'642.77	33'730.64

Erfolgsrechnung

		Budget 2025		Budget 2024		Rechnung 2023	
		Aufwand	Ertrag	Aufwand	Ertrag	Aufwand	Ertrag
3181.01	Tatsächliche Forderungsverluste	350.00		450.00		335.40	
3400.01	Verzinsung laufende Verbindlichkeiten	35.00		35.00			
3401.01	Verzinsung kurzfristige Finanzverbindlichkeiten	7'000.00		2'000.00		7'436.92	
3406.01	Verzinsung langfristige Finanzverbindlichkeiten	33'800.00		33'800.00		30'897.10	
3409.01	Zinsaufwand	1'250.00		409.00		1'350.30	
3409.02	Übrige Passivzinsen Sonderrechnungen	16'730.00		2'820.00		15'754.70	
3499.01	Vergütungszinse Steuern	2'000.00		1'500.00		2'868.35	
4401.01	Zinsen Forderungen und Kontokorrente		7'600.00		7'600.00		11'397.89
4409.01	übrige Zinsen FV		860.00		620.00		1'091.90
4940.01	Interne Verrechnung von kalk.Zinsen und Finanzaufwand		21'240.00		21'240.00		21'240.85
963	Liegenschaften des Finanzvermögens	89'170.00	98'676.00	83'385.00	90'136.00	75'938.05	92'687.65
	Nettoertrag	9'506.00		6'751.00		16'749.60	
9630	Liegenschaften des Finanzvermögens	89'170.00	98'676.00	83'385.00	90'136.00	75'938.05	92'687.65
3001.01	Tag- und Sitzungsgelder an Behörden	600.00		600.00		1'260.00	
3010.01	Löhne des Verwaltungs- und Betriebspersonals	340.00		340.00			
3050.01	AG-Beiträge AHV, IV, EO, ALV, Verwaltungskosten					5.10	
3054.01	AG-Beiträge an Familienausgleichskasse					1.20	
3099.01	Übriger Personalaufwand	500.00		500.00			
3102.01	Drucksachen, Publikationen	390.00		390.00		1'004.30	
3300.40	Planmässige Abschreibungen Hochbauten			1'500.00			
3430.01	Baulicher Unterhalt Liegenschaften FV	11'900.00		5'000.00		8'462.50	
3431.01	Nicht baulicher Unterhalt Liegenschaften FV	10'920.00		9'745.00		3'557.00	
3439.01	Wasser, Abwasser, Energie, Heizmaterial, Versicherungen	17'180.00		20'620.00		14'971.30	
3893.01	Einlagen in Vorfinanzierungen des EK	26'100.00		20'800.00		22'784.15	
3910.01	Interne Verrechnung von Dienstleistungen			2'650.00		2'651.65	
3940.01	Interne Verrechnung v. kalk. Zinsen und Finanzaufwand	21'240.00		21'240.00		21'240.85	
4260.01	Rückerstattungen Dritter		11'320.00		11'320.00		13'394.95
4430.01	Pacht- und Mietzinse Liegenschaften FV		75'456.00		75'816.00		72'576.00
4893.01	Entnahme aus Vorfinanzierungen des EK		11'900.00		3'000.00		6'716.70
969	Finanzvermögen	1'000.00		500.00		1'572.72	
	Nettoaufwand		1'000.00		500.00		1'572.72
9690	Finanzvermögen	1'000.00		500.00		1'572.72	
3180.01	Wertberichtigungen auf Forderungen	1'000.00		500.00		1'572.72	
97	Rückverteilungen		700.00		700.00		532.75
	Nettoertrag	700.00		700.00		532.75	

Erfolgsrechnung

		Aufwand	Budget 2025 Ertrag	Aufwand	Budget 2024 Ertrag	Aufwand	Rechnung 2023 Ertrag
971	Rückverteilungen aus CO2-Abgabe		700.00		700.00		532.75
	Nettoertrag	700.00		700.00		532.75	
9710	Rückverteilung aus CO2-Abgabe		700.00		700.00		532.75
4699.10	Rückverteilung CO2-Abgabe		700.00		700.00		532.75
99	Nicht aufgeteilte Posten	153'090.00	540'609.00	202'213.00	80'300.00	421'365.88	80'272.96
	Nettoaufwand				121'913.00		341'092.92
	Nettoertrag	387'519.00					
990	Nicht aufgeteilte Posten	153'090.00		202'213.00		159'494.02	
	Nettoaufwand		153'090.00		202'213.00		159'494.02
9900	Nicht aufgeteilte Posten			49'123.00		6'402.14	
3894.01	Einlage in finanzpolitische Reserve			49'123.00		6'402.14	
9901	Abschreibung bestehendes Verwaltungsvermögen	153'090.00		153'090.00		153'091.88	
3300.90	Planmässige Abschreibungen übrige Sachanlagen	153'090.00		153'090.00		153'091.88	
995	Neutrale Aufwendungen und Erträge		80'300.00		80'300.00		80'272.96
	Nettoertrag	80'300.00		80'300.00		80'272.96	
9950	Neutrale Aufwendungen und Erträge		80'300.00		80'300.00		80'272.96
4896.01	Entnahmen aus Neubewertungsreserven		80'300.00		80'300.00		80'272.96
999	Abschluss		460'309.00			261'871.86	
	Nettoaufwand						261'871.86
	Nettoertrag	460'309.00					
9990	Abschluss		460'309.00			261'871.86	
9000.01	Ertragsüberschuss					261'871.86	
9001.01	Aufwandüberschuss		460'309.00				

Investitionsrechnung

		Ausgaben	Budget 2025 Einnahmen	Ausgaben	Budget 2024 Einnahmen	Ausgaben	Rechnung 2023 Einnahmen
	FUNKTIONALE GLIEDERUNG	1'571'000.00	1'571'000.00	917'000.00	917'000.00	425'967.25	425'967.25
0	Allgemeine Verwaltung Nettoausgaben	110'000.00	110'000.00	40'000.00	40'000.00	50'596.35	50'596.35
02	Allgemeine Dienste Nettoausgaben	110'000.00	110'000.00	40'000.00	40'000.00	50'596.35	50'596.35
022	Allgemeine Dienste	110'000.00				50'596.35	
0220	Allgemeine Dienste	110'000.00				50'596.35	
5200.01	Ersatz Informatik Software Verwaltung					50'596.35	
5290.01	Reorganisation Archiv	110'000.00					
029	Verwaltungsliegenschaften			40'000.00			
290	Verwaltungsliegenschaften			40'000.00			
5040.01	Umbau Büro Finanzverwaltung			40'000.00			
2	Bildung Nettoausgaben	130'000.00	130'000.00	250'000.00	250'000.00	19'032.60	19'032.60
21	Obligatorische Schule Nettoausgaben	130'000.00	130'000.00	250'000.00	250'000.00	19'032.60	19'032.60
212	Primarstufe					17'512.55	
2120	Primarstufe					17'512.55	
5060.01	Mobiliar Werke (PFAG)					17'512.55	
217	Schulliegenschaften	130'000.00		70'000.00		1'520.05	
2170	Schulliegenschaften	130'000.00		70'000.00		1'520.05	
5040.05	Umbau Lagerraum Geschirrgemeinschaft					1'520.05	
5040.06	SH Kaltacker, Ersatz Heizung	70'000.00					
5040.07	SH Kaltacker, Sanierung Gebäude 2. Etappe			70'000.00			
5040.09	TH Kirchmatte, Ersatz Heizung	60'000.00					
219	Obligatorische Schule			180'000.00			

Investitionsrechnung

		Ausgaben	Budget 2025 Einnahmen	Ausgaben	Budget 2024 Einnahmen	Ausgaben	Rechnung 2023 Einnahmen
2195	Schülertransporte			180'000.00			
5060.01	Ersatz Schulbusse			180'000.00			
6	Verkehr und Nachrichtenübermittlung	535'000.00	116'000.00	350'000.00	128'000.00	249'538.95	
	Nettoausgaben		419'000.00		222'000.00		249'538.95
61	Strassenverkehr	525'000.00	116'000.00	350'000.00	128'000.00	249'538.95	
	Nettoausgaben		409'000.00		222'000.00		249'538.95
615	Gemeindestrassen	525'000.00	116'000.00	350'000.00	128'000.00	249'538.95	
6150	Gemeindestrassen	525'000.00	116'000.00	350'000.00	128'000.00	249'538.95	
5010.07	Gemeindestrassen, Sanierung Bühlstrasse + Neubau Trottoir					49'840.60	
5010.16	Staubfreimachung Hübeli	170'000.00		150'000.00			
5010.21	Belagssanierung Passäbnit					57'601.35	
5010.22	Belagsanierung Hirsegg					54'449.85	
5010.23	Sanierung Lehmgraben (Chänerech)			80'000.00			
5010.25	Staubfreimachung Hintere Dreien	120'000.00		120'000.00			
5010.26	Belagssanierung Kehr					48'488.20	
5010.27	Belagssanierung Luegwald					39'158.95	
5010.29	Gesamtsanierung Hub-Kaltacker	200'000.00					
5060.02	Anhänger / Tiefgänger für Werkhoffahrzeug	35'000.00					
6110.01	Rückerstattungen Dritter für Investitionen in Strassen		116'000.00		128'000.00		
62	Öffentlicher Verkehr	10'000.00					
	Nettoausgaben		10'000.00				
629	Öffentlicher Verkehr	10'000.00					
6290	Öffentlicher Verkehr	10'000.00					
5290.01	Planungskosten Buswendeplatz Oberdorf	10'000.00					
7	Umweltschutz und Raumordnung	680'000.00		80'000.00		90'878.05	6'969.20
	Nettoausgaben		680'000.00		80'000.00		83'908.85
71	Wasserversorgung	426'000.00		40'000.00		51'501.95	
	Nettoausgaben		426'000.00		40'000.00		51'501.95

Investitionsrechnung

		Budget 2025		Budget 2024		Rechnung 2023	
		Ausgaben	Einnahmen	Ausgaben	Einnahmen	Ausgaben	Einnahmen
710	Wasserversorgung	426'000.00		40'000.00		51'501.95	
7101	Wasserversorgung (Gemeindebetrieb)	426'000.00		40'000.00		51'501.95	
5031.05	Erweiterung Verbindungsleitung Kehr-Linden					22'647.05	
5031.08	Niederdorf, Brennerei Kramer Druckwasserleitung					28'854.90	
5031.12	Planung + Ersatz Wasserreservoir			40'000.00			
5031.13	Neue Steuerung Übermittlung Rüglen und Kohlgrube	60'000.00					
5130.01	Einkauf Wasserlieferungsvertrag Affoltern i.E.	366'000.00					
72	Abwasserentsorgung	254'000.00				12'435.50	
	Nettoausgaben		254'000.00				12'435.50
720	Abwasserentsorgung	254'000.00				12'435.50	
7201	Abwasserentsorgung (Gemeindebetrieb)	254'000.00				12'435.50	
5032.06	Sanierung Leitungen + Schächte GEP Paket 2	254'000.00				12'435.50	
74	Verbauungen			40'000.00		21'118.75	6'969.20
	Nettoausgaben				40'000.00		14'149.55
741	Gewässerverbauungen			40'000.00		21'118.75	6'969.20
7410	Gewässerverbauungen			40'000.00		21'118.75	6'969.20
5020.03	Gewässerbau, Unwetterschäden Teil 2					21'118.75	
5020.05	Verbauung Rinderbach Bereich Käserei			40'000.00			
6310.01	Investitionsbeitrag Kanton						6'969.20
79	Raumordnung					5'821.85	
	Nettoausgaben						5'821.85
790	Raumordnung					5'821.85	
7900	Raumordnung allgemein					5'821.85	
5290.01	Ortsplanung					5'821.85	
8	Volkswirtschaft			69'000.00		6'952.10	2'000.00
	Nettoausgaben				69'000.00		4'952.10
87	Brennstoffe und Energie			69'000.00		6'952.10	2'000.00
	Nettoausgaben				69'000.00		4'952.10

Investitionsrechnung

		Budget 2025		Budget 2024		Rechnung 2023	
		Ausgaben	Einnahmen	Ausgaben	Einnahmen	Ausgaben	Einnahmen
879	Energie			69'000.00		6'952.10	2'000.00
8791	Fernwärmebetrieb Energie [Gemeindebetrieb]			69'000.00		6'952.10	2'000.00
5290.01	Vorprojekt Heizzentrale Werkhof			69'000.00		6'952.10	
6370.01	Investitionsbeiträge von privaten Haushalten						2'000.00
9	Finanzen und Steuern	116'000.00	1'455'000.00	128'000.00	789'000.00	8'969.20	416'998.05
	Nettoeinnahmen	1'339'000.00		661'000.00		408'028.85	
99	Nicht aufgeteilte Posten	116'000.00	1'455'000.00	128'000.00	789'000.00	8'969.20	416'998.05
	Nettoeinnahmen	1'339'000.00		661'000.00		408'028.85	
999	Abschluss	116'000.00	1'455'000.00	128'000.00	789'000.00	8'969.20	416'998.05
9990	Abschluss	116'000.00	1'455'000.00	128'000.00	789'000.00	8'969.20	416'998.05
5900.01	Passivierte Einnahmen	116'000.00		128'000.00		8'969.20	
6900.01	Aktiviert Ausgaben		1'455'000.00		789'000.00		416'998.05