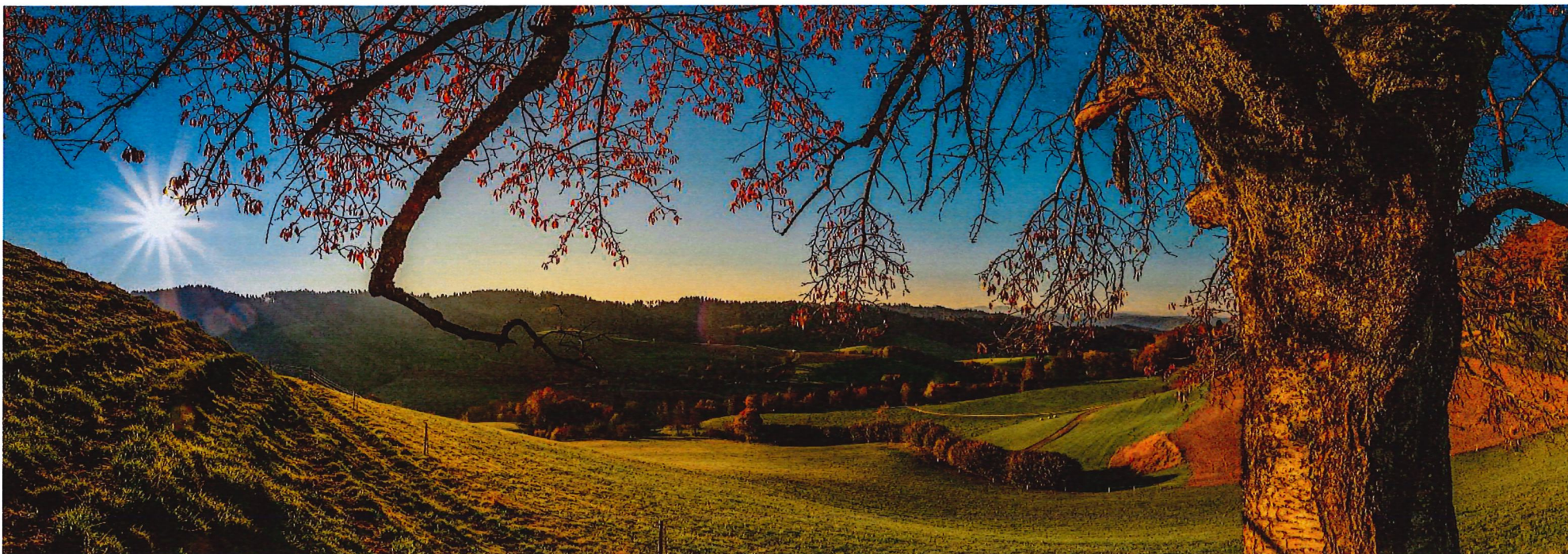


JAHRESRECHNUNG 2023



nach HRM2

(gemäss Art. 30ff Direktionsverordnung über den Finanzhaushalt der Gemeinden FHDV [BSG 170.511])

INHALTSVERZEICHNIS

1	BERICHTERSTATTUNG	4
1.1	Bericht	4
1.1.1	Erfolgsrechnung	4
1.1.2	Spezialfinanzierungen	6
1.1.3	Investitionsrechnung	7
1.1.4	Bilanz	7
1.1.5	Nachkredite	7
1.2	Spezialfinanzierungen	8
2	ECKDATEN	9
2.1	Übersicht	9
2.2	Selbstfinanzierung / Finanzierungsergebnis	10
2.3	Gestufte Erfolgsausweise	11
2.3.1	Gesamter Haushalt	11
2.3.2	Allgemeiner Haushalt	12
2.3.3	Spezialfinanzierung Wasserversorgung	13
2.3.4	Spezialfinanzierung Abwasserentsorgung	14
2.3.5	Spezialfinanzierung Abfall	15
2.3.6	Spezialfinanzierung Feuerwehr	16
3	BILANZ	17
4	FUNKTIONEN	18
4.1	Erfolgsrechnung	18
4.1.1	Kommentar	18
4.2	Investitionsrechnung	23
5	SACHGRUPPEN	24
5.1	Erfolgsrechnung	24
5.2	Investitionsrechnung	25
6	GELDFLUSSRECHNUNG	26
7	FINANZKENNZAHLEN	29
7.1	Gesamthaushalt	29
7.2	Allgemeiner Haushalt	30

7.3 Spezialfinanzierung Wasserversorgung	30
7.4 Spezialfinanzierung Abwasserentsorgung.....	30
7.5 Spezialfinanzierung Abfall	31
7.6 Spezialfinanzierung Feuerwehr	31
8 ANTRAG DER EXEKUTIVE	32
9 BESTÄTIGUNGSBERICHT	34
10 GENEHMIGUNG DER JAHRESRECHNUNG.....	35
11 ANHANG.....	36
11.1 Regelwerk	36
11.1.1 Angewendetes Regelwerk	36
11.1.2 Bewertung Finanzvermögen	36
11.1.3 Bewertung Verwaltungsvermögen	37
11.1.4 Aktivierungsgrenzen	37
11.1.5 Bestehendes Verwaltungsvermögen.....	37
11.2 Grundlagen der Jahresrechnung	38
11.3 Eigenkapitalnachweis	39
11.4 Rückstellungsspiegel.....	40
11.5 Beteiligungsspiegel	41
11.6 Gewährleistungsspiegel	42
11.7 Anlagespiegel.....	43
11.8 Kreditkontrolle	46
11.8.1 Verpflichtungskredite für Investitionen.....	46
11.8.2 Nachkredite.....	48
11.9 Weitere massgebende Angaben	49
12 DETAILS ZUR RECHNUNG.....	51
12.1 Bilanz	51
12.2 Erfolgsrechnung nach Funktionen	58
12.3 Erfolgsrechnung nach Sachgruppen	86
12.4 Investitionsrechnung nach Funktionen	93
12.5 Investitionsrechnung nach Sachgruppen.....	97

1 BERICHTERSTATTUNG

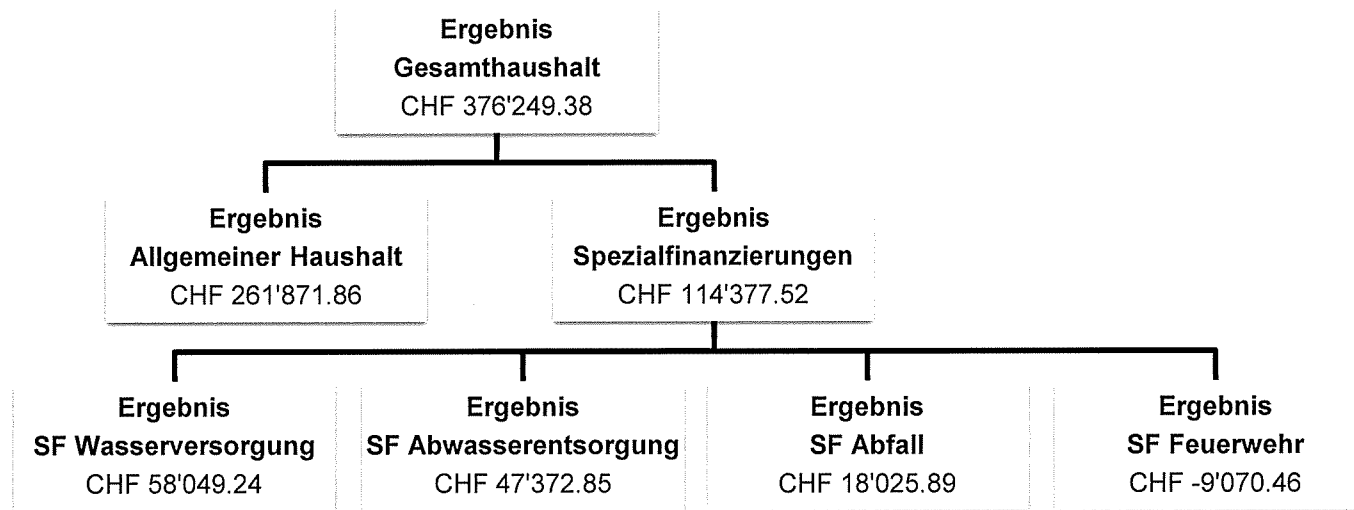
1.1 Bericht

Allgemeines

Die Jahresrechnung 2023 wurde nach dem harmonisierten Rechnungslegungsmodell HRM2 für Kantone und Gemeinden HRM2 gemäss Art. 70 Gemeindegesetz (GG, BSG 170.11) erstellt.

Ergebnisse

Nach dem HRM2 muss das Gesamtergebnis von der Gemeindeversammlung genehmigt werden.



1.1.1 Erfolgsrechnung

Ergebnis Gesamthaushalt (mit Spezialfinanzierungen)

Das Gesamtergebnis schliesst mit einem Ertragsüberschuss von CHF 376'249.38 ab. Budgetiert war ein Aufwandüberschuss von CHF 347'177.00. Die Besserstellung gegenüber dem Budget 2023 beträgt CHF 723'426.38.

Ergebnis allgemeiner Haushalt (Steuerhaushalt)

Der allgemeine Haushalt schliesst nach Vornahme der zusätzlichen Abschreibungen zur Einlage in die finanzpolitische Reserve mit einem Ertragsüberschuss von CHF 261'871.86 ab. Budgetiert war in diesem Bereich ein Aufwandüberschuss von CHF 261'677.00. Dies ergibt eine Besserstellung von CHF 523'548.86.

Die nachfolgenden Kommentare beziehen sich auf die Sachgruppengliederung des Gesamthaushaltes:

Personalaufwand

Der Personalaufwand liegt um CHF 18'647.20 oder 1.74% unter dem Budget. Die Besserstellung ist auf die Rückerstattungen von Taggeldern durch die Versicherung und den dadurch tieferen Kosten bei den Arbeitgeberbeiträgen der Sozialversicherungen zurück zu führen.

Sach- und Betriebsaufwand

Beim Sach- und Betriebsaufwand konnte eine Unterschreitung von CHF 85'124.74 (6.46%) gegenüber dem Budget verbucht werden. Dies unter anderem da im Bereich der Spezialfinanzierungen die Kosten für die Honorare externer Berater, etc. deutlich unter dem Budget liegen und im baulichen Unterhalt nicht alle Arbeiten durchgeführt wurden.

Abschreibungen

Das bestehende Verwaltungsvermögen wurde per 1. Januar 2016 zu den Buchwerten in HRM2 übernommen und wird innert 12 Jahren linear abgeschrieben. Diese linearen Abschreibungen betragen:

- Allgemeiner Haushalt: CHF 153'091.88
- Spezialfinanzierung Feuerwehr: CHF 14'550.00
- Spezialfinanzierung Abfall: CHF 1'200.00

Die gesamten Abschreibungen belaufen sich auf CHF 379'730.38 und liegen um 2.63% oder CHF 9'715.38 über dem Budget.

Finanzaufwand

Der gesamte Finanzaufwand liegt mit CHF 86'385.97 rund CHF 42'107.97 (95.10%) über dem budgetierten Betrag. Die Zunahme ist auf die Zunahme der Zinssätze im Bereich der Darlehen wie auch der Verzinsung der Fonds und Spezialfinanzierungen zurückzuführen.

Einlagen in Fonds und Spezialfinanzierungen

Die Einlagen in der Sachgruppe 3510 sind für die Werterhalte Wasser und Abwasser bestimmt. Die Einlagen im Jahr 2023 liegen CHF 9'145.95 bzw. 6.15% über dem Budget, aufgrund der Mehreinnahmen bei den Anschlussgebühren in den Bereichen Wasser und Abwasser. Die Einlage der Anschlussgebühren erfolgt über die Sachgruppe 3510.

Transferaufwand

Der gesamte Transferaufwand liegt mit CHF 2'907'476.37 um CHF 377'383.63 (11.49%) unter dem budgetierten Betrag. Dies ist auf Minderaufwendungen in den Bereichen Entschädigungen an Gemeinden und Gemeindeverbände (-266'559.45) sowie den Beiträgen an Gemeinwesen und Dritte (-127'134.25) zurückzuführen. Diese Bereiche sind schwierig zu budgetieren, da die Kosten von kurzfristig wechselnden Faktoren abhängig sind.

Ausserordentlicher Aufwand

Durch den Ertragsüberschuss in der Erfolgsrechnung sind CHF 6'402.14 in die finanzpolitische Reserve eingelegt worden, was einen wesentlichen Teil der Gesamtzunahme des ausserordentlichen Aufwandes mit 42.23% oder CHF 8'788.39 erklärt.

Fiskalertrag

Die Steuererträge liegen CHF 221'110.41 (6.72%) über dem Budget. Die grössten Zunahmen konnten im Bereich der Einkommenssteuern der natürlichen Personen (CHF 34'804.90), der Gewinnsteuern der juristischen Personen (CHF 30'449.15), der Grundsteuern (73'631.45) sowie bei den Vermögenssteuern (CHF 103'129.95) verbucht werden.

Regalien und Konzessionen

Die Regalien und Konzessionszahlungen der BKW Energie AG sowie der Onyx AG liegen mit einer Abnahme von CHF 3'400.50 im Bereich des budgetierten Ertrages.

Entgelte

Die Entgelte liegen CHF 66'326.78 bzw. 8.57% über dem budgetierten Betrag von CHF 773'925.00. Ab dem Rechnungsjahr 2023 werden die Erlöse aus den Wasser- und Abwassergebühren nicht mehr über die Erlöse aus Verkäufen, sondern über die Benützungsgebühren verbucht. Diese weisen eine Zunahme von CHF 42'115.97 aus. Bei den Rückerstattungen Dritter konnte ebenfalls eine Zunahme von CHF 22'360.01 verbucht werden.

Finanzertrag

Der gesamte Finanzertrag liegt mit CHF 21'698.09 (21.80%) über dem Budget da mehr Zinsertrag verzeichnet werden konnte.

Transferertrag

Der Transferertrag liegt mit einer Abnahme von CHF 2'651.26 oder 0.17% im Rahmen des budgetierten Betrages.

Ausserordentlicher Ertrag

Der gesamte ausserordentliche Ertrag in der Höhe von CHF 91'574.86 ist mit einer Abnahme von CHF 1'565.14 (1.68%) im Rahmen des Budgets.

1.1.2 Spezialfinanzierungen**Spezialfinanzierung Wasserversorgung**

Die Wasserversorgung (Funktion 7101) schliesst mit einem Ertragsüberschuss von CHF 58'049.24 ab. Budgetiert war ein Aufwandüberschuss von CHF 32'526.00. Das Eigenkapital (Rechnungsausgleich) der SF Wasserversorgung beträgt CHF 579'444.05 (Konto 29001.01) und der Bestand des Werterhalts beläuft sich auf CHF 907'924.50 (Konto 29301.01). Die Unterhaltskosten der Tiefbauten liegen unter dem budgetierten Wert und es konnten Mehreinnahmen bei den Grund- und Verbrauchsgebühren verbucht werden.

Spezialfinanzierung Abwasserversorgung

Die Abwasserversorgung (Funktion 7201) schliesst mit einem Ertragsüberschuss von CHF 47'372.85 (Budget CHF -4'973.00) ab. Das Eigenkapital beträgt CHF 263'970.52 (Konto 29002.01) und der Bestand des Werterhalts beläuft sich auf CHF 1'219'246.26 (Konto 29302.01-29302.03). Sowohl bei den Anschlussgebühren wie auch bei den Grund- und Verbrauchsgebühren konnten Mehreinnahmen verbucht werden.

Spezialfinanzierung Abfall

Die Abfallentsorgung (Funktion 7301) schliesst mit einem Ertragsüberschuss von CHF 18'025.89 ab. Budgetiert war ein Aufwandüberschuss von CHF 14'900.00. Das Eigenkapital der SF Abfall beträgt CHF 153'406.71 (Konto 29003.01). Die Besserstellung ist auf die Minderaufwände bei den Beiträgen an Gemeinden und Gemeindeverbänden sowie den Mehreinnahmen bei den Kehrichtgrundgebühren zurückzuführen.

Spezialfinanzierung Feuerwehr

Die Feuerwehr (Funktion 1500) schliesst mit einem Aufwandüberschuss von CHF 9'070.46 (Budget CHF -33'101.00) ab. Das Eigenkapital der SF Feuerwehr beträgt CHF 128'534.95 (Konto 29000.01). Bei den Ersatzabgaben sowie den Rückerstattungen Dritter und den Kantonsbeiträgen konnten Mehreinnahmen verbucht werden.

1.1.3 Investitionsrechnung

Es wurden Nettoinvestitionen von CHF 408'028.85 getätigt. Budgetiert waren Nettoinvestitionen in der Höhe von CHF 623'000.00. Die Abweichung zu den budgetierten Investitionen ist in erster Linie auf den noch nicht umgesetzten Ersatz der Heizungen im Schulhaus und im ehem. Lehrerhaus Kaltacker zurückzuführen.

1.1.4 Bilanz

Die Bilanzsumme beträgt per 31.12.2023 CHF 9'731'685.81. Davon beläuft sich das Finanzvermögen auf CHF 4'591'553.01 (Vorjahr CHF 4'210'441.80). Dies entspricht einer Zunahme von CHF 381'111.21. Das Verwaltungsvermögen beträgt per 31.12.2023 CHF 5'140'132.80 (Vorjahr CHF 5'116'669.18), was einer Zunahme von CHF 23'463.62 entspricht. Das Fremdkapital beträgt CHF 2'486'487.61 (Vorjahr CHF 2'478'636.52) und das Eigenkapital (Sachgruppe 29) beläuft sich auf CHF 7'245'198.20 (Vorjahr CHF 6'848'474.46). Das massgebende Eigenkapital (Sachgruppe 299 / Bilanzüberschuss) beträgt per Stichtag CHF 1'987'236.40 (Vorjahr CHF 1'725'364.54).

1.1.5 Nachkredite

Die Budgetüberschreitungen über CHF 2'000.00 in der Erfolgsrechnung betragen insgesamt CHF 510'060.15.

Gebundene Nachkredite	CHF	422'285.15
Kompetenz Gemeinderat	CHF	32'811.90
Kompetenz Gemeindeversammlung	CHF	54'963.00

1.2 Spezialfinanzierungen

Gebührenfinanzierte Bereiche (gemäss Art. 30 Bst. b FHDV)

SF Wasserversorgung	Rechnungsjahr	Budget
	CHF	CHF
Ergebnis (+ = Ertragsüberschuss / - = Aufwandüberschuss)	58'049.24	-32'526.00
Verwaltungsvermögen per 31.12.2023	446'036.00	
Bestand Werterhalt per 31.12.2023	907'924.50	
Eigenkapital per 31.12.2023	579'444.05	
SF Abwasserversorgung	Rechnungsjahr	Budget
	CHF	CHF
Ergebnis (+ = Ertragsüberschuss / - = Aufwandüberschuss)	47'372.85	-4'973.00
Verwaltungsvermögen per 31.12.2023	514'722.00	
Bestand Werterhalt per 31.12.2023	1'219'246.26	
Eigenkapital per 31.12.2023	263'970.52	
SF Abfallversorgung	Rechnungsjahr	Budget
	CHF	CHF
Ergebnis (+ = Ertragsüberschuss / - = Aufwandüberschuss)	18'025.89	-14'900.00
Bestehendes Verwaltungsvermögen per 31.12.2023	4'800.00	
Eigenkapital per 31.12.2023	153'406.71	
SF Feuerwehr	Rechnungsjahr	Budget
	CHF	CHF
Ergebnis (+ = Ertragsüberschuss / - = Aufwandüberschuss)	-9'070.46	-33'101.00
Verwaltungsvermögen per 31.12.2023	233'347.00	
Eigenkapital per 31.12.2023	128'534.95	

2 ECKDATEN

2.1 Übersicht

	Rechnung 2023	Budget 2023	Rechnung 2022
Jahresergebnis ER Gesamthaushalt	376'249.38	-347'177.00	125'791.10
Jahresergebnis ER Allgemeiner Haushalt	261'871.86	0.00	47'469.65
Jahresergebnis gesetzliche Spezialfinanzierungen	114'377.52	-347'177.00	78'321.45
Steuerertrag natürliche Personen	2'978'390.95	2'956'890.00	2'940'192.25
Steuerertrag juristische Personen	54'671.65	24'495.00	69'473.50
Liegenschaftssteuer	301'631.45	228'000.00	232'778.65
Nettoinvestitionen	408'028.85	623'000.00	598'529.50
Bestand Finanzvermögen	4'591'553.01		4'210'441.80
Bestand Verwaltungsvermögen Gesamthaushalt	5'140'132.80		5'116'669.18
Bestand Verwaltungsvermögen Allgemeiner Haushalt	3'941'227.80		3'927'128.86
Bestand Verwaltungsvermögen Spezialfinanzierungen	1'198'905.00		1'189'540.32
Fremdkapital	2'486'487.61		2'478'636.52
Eigenkapital	7'245'198.20		6'848'474.46
Reserven	1'109'807.66		1'103'405.52
Bilanzüberschuss	1'987'236.40		1'725'364.54

2.2 Selbstfinanzierung / Finanzierungsergebnis

		Rechnung 2023	Budget 2023	Rechnung 2022
Ergebnis Gesamthaushalt	90	376'249.38	-347'177.00	125'791.10
Abschreibung Verwaltungsvermögen	33+	379'730.38	370'015.00	355'479.05
Einlagen in Fonds und Spezialfinanzierungen	35+	157'965.95	148'820.00	166'525.90
Entnahmen aus Fonds und Spezialfinanzierungen	45-	75'515.12	65'005.00	45'914.23
Wertberichtigung Darlehen Verwaltungsvermögen	364+	4'000.00	4'000.00	4'000.00
Wertberichtigung Beteiligungen Verwaltungsvermögen	365+	0.00	0.00	0.00
Abschreibungen Investitionsbeiträge	366+	834.87	850.00	834.37
Einlagen in das Eigenkapital	389+	29'598.39	20'810.00	293'242.07
Entnahmen aus dem Eigenkapital	489-	91'574.86	93'140.00	88'651.06
Selbstfinanzierung		781'288.99	39'173.00	811'307.20
Nettoinvestitionen				
Investitionsausgaben	6900+	416'998.05	623'000.00	713'231.20
Investitionseinnahmen	5900-	8'969.20	0.00	114'701.70
Nettoinvestitionen		408'028.85	623'000.00	598'529.50
Finanzierungsergebnis		373'260.14	-583'827.00	212'777.70

2.3 Gestufte Erfolgsausweise

2.3.1 Gesamter Haushalt

Erfolgsrechnung	Rechnung 2023	Budget 2023	Rechnung 2022
Betrieblicher Aufwand			
30 Personalaufwand	1'053'577.80	1'072'225.00	1'028'494.30
31 Sach- und übriger Betriebsaufwand	1'233'329.26	1'318'454.00	1'116'316.01
33 Abschreibungen Verwaltungsvermögen	379'730.38	370'015.00	355'479.05
35 Einlagen Fonds und Spezialfinanzierungen	157'965.95	148'820.00	166'525.90
36 Transferaufwand	2'907'476.37	3'284'860.00	2'906'536.47
37 Durchlaufende Beiträge	0.00	0.00	0.00
Betrieblicher Aufwand	5'732'079.76	6'194'374.00	5'573'351.73
Betrieblicher Ertrag			
40 Fiskalertrag	3'511'055.41	3'289'945.00	3'410'036.55
41 Regalien und Konzessionen	70'099.50	73'500.00	75'250.45
42 Entgelte	840'251.78	773'925.00	835'960.21
43 Verschiedene Erträge	0.00	0.00	0.00
45 Entnahmen Fonds u. Spezialfinanzierungen	75'515.12	65'005.00	45'914.23
46 Transferertrag	1'514'599.74	1'517'251.00	1'470'783.47
47 Durchlaufende Beiträge	0.00	0.00	0.00
Betrieblicher Ertrag	6'011'521.55	5'719'626.00	5'837'944.91
Ergebnis aus betrieblicher Tätigkeit	279'441.79	-474'748.00	264'593.18
34 Finanzaufwand	86'385.97	44'278.00	40'247.24
44 Finanzertrag	121'217.09	99'519.00	106'036.17
Ergebnis aus Finanzierung	34'831.12	55'241.00	65'788.93
Operatives Ergebnis	314'272.91	-419'507.00	330'382.11
38 Ausserordentlicher Aufwand	29'598.39	20'810.00	293'242.07
48 Ausserordentlicher Ertrag	91'574.86	93'140.00	88'651.06
Ausserordentliches Ergebnis	61'976.47	72'330.00	-204'591.01
Gesamtergebnis Erfolgsrechnung	376'249.38	-347'177.00	125'791.10

(+ = Ertragsüberschuss / - = Aufwandüberschuss)

2.3.2 Allgemeiner Haushalt

Erfolgsrechnung	Rechnung 2023	Budget 2023	Rechnung 2022
Betrieblicher Aufwand			
30 Personalaufwand	1'002'794.49	1'012'788.00	985'442.47
31 Sach- und übriger Betriebsaufwand	989'039.08	992'724.00	889'744.41
33 Abschreibungen Verwaltungsvermögen	333'689.26	317'085.00	310'352.32
35 Einlagen Fonds und Spezialfinanzierungen	0.00	0.00	0.00
36 Transferaufwand	2'703'539.25	3'070'832.00	2'654'756.00
37 Durchlaufende Beiträge	0.00	0.00	0.00
Betrieblicher Aufwand	5'029'062.08	5'393'429.00	4'840'295.20
Betrieblicher Ertrag			
40 Fiskalertrag	3'511'055.41	3'289'945.00	3'410'036.55
41 Regalien und Konzessionen	70'099.50	73'500.00	75'250.45
42 Entgelte	135'314.50	144'765.00	95'928.41
43 Verschiedene Erträge	0.00	0.00	0.00
45 Entnahmen Fonds u. Spezialfinanzierungen	0.00	0.00	0.00
46 Transferertrag	1'491'911.74	1'496'191.00	1'450'235.92
47 Durchlaufende Beiträge	0.00	0.00	0.00
Betrieblicher Ertrag	5'208'381.15	5'004'401.00	5'031'451.33
Ergebnis aus betrieblicher Tätigkeit	179'319.07	-389'028.00	191'156.13
34 Finanzaufwand	85'298.17	44'278.00	39'849.24
44 Finanzertrag	105'874.49	99'299.00	100'753.77
Ergebnis aus Finanzierung	20'576.32	55'021.00	60'904.53
Operatives Ergebnis	199'895.39	-334'007.00	252'060.66
38 Ausserordentlicher Aufwand	29'598.39	20'810.00	293'242.07
48 Ausserordentlicher Ertrag	91'574.86	93'140.00	88'651.06
Ausserordentliches Ergebnis	61'976.47	72'330.00	-204'591.01
Gesamtergebnis Erfolgsrechnung	261'871.86	-261'677.00	47'469.65

(+ = Ertragsüberschuss / - = Aufwandüberschuss)

2.3.3 Spezialfinanzierung Wasserversorgung

Erfolgsrechnung	Rechnung 2023	Budget 2023	Rechnung 2022
Betrieblicher Aufwand			
30 Personalaufwand	7.95	2'995.00	2'245.20
31 Sach- und übriger Betriebsaufwand	59'606.80	124'310.00	83'260.07
33 Abschreibungen Verwaltungsvermögen	7'849.52	12'600.00	7'141.62
35 Einlagen Fonds und Spezialfinanzierungen	67'693.00	67'501.00	67'306.00
36 Transferaufwand	61'462.15	58'410.00	83'555.76
37 Durchlaufende Beiträge	0.00	0.00	0.00
Betrieblicher Aufwand	196'619.42	265'816.00	243'508.65
Betrieblicher Ertrag			
40 Fiskalertrag	0.00	0.00	0.00
41 Regalien und Konzessionen	0.00	0.00	0.00
42 Entgelte	217'088.65	200'675.00	239'854.60
43 Verschiedene Erträge	0.00	0.00	0.00
45 Entnahmen Fonds u. Spezialfinanzierungen	30'161.71	32'505.00	27'998.63
46 Transferertrag	0.00	0.00	0.00
47 Durchlaufende Beiträge	0.00	0.00	0.00
Betrieblicher Ertrag	247'250.36	233'180.00	267'853.23
Ergebnis aus betrieblicher Tätigkeit	50'630.94	-32'636.00	24'344.58
34 Finanzaufwand	0.00	0.00	0.00
44 Finanzertrag	7'418.30	110.00	2'662.90
Ergebnis aus Finanzierung	7'418.30	110.00	2'662.90
Operatives Ergebnis	58'049.24	-32'526.00	27'007.48
38 Ausserordentlicher Aufwand	0.00	0.00	0.00
48 Ausserordentlicher Ertrag	0.00	0.00	0.00
Ausserordentliches Ergebnis	0.00	0.00	0.00
Gesamtergebnis Erfolgsrechnung	58'049.24	-32'526.00	27'007.48

(+ = Ertragsüberschuss / - = Aufwandüberschuss)

2.3.4 Spezialfinanzierung Abwasserentsorgung

Erfolgsrechnung	Rechnung 2023	Budget 2023	Rechnung 2022
Betrieblicher Aufwand			
30 Personalaufwand	6'706.15	4'087.00	3'518.67
31 Sach- und übriger Betriebsaufwand	54'903.23	62'800.00	21'845.85
33 Abschreibungen Verwaltungsvermögen	7'127.89	9'250.00	6'921.35
35 Einlagen Fonds und Spezialfinanzierungen	90'272.95	81'319.00	99'219.90
36 Transferaufwand	118'012.17	118'022.00	117'532.12
37 Durchlaufende Beiträge	0.00	0.00	0.00
Betrieblicher Aufwand	277'022.39	275'478.00	249'037.89
Betrieblicher Ertrag			
40 Fiskalertrag	0.00	0.00	0.00
41 Regalien und Konzessionen	0.00	0.00	0.00
42 Entgelte	272'092.33	237'925.00	305'145.50
43 Verschiedene Erträge	0.00	0.00	0.00
45 Entnahmen Fonds u. Spezialfinanzierungen	45'353.41	32'500.00	17'915.60
46 Transferertrag	0.00	0.00	0.00
47 Durchlaufende Beiträge	0.00	0.00	0.00
Betrieblicher Ertrag	317'445.74	270'425.00	323'061.10
Ergebnis aus betrieblicher Tätigkeit	40'423.35	-5'053.00	74'023.21
34 Finanzaufwand	0.00	0.00	0.00
44 Finanzertrag	6'949.50	80.00	2'276.70
Ergebnis aus Finanzierung	6'949.50	80.00	2'276.70
Operatives Ergebnis	47'372.85	-4'973.00	76'299.91
38 Ausserordentlicher Aufwand	0.00	0.00	0.00
48 Ausserordentlicher Ertrag	0.00	0.00	0.00
Ausserordentliches Ergebnis	0.00	0.00	0.00
Gesamtergebnis Erfolgsrechnung	47'372.85	-4'973.00	76'299.91

(+ = Ertragsüberschuss / - = Aufwandüberschuss)

2.3.5 Spezialfinanzierung Abfall

Erfolgsrechnung	Rechnung 2023	Budget 2023	Rechnung 2022
Betrieblicher Aufwand			
30 Personalaufwand	9'212.91	9'735.00	5'775.83
31 Sach- und übriger Betriebsaufwand	64'992.85	73'025.00	66'148.65
33 Abschreibungen Verwaltungsvermögen	1'200.00	1'200.00	1'200.00
35 Einlagen Fonds und Spezialfinanzierungen	0.00	0.00	0.00
36 Transferaufwand	23'826.80	36'780.00	50'056.59
37 Durchlaufende Beiträge	0.00	0.00	0.00
Betrieblicher Aufwand	99'232.56	120'740.00	123'181.07
Betrieblicher Ertrag			
40 Fiskalertrag	0.00	0.00	0.00
41 Regalien und Konzessionen	0.00	0.00	0.00
42 Entgelte	116'283.65	104'960.00	113'709.95
43 Verschiedene Erträge	0.00	0.00	0.00
45 Entnahmen Fonds u. Spezialfinanzierungen	0.00	0.00	0.00
46 Transferertrag	0.00	860.00	798.55
47 Durchlaufende Beiträge	0.00	0.00	0.00
Betrieblicher Ertrag	116'283.65	105'820.00	114'508.50
Ergebnis aus betrieblicher Tätigkeit	17'051.09	-14'920.00	-8'672.57
34 Finanzaufwand	0.00	0.00	0.00
44 Finanzertrag	974.80	20.00	342.80
Ergebnis aus Finanzierung	974.80	20.00	342.80
Operatives Ergebnis	18'025.89	-14'900.00	-8'329.77
38 Ausserordentlicher Aufwand	0.00	0.00	0.00
48 Ausserordentlicher Ertrag	0.00	0.00	0.00
Ausserordentliches Ergebnis	0.00	0.00	0.00
Gesamtergebnis Erfolgsrechnung	18'025.89	-14'900.00	-8'329.77

(+ = Ertragsüberschuss / - = Aufwandüberschuss)

2.3.6 Spezialfinanzierung Feuerwehr

Erfolgsrechnung	Rechnung 2023	Budget 2023	Rechnung 2022
Betrieblicher Aufwand			
30 Personalaufwand	34'856.30	42'620.00	31'512.13
31 Sach- und übriger Betriebsaufwand	64'787.30	65'595.00	55'317.03
33 Abschreibungen Verwaltungsvermögen	29'863.71	29'880.00	29'863.76
35 Einlagen Fonds und Spezialfinanzierungen	0.00	0.00	0.00
36 Transferaufwand	636.00	816.00	636.00
37 Durchlaufende Beiträge	0.00	0.00	0.00
Betrieblicher Aufwand	130'143.31	138'911.00	117'328.92
Betrieblicher Ertrag			
40 Fiskalertrag	0.00	0.00	0.00
41 Regalien und Konzessionen	0.00	0.00	0.00
42 Entgelte	99'472.65	85'600.00	81'321.75
43 Verschiedene Erträge	0.00	0.00	0.00
45 Entnahmen Fonds u. Spezialfinanzierungen	0.00	0.00	0.00
46 Transferertrag	22'688.00	20'200.00	19'749.00
47 Durchlaufende Beiträge	0.00	0.00	0.00
Betrieblicher Ertrag	122'160.65	105'800.00	101'070.75
Ergebnis aus betrieblicher Tätigkeit	-7'982.66	-33'111.00	-16'258.17
34 Finanzaufwand	1'087.80	0.00	398.00
44 Finanzertrag	0.00	10.00	0.00
Ergebnis aus Finanzierung	-1'087.80	10.00	-398.00
Operatives Ergebnis	-9'070.46	-33'101.00	-16'656.17
38 Ausserordentlicher Aufwand	0.00	0.00	0.00
48 Ausserordentlicher Ertrag	0.00	0.00	0.00
Ausserordentliches Ergebnis	0.00	0.00	0.00
Gesamtergebnis Erfolgsrechnung	-9'070.46	-33'101.00	-16'656.17

(+ = Ertragsüberschuss / - = Aufwandüberschuss)

3 BILANZ

		Jahresrechnung 2023	Jahresrechnung 2022
AKTIVEN		9'731'685.81	9'327'110.98
10	Finanzvermögen	4'591'553.01	4'210'441.80
100	Flüssige Mittel u. kurzfrist. Geldanlagen	1'675'630.11	1'399'485.50
101	Forderungen	1'522'476.29	1'371'667.32
104	Aktive Rechnungsabgrenzungen	456.00	46'298.37
107	Finanzanlagen	25'000.00	25'000.00
108	Sachanlagen FV	1'367'990.61	1'367'990.61
14	Verwaltungsvermögen	5'140'132.80	5'116'669.18
140	Sachanlagen VV	4'907'353.00	4'894'679.08
142	Immaterielle Anlagen	200'909.80	185'285.23
144	Darlehen	8'000.00	12'000.00
145	Beteiligungen, Grundkapitalien	508.00	508.00
146	Investitionsbeiträge	23'362.00	24'196.87
PASSIVEN		9'731'685.81	9'327'110.98
20	Fremdkapital	2'486'487.61	2'478'636.52
200	Laufende Verbindlichkeiten	217'764.47	233'117.98
201	Kurzfristige Finanzverbindlichkeiten	10'000.00	1'510'000.00
204	Passive Rechnungsabgrenzungen	39'297.25	7'603.45
205	Kurzfristige Rückstellungen	22'850.00	24'930.00
206	Langfristige Finanzverbindlichkeiten	2'030'000.00	540'000.00
209	Verbindlichk. ggü. SF u. Fonds im FK	166'575.89	162'985.09
29	Eigenkapital	7'245'198.20	6'848'474.46
290	Verpfl.(+),Vorschüsse(-) ggü.Spezialfin.	1'125'356.23	1'010'978.71
293	Vorfinanzierungen	2'794'338.79	2'699'993.61
294	Reserven	1'109'807.66	1'103'405.52
296	Neubewertungsreserve Finanzvermögen	228'459.12	308'732.08
299	Bilanzüberschuss /-fehlbetrag	1'987'236.40	1'725'364.54

4 FUNKTIONEN

4.1 Erfolgsrechnung

	Rechnung 2023		Budget 2023		Rechnung 2022	
	Aufwand	Ertrag	Aufwand	Ertrag	Aufwand	Ertrag
FUNKTIONALE GLIEDERUNG	6'340'134.01	6'340'134.01	6'367'202.00	6'367'202.00	6'194'691.97	6'194'691.97
0 Allgemeine Verwaltung	835'222.50	155'362.20	792'800.00	152'013.00	775'849.82	189'919.38
<i>Nettoaufwand</i>		<i>679'860.30</i>		<i>640'787.00</i>		<i>585'930.44</i>
1 Öffentliche Ordnung und Sicherheit, Verteidigung	233'336.17	167'271.16	241'012.00	174'701.00	203'065.44	141'235.24
<i>Nettoaufwand</i>		<i>66'065.01</i>		<i>66'311.00</i>		<i>61'830.20</i>
2 Bildung	1'436'820.47	68'553.40	1'625'990.00	71'978.00	1'313'594.16	65'986.00
<i>Nettoaufwand</i>		<i>1'368'267.07</i>		<i>1'554'012.00</i>		<i>1'247'608.16</i>
3 Kultur, Sport und Freizeit, Kirche	27'490.80	1'109.10	26'503.00	2'000.00	20'801.20	
<i>Nettoaufwand</i>		<i>26'381.70</i>		<i>24'503.00</i>		<i>20'801.20</i>
4 Gesundheit	12'738.00		10'732.00		11'546.76	
<i>Nettoaufwand</i>		<i>12'738.00</i>		<i>10'732.00</i>		<i>11'546.76</i>
5 Soziale Sicherheit	1'333'936.45	31'516.84	1'523'445.00	54'000.00	1'404'151.35	32'228.88
<i>Nettoaufwand</i>		<i>1'302'419.61</i>		<i>1'469'445.00</i>		<i>1'371'922.47</i>
6 Verkehr und Nachrichtenübermittlung	695'265.41	18'226.85	730'289.00	38'080.00	714'754.03	26'776.40
<i>Nettoaufwand</i>		<i>677'038.56</i>		<i>692'209.00</i>		<i>687'977.63</i>
7 Umweltschutz und Raumordnung	853'108.08	758'336.55	813'295.00	705'999.00	825'849.05	734'874.15
<i>Nettoaufwand</i>		<i>94'771.53</i>		<i>107'296.00</i>		<i>90'974.90</i>
8 Volkswirtschaft	26'933.45	85'978.70	39'584.00	103'890.00	32'311.05	96'540.49
<i>Nettoertrag</i>	<i>59'045.25</i>		<i>64'306.00</i>		<i>64'229.44</i>	
9 Finanzen und Steuern	885'282.68	5'053'779.21	563'552.00	5'064'541.00	892'769.11	4'907'131.43
<i>Nettoertrag</i>	<i>4'168'496.53</i>		<i>4'500'989.00</i>		<i>4'014'362.32</i>	

4.1.1 Kommentar

0 Allgemeine Verwaltung

	Rechnung 2023		Budget 2023		Rechnung 2022	
	Aufwand	Ertrag	Aufwand	Ertrag	Aufwand	Ertrag
		835'222.50	155'362.20	792'800.00	152'013.00	775'849.82
Nettoaufwand		679'860.30		640'787.00		585'930.44

- 0110 Höhere Kosten im Bereich Dienstleistungen Dritter und Honorare externe Berater, Fachexperte durch Abstimmungen/Wahlen
- 0220 Die Löhne des Verwaltungspersonals fielen rund CHF 12'800.00 tiefer aus als budgetiert. Aufgrund des Wechsels des IT-Anbieters fielen höhere Unterhaltskosten im Bereich der Software an.

1 Öffentliche Ordnung und Sicherheit, Verteidigung

	Rechnung 2023		Budget 2023		Rechnung 2022	
	Aufwand	Ertrag	Aufwand	Ertrag	Aufwand	Ertrag
		233'336.17	167'271.16	241'012.00	174'701.00	203'065.44
Nettoaufwand		66'065.01		66'311.00		61'830.20

- 1400 Die Kosten bei den Dienstleistungen Baubewilligungen fielen aufgrund der eingegangenen Baugesuche höher aus. Die Nachführung des Vermessungswerkes konnte noch nicht angegangen werden, daher wurde der budgetierte Betrag nicht vollumfänglich benötigt.
- 1500 Die Einnahmen der Ersatzabgaben fielen rund CHF 9'700.00 höher aus.
- 1620 Aufgrund eines Wasserschadens in der Zivilschutzanlage fielen Reparaturkosten im Unterhalt des Gebäudes an.

2 Bildung

	Rechnung 2023		Budget 2023		Rechnung 2022	
	Aufwand	Ertrag	Aufwand	Ertrag	Aufwand	Ertrag
		1'436'820.47	68'553.40	1'625'990.00	71'978.00	1'313'594.16
Nettoaufwand		1'368'267.07		1'554'012.00		1'247'608.16

- 2110-2120 Die Kosten für die Lehrerbesoldung fielen im 2024 höher aus (+ CHF 55'500.00) und die Entschädigungen an Gemeinden und Gemeindeverbänden liegen CHF 15'200.00 unter dem Budget.

2130
2140
2170

Aufgrund weniger Schüler mit gleichbleibenden Personalkosten sind die Kosten der Lehrerbesoldung rund CHF 54'000.00 über dem Budget, demgegenüber sind die Kosten für externe Schüler CHF 244'000.00 tiefer. Die Beiträge an Musikschulen fielen um CHF 7'500.00 tiefer aus. Die Kosten im Bereich Ver- und Entsorgung der Schulliegenschaften liegen CHF 35'000.00 unter dem Budget.

3 Kultur, Sport und Freizeit

	Rechnung 2023		Budget 2023		Rechnung 2022	
	Aufwand	Ertrag	Aufwand	Ertrag	Aufwand	Ertrag
		27'490.80	1'109.10	26'503.00	2'000.00	20'801.20
Nettoaufwand		26'381.70		24'503.00		20'801.20

Keine wesentlichen Veränderungen gegenüber dem Budget.

4 Gesundheit

	Rechnung 2023		Budget 2023		Rechnung 2022	
	Aufwand	Ertrag	Aufwand	Ertrag	Aufwand	Ertrag
		12'738.00		10'732.00		11'546.76
Nettoaufwand		12'738.00		10'732.00		11'546.76

Keine wesentlichen Veränderungen gegenüber dem Budget.

5 Soziale Sicherheit

	Rechnung 2023		Budget 2023		Rechnung 2022	
	Aufwand	Ertrag	Aufwand	Ertrag	Aufwand	Ertrag
		1'333'936.45	31'516.84	1'523'445.00	54'000.00	1'404'151.35
Nettoaufwand		1'302'419.61		1'469'445.00		1'371'922.47

5320
5450
5799

Die Beiträge für den Lastenausgleich Ergänzungsleistungen AHV/IV fiel rund CHF 25'000.00 tiefer aus. Es wurden weniger Beiträge an private Organisationen geleitet (- CHF 29'000.00) und die Entschädigungen vom Kanton fielen tiefer aus als budgetiert (- CHF 22'500.00). Der Gemeindeanteil Lastenausgleich Sozialhilfe fiel um CHF 102'500.00 tiefer aus.

6 Verkehr und Nachrichtenübermittlung

	Rechnung 2023		Budget 2023		Rechnung 2022	
	Aufwand	Ertrag	Aufwand	Ertrag	Aufwand	Ertrag
		695'265.41	18'226.85	730'289.00	38'080.00	714'754.03
Nettoaufwand		677'038.56		692'209.00		687'977.63

- 6150 Über den gesamten Aufwandsbereich wurden rund CHF 20'000.00 weniger aufgewendet, wobei die grösste Ersparnis im Bereich des Unterhalts bei den Maschinen, Fahrzeuge, etc. mit einer Unterschreitung von CHF 10'500.00 liegt. Die Einnahmen aus den Benützungsgebühren und Dienstleistungen fielen rund CHF 17'000.00 tiefer aus, da weniger Aufträge für Externe ausgeführt wurden.
- 6290 Die Beiträge an das Nachtaxi fielen rund CHF 2'300.00 tiefer aus.
- 6291 Für den Lastenausgleich öffentlicher Verkehr musste rund CHF 12'000.00 weniger beglichen werden.

7 Umweltschutz und Raumordnung

	Rechnung 2023		Budget 2023		Rechnung 2022	
	Aufwand	Ertrag	Aufwand	Ertrag	Aufwand	Ertrag
		853'108.08	758'336.55	813'295.00	705'999.00	825'849.05
Nettoaufwand		94'771.53		107'296.00		90'974.90

- 7101 Die Kosten für die Honorare externe Berater, Gutachter, etc. liegen rund CHF 21'000.00 unter dem Budget da die Kosten für die generelle Wasserversorgungsplanung noch nicht aufgewendet werden mussten. Beim Unterhalt der Tiefbauten mussten weniger Leitungssanierungen durchgeführt werden als geplant. Mehreinnahmen im Bereich der Anschlussgebühren und der Verbrauchsgebühren (Total CHF 16'300.00).
- 7201 Die Honorare externe Berater, Gutachter, etc. sind aufgrund der Verschiebung der Planung des Erschliessungsgebietes Junkholz tiefer als budgetiert. Mehreinnahmen im Bereich der Anschlussgebühren und der Verbrauchsgebühren (Total CHF 35'100.00).
- 7301 Die Kehrgebühren weisen Mehreinnahmen in der Höhe von CHF 10'400.00 aus.
- 7410 Die Entschädigung vom Kanton für den Gewässerunterhalt fiel rund CHF 11'000.00 höher aus.
- 7710 Aufgrund eines Wasserlecks viel der Unterhalt der Liegenschaft Friedhof höher als erwartet aus, jedoch übernahm die Versicherung den grössten Teil der Kosten.

8 Volkswirtschaft

	Rechnung 2023		Budget 2023		Rechnung 2022	
	Aufwand	Ertrag	Aufwand	Ertrag	Aufwand	Ertrag
		26'933.45	85'978.70	39'584.00	103'890.00	32'311.05
Nettoertrag	59'045.25		64'306.00		64'229.44	

8116

Die Entschädigungen für die Ökologische Vernetzung konnte erst im 2024 in Rechnung gestellt werden, was zu einem Minderertrag führte.

9 Finanzen und Steuern

	Rechnung 2023		Budget 2023		Rechnung 2022	
	Aufwand	Ertrag	Aufwand	Ertrag	Aufwand	Ertrag
		885'282.68	5'053'779.21	563'552.00	5'064'541.00	892'769.11
Nettoertrag	4'168'496.53		4'500'989.00		4'014'362.32	

9100/9101/9102

Die Einnahmen im Bereich der Steuern fielen wie folgt aus:

Einkommensteuer - CHF 28'915.30

Vermögensteuer -13'919.40

Gewinnsteuer + CHF 25'616.25

Grundstückgewinnsteuer + CHF 66'766.30

Sonderveranlagung + CHF 36'363.65

Liegenschaftssteuern + CHF 74'141.30

Der Nettoertrag der Mehreinnahmen der allg. Gemeindesteuern, der Sondersteuern und der Liegenschaftssteuer liegt bei total CHF 230'702.56.

9300

Der Nettoertrag im Bereich des Finanz- und Lastenausgleichs fiel um CHF 26'285.00 höher aus.

9630

Im Bereich Unterhalt Liegenschaften des Finanzvermögens wurde rund CHF 5'900.00 weniger als budgetiert ausgegeben.

9900

Die Einlage in die finanzpolitische Reserve beträgt CHF 6'402.14, welche der Differenz der ordentlichen Abschreibungen zu den Nettoinvestitionen im allgemeinen Haushalt entspricht.

4.2 Investitionsrechnung

		Rechnung 2023		Budget 2023		Rechnung 2022	
		Ausgaben	Einnahmen	Ausgaben	Einnahmen	Ausgaben	Einnahmen
	FUNKTIONALE GLIEDERUNG	425'967.25	425'967.25	623'000.00	623'000.00	827'932.90	827'932.90
0	Allgemeine Verwaltung	50'596.35				110'058.10	
	Nettoausgaben		50'596.35				110'058.10
2	Bildung	19'032.60		55'000.00		31'670.05	1'520.05
	Nettoausgaben		19'032.60		55'000.00		30'150.00
6	Verkehr und Nachrichtenübermittlung	249'538.95		205'000.00		349'830.15	
	Nettoausgaben		249'538.95		205'000.00		349'830.15
7	Umweltschutz und Raumordnung	90'878.05	6'969.20	303'000.00		204'488.20	113'181.65
	Nettoausgaben		83'908.85		303'000.00		91'306.55
8	Volkswirtschaft	6'952.10	2'000.00			17'184.70	
	Nettoausgaben		4'952.10				17'184.70
9	Finanzen und Steuern	8'969.20	416'998.05	60'000.00	623'000.00	114'701.70	713'231.20
	Nettoeinnahmen	408'028.85		563'000.00		598'529.50	

5 SACHGRUPPEN

5.1 Erfolgsrechnung

		Rechnung 2023		Budget 2023		Rechnung 2022	
		Aufwand	Ertrag	Aufwand	Ertrag	Aufwand	Ertrag
	Erfolgsrechnung	6'340'134.01	6'340'134.01	6'367'202.00	6'367'202.00	6'194'691.97	6'194'691.97
3	Aufwand	5'954'814.17		6'367'202.00		6'043'914.93	
30	Personalaufwand	1'053'577.80		1'072'225.00		1'028'494.30	
31	Sach- und übriger Betriebsaufwand	1'233'329.26		1'318'454.00		1'116'316.01	
33	Abschreibungen Verwaltungsvermögen	379'730.38		370'015.00		355'479.05	
34	Finanzaufwand	86'385.97		44'278.00		40'247.24	
35	Einlagen in Fonds und Spezialfinanzierungen	157'965.95		148'820.00		166'525.90	
36	Transferaufwand	2'907'476.37		3'284'860.00		2'906'536.47	
38	Ausserordentlicher Aufwand	29'598.39		20'810.00		293'242.07	
39	Interne Verrechnungen	106'750.05		107'740.00		137'073.89	
4	Ertrag		6'331'063.55		6'020'025.00		6'169'706.03
40	Fiskalertrag		3'511'055.41		3'289'945.00		3'410'036.55
41	Regalien und Konzessionen		70'099.50		73'500.00		75'250.45
42	Entgelte		840'251.78		773'925.00		835'960.21
44	Finanzertrag		121'217.09		99'519.00		106'036.17
45	Entnahmen Fonds u. Spezialfinanzierungen		75'515.12		65'005.00		45'914.23
46	Transferertrag		1'514'599.74		1'517'251.00		1'470'783.47
48	Ausserordentlicher Ertrag		91'574.86		93'140.00		88'651.06
49	Interne Verrechnungen		106'750.05		107'740.00		137'073.89
9	Abschlusskonten	385'319.84	9'070.46	347'177.00		150'777.04	24'985.94
90	Abschluss Erfolgsrechnung	385'319.84	9'070.46	347'177.00		150'777.04	24'985.94

5.2 Investitionsrechnung

		Rechnung 2023		Budget 2023		Rechnung 2022	
		Ausgaben	Einnahmen	Ausgaben	Einnahmen	Ausgaben	Einnahmen
	Investitionsrechnung	425'967.25	425'967.25	623'000.00	623'000.00	827'932.90	827'932.90
5	Investitionsausgaben	425'967.25		623'000.00		827'932.90	
50	Sachanlagen	353'627.75		623'000.00		583'431.25	
52	Immaterielle Anlagen	63'370.30				129'799.95	
59	Übertrag an Bilanz	8'969.20				114'701.70	
6	Investitionseinnahmen		425'967.25		623'000.00		827'932.90
61	Rückerstattungen						1'520.05
63	Investitionsbeiträge f. eigene Rechnung		8'969.20				113'181.65
69	Übertrag an Bilanz		416'998.05		623'000.00		713'231.20
	Nettoinvestitionen	408'028.85		623'000.00		598'529.50	

6 GELDFLUSSRECHNUNG

Die Geldflussrechnung bezieht sich auf den Gesamthaushalt der Gemeinde Heimiswil.

Geldflussrechnung

Gesamthaushalt

Heimiswil

Bezeichnung	CHF	CHF
	2023	2022
Geldfluss aus betrieblicher Tätigkeit		
Ertragsüberschuss / (-) Aufwandüberschuss	376'249.38	125'791.10
Abschreibungen Verwaltungsvermögen	379'730.38	355'479.05
Abschreibungen Investitionsbeiträge	834.87	834.37
Einlagen in das Eigenkapital	29'598.39	293'242.07
(-) Entnahmen aus dem Eigenkapital	-91'574.86	-88'651.06
Verluste aus Verkauf Finanzanlagen FV und Übertragung Finanzanlagen FV ins VV / (-) Gewinne aus Verkauf Finanzanlagen FV	0.00	0.00
Verluste aus Verkauf Sachanlagen FV und Übertragung Sachanlagen FV ins VV / (-) Gewinne aus Verkauf Sachanlagen FV	0.00	0.00
Wertberichtigungen Anlagen FV / (-) Wertberichtigungen Anlagen FV	0.00	0.00
Wertberichtigungen Darlehen/Beteiligungen VV	4'000.00	4'000.00
(-) Aufwertung VV	-0.02	0.00
(-) Zunahme/Abnahme Forderungen	-148'738.97	-113'272.96
Abnahme/(-) Zunahme Vorräte	0.00	0.00
Abnahme/(-) Zunahme aktive Rechnungsabgrenzungen	45'842.37	-8'575.44
(-) Abnahme/Zunahme Laufende Verbindlichkeiten	-15'353.51	-175'861.79
(-) Abnahme/Zunahme kurzfr. Rückstellungen	-2'080.00	11'970.00
Zunahme/(-) Abnahme passive Rechnungsabgrenzungen	31'693.80	-6'500.71

(-) Abnahme/Zunahme langfr. Rückstellungen	0.00	0.00
Zunahme/(-) Abnahme Spezialfinanzierungen im EK und Vorfinanzierungen	82'450.83	120'611.67
Geldfluss aus betrieblicher Tätigkeit	692'652.66	519'066.30

Geldfluss aus Investitionstätigkeit		
Zahlungen für Nettoinv. Sachanlagen + Immat. Anlagen+ Investitionsbeiträge VV	-408'028.85	-598'529.50
(-) Auszahlungen für Darlehen/Beteiligungen VV	0.00	0.00
Einzahlung für Darlehen/Beteiligungen VV	0.00	0.00
(-) Kauf Sachanlagen FV	0.00	0.00
Verkauf Sachanlagen FV	0.00	0.00
(-) Investitionen Sachanlagen FV	0.00	0.00
(-) Kauf kurzfristige Finanzanlagen FV	0.00	0.00
Verkauf kurzfristige Finanzanlagen FV	0.00	0.00
(-) Kauf langfristige Finanzanlagen FV	0.00	0.00
Verkauf langfristige Finanzanlagen FV	0.00	0.00
Geldfluss aus Investitionstätigkeit	-408'028.85	-598'529.50

Geldfluss aus Finanzierungstätigkeit		
(-) Abnahme/ Zunahme Kontokorrente mit Dritten	-2'070.00	0.00
Aufnahme kurzfristige Finanzverbindlichkeiten	700'000.00	700'000.00
(-) Rückzahlung kurzfristige Finanzverbindlichkeiten	-700'000.00	-700'000.00
Aufnahme langfristige Finanzverbindlichkeiten	0.00	0.00
(-) Rückzahlung langfristige Finanzverbindlichkeiten	-10'000.00	-510'000.00
Zunahme/(-) Abnahme Stiftungen, Legate, Zuwendungen im FK sowie Fonds im FK	3'590.80	-672.10
Geldfluss aus Finanzierungstätigkeit	-8'479.20	-510'672.10

Total Geldfluss	276'144.61	-590'135.30
Bestand Flüssige Mittel und kurzfristige Geldanlagen 1.1.	1'399'485.50	1'989'620.80
Bestand Flüssige Mittel und kurzfristige Geldanlagen 31.12.	1'675'630.11	1'399'485.50

7 FINANZKENNZAHLEN

7.1 Gesamthaushalt

Kennzahl	Rechnung 2023	Rechnung 2022	Rechnung 2021	Rechnung 2020	Rechnung 2019	Durchschnitt	Kommentar / Interpretation
Nettoverschuldungsquotient	-48.12 %	-40.23 %	-36.11 %	-35.02 %	-22.22 %	-36.63 %	Nettoschulden in % des Fiskalertrages (inkl. Finanzausgleich). Diese Kennzahl gibt an, welcher Anteil der Fiskalerträge, bzw. wieviel Jahrest-ranchen erforderlich sind, um die Nettoschulden abzutragen. Richtwert: < 100% gut.
Selbstfinanzierungsgrad	191.48 %	135.55 %	114.56 %	110.35 %	45.72 %	93.54 %	Selbstfinanzierung in % der Nettoinvestitionen. Der Selbstfinanzierungsgrad gibt Antwort auf die Frage, wie weit die Investitionen aus selbst erarbeiteten Mitteln bezahlt werden können. Richtwert: >100% ideal.
Zinsbelastungsanteil	0.45 %	0.03 %	0.00 %	-0.07 %	-0.06 %	0.08 %	Nettozinsen in % des Finanzertrages. Der Zinsbelastungsanteil sagt aus, wie stark der Finanzertrag durch den Zinsendienst belastet ist. Je tiefer der Wert, desto grösser der Handlungsspielraum. Richtwert: 0-4% gut
Bruttoverschuldungsanteil	36.34 %	37.90 %	49.18 %	53.21 %	53.84 %	45.74 %	Bruttoschuld in % des Finanzertrages. Die Bruttoverschuldung informiert über das Mass der Verschuldung einer Gemeinde. Richtwert: < 50% sehr gut
Investitionsanteil	7.33 %	12.30 %	10.46 %	11.35 %	19.72 %	12.32 %	Bruttoinvestitionen in % der konsolidierten Ausgaben. Der Investitionsanteil informiert über das Mass der Investitionstätigkeit einer Gemeinde. Aussage: 10% - 20% = mittlere Investitionstätigkeit.
Kapitaldienstanteil	6.64 %	6.01 %	5.11 %	5.64 %	5.26 %	5.75 %	Kapitaldienst in % des Finanzertrages. Der Kapitaldienstanteil informiert darüber, wie stark der Finanzertrag durch Zinsendienst und Abschreibungen belastet ist. Richtwert: < 5% = geringe Belastung.
Nettoschuld in CHF pro Einwohner	CHF -1'290.66	CHF -1'067.70	CHF -926.80	CHF -858.16	CHF -552.93	CHF -933.62	Die Nettoschuld pro Einwohner wird als Gradmesser für die Verschuldung verwendet. Ein negativer Wert entspricht einem Nettovermögen pro Einwohner. Richtwert: < CHF 0 = Nettovermögen (Geringe Aussagekraft, da es eher auf die Finanzkraft der Einwohner und nicht auf die Anzahl ankommt)
Selbstfinanzierungsanteil	12.58 %	13.47 %	11.24 %	10.73 %	9.34 %	10.37 %	Selbstfinanzierung in % des Finanzertrages. Der Selbstfinanzierungsanteil gibt Auskunft über die finanzielle Leistungsfähigkeit unserer Gemeinde. Je höher der Wert, desto grösser ist der Spielraum für den Schuldenabbau oder die Finanzierung von Investitionen und deren Folgekosten. Richtwert: <10% = ungenügend
Nettozinsbelastungsanteil	-0.41 %	-1.41 %	-1.58 %	-5.23 %	1.65 %	-1.37 %	Finanzaufwand in % des Finanzertrages. Richtwert: 0% - 4% = tiefe Belastung
Massgebliches Eigenkapital pro Einwohner	CHF 2'447.99	CHF 2'338.33	CHF 2'160.29	CHF 2'122.41	CHF 2'106.20	CHF 2'218.51	Bilanzüberschuss pro Einwohner. Eine gesunde Eigenkapitalbasis im Verhältnis zur Nettoschuld ist notwendig, um eine gute Eigenfinanzierung sicherzustellen und zu hohe Belastungen durch die Verschuldung (im Falle ansteigender Zinsen) zu vermeiden.

7.2 Allgemeiner Haushalt

Kennzahl	Rechnung 2023	Rechnung 2022	Rechnung 2021	Rechnung 2020	Rechnung 2019	Durchschnitt	Kommentar / Interpretation
Selbstfinanzierungsgrad	156.34 %	97.21 %	142.76 %	191.68 %	29.29 %	91.55 %	Selbstfinanzierung in % der Nettoinvestitionen. Der Selbstfinanzierungsgrad gibt Antwort auf die Frage, wie weit die Investitionen aus selbst erarbeiteten Mitteln bezahlt werden können. Richtwert: >100% ideal.
Bilanzüberschussquotient	45.42 %	40.08 %	39.89 %	37.88 %	37.06 %	40.17 %	Der Bilanzüberschuss in % des Fiskalertrages (inkl. Finanzausgleich). Eine gesunde Eigenkapitalbasis ist notwendig, um eine gute Eigenfinanzierung sicherzustellen. Der BÜQ wird nur für den allgemeinen Haushalt berechnet. Richtwert: > 60% für Gemeinden unter 2'000 Einwohner

7.3 Spezialfinanzierung Wasserversorgung

Kennzahl	Rechnung 2023	Rechnung 2022	Rechnung 2021	Rechnung 2020	Rechnung 2019	Durchschnitt	Kommentar / Interpretation
Selbstfinanzierungsgrad	200.11 %	127.90 %	31.67 %	7'496.73 %	551.47 %	110.56 %	Selbstfinanzierung in % der Nettoinvestitionen. Der Selbstfinanzierungsgrad gibt Antwort auf die Frage, wie weit die Investitionen aus selbst erarbeiteten Mitteln bezahlt werden können. Richtwert: >100% ideal.
Kostendeckungsgrad	129.52 %	111.09 %	111.82 %	104.58 %	146.44 %	118.80 %	Aufwand in % des Ertrages. Der Kostendeckungsgrad gibt Antwort auf die Frage, wie weit der Aufwand aus selbst erarbeiteten Erträgen gedeckt ist. Richtwert: < 100% = Aufwandüberschuss
Werterhaltungsquote	11.71 %	11.30 %	10.87 %	10.47 %	9.9 %	10.86 %	Bestand Werterhalt in % des Wiederbeschaffungswertes. Hat der Bestand WE (SG 29301) 25% der Wiederbeschaffungswerte erreicht oder überschritten, kann die Einlage in den WE reduziert oder gar ausgesetzt werden.

7.4 Spezialfinanzierung Abwasserentsorgung

Kennzahl	Rechnung 2023	Rechnung 2022	Rechnung 2021	Rechnung 2020	Rechnung 2019	Durchschnitt	Kommentar / Interpretation
Selbstfinanzierungsgrad	806.20 %	-397.84 %	1088.00 %	49.24 %	106.53 %	114.67 %	Selbstfinanzierung in % der Nettoinvestitionen. Der Selbstfinanzierungsgrad gibt Antwort auf die Frage, wie weit die Investitionen aus selbst erarbeiteten Mitteln bezahlt werden können. Richtwert: >100% ideal.
Kostendeckungsgrad	117.10 %	130.64 %	151.70 %	118.83 %	95.53 %	122.75 %	Aufwand in % des Ertrages. Der Kostendeckungsgrad gibt Antwort auf die Frage, wie weit der Aufwand aus selbst erarbeiteten Erträgen gedeckt ist. Richtwert: < 100% = Aufwandüberschuss
Werterhaltungsquote	11.56 %	11.14 %	10.37 %	10.06 %	9.38 %	10.51 %	Bestand Werterhalt in % des Wiederbeschaffungswertes. Hat der Bestand WE (SG 29301) 25% der Wiederbeschaffungswerte erreicht oder überschritten, kann die Einlage in den WE reduziert oder gar ausgesetzt werden.

7.5 Spezialfinanzierung Abfall

Kennzahl	Rechnung 2023	Rechnung 2022	Rechnung 2021	Rechnung 2020	Rechnung 2019	Durchschnitt	Kommentar / Interpretation
Selbstfinanzierungsgrad	--- %	--- %	---%	---%	--- %	--- %	Selbstfinanzierung in % der Nettoinvestitionen. Der Selbstfinanzierungsgrad gibt Antwort auf die Frage, wie weit die Investitionen aus selbst erarbeiteten Mitteln bezahlt werden können. Richtwert: >100% ideal.
Kostendeckungsgrad	118.17 %	93.24 %	101.00 %	90.25 %	83.9 %	97.02 %	Aufwand in % des Ertrages. Der Kostendeckungsgrad gibt Antwort auf die Frage, wie weit der Aufwand aus selbst erarbeiteten Erträgen gedeckt ist. Richtwert: < 100% = Aufwandüberschuss

7.6 Spezialfinanzierung Feuerwehr

Kennzahl	Rechnung 2023	Rechnung 2022	Rechnung 2021	Rechnung 2020	Rechnung 2019	Durchschnitt	Kommentar / Interpretation
Selbstfinanzierungsgrad	--- %	--- %	38.13 %	55.12 %	86.49 %	58.44 %	Selbstfinanzierung in % der Nettoinvestitionen. Der Selbstfinanzierungsgrad gibt Antwort auf die Frage, wie weit die Investitionen aus selbst erarbeiteten Mitteln bezahlt werden können. Richtwert: >100% ideal.
Kostendeckungsgrad	92.57 %	85.85 %	77.63 %	132.28 %	112.94 %	98.07 %	Aufwand in % des Ertrages. Der Kostendeckungsgrad gibt Antwort auf die Frage, wie weit der Aufwand aus selbst erarbeiteten Erträgen gedeckt ist. Richtwert: < 100% = Aufwandüberschuss

Die Berechnung der Finanzkennzahlen (Durchschnitt) beziehen sich auf die absoluten Werte und nicht auf die Kennzahlen der einzelnen Jahre.

8 ANTRAG DER EXEKUTIVE

Gemäss Art. 71 GV (170.111) verabschiedet der Gemeinderat die Jahresrechnung 2023 der Gemeindeversammlung Heimiswil:

ERFOLGSRECHNUNG

Aufwand	CHF	5'954'814.17
Ertrag	CHF	6'331'063.55
GESAMTHAUSHALT		
Ertragsüberschuss	CHF	376'249.38

davon

Aufwand	CHF	5'250'708.69
Ertrag	CHF	5'512'580.55
ALLGEMEINER HAUSHALT		
Ertragsüberschuss	CHF	261'871.86

Aufwand	CHF	196'619.42
Ertrag	CHF	254'668.66
WASSER		
Ertragsüberschuss	CHF	58'049.24

Aufwand	CHF	277'022.39
Ertrag	CHF	324'395.57
ABWASSER		
Ertragsüberschuss	CHF	47'372.85

Aufwand	CHF	99'232.56
Ertrag	CHF	117'258.78
ABFALL		
Ertragsüberschuss	CHF	18'025.89

Aufwand	CHF	131'231.11
Ertrag	CHF	122'160.65
FEUERWEHR		
Aufwandüberschuss	CHF	-9'070.46

INVESTITIONSRECHNUNG

Ausgaben	CHF	416'998.05
Einnahmen	CHF	8'969.20
Nettoinvestitionen	CHF	408'028.85

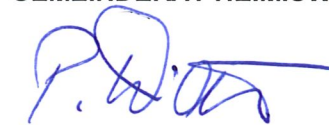
NACHKREDITE

Kompetenz Gemeindeversammlung	CHF	54'963.00
Kompetenz Gemeinderat	CHF	32'811.90
Gebundene Nachkredite	CHF	422'285.15
Total Nachkredite	CHF	510'060.15

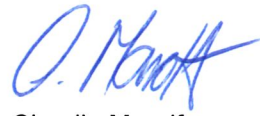
ANTRAG

Der Gemeinderat Heimiswil hat die vorliegende Jahresrechnung 2023 mit allen Bestandteilen an der Sitzung vom 29. April 2024 beschlossen und beantragt der Gemeindeversammlung,

- die Jahresrechnung 2023 mit einem Ertragsüberschuss des Gesamthaushaltes von **CHF 376'249.38** zu genehmigen.
- die Nachkredite in der Kompetenz der Gemeindeversammlung in der Höhe von CHF 54'963.00 zu genehmigen.

GEMEINDERAT HEIMISWIL


Peter Widmer
Gemeinderatspräsident



Claudia Marolf
Gemeindeschreiberin



Nadine Warburton
Finanzverwalterin

Heimiswil, 29. April 2024

9 BESTÄTIGUNGSBERICHT

FANKHAUSER & PARTNER AG

Treuhand und Beratung

Dienstleistungen für Gemeinden
KMU und Private

Bericht des Rechnungsprüfungsorgans der Einwohnergemeinde Heimiswil zur Jahresrechnung 2023

An die Gemeindeversammlung Heimiswil

Als Rechnungsprüfungsorgan haben wir die Jahresrechnung der Einwohnergemeinde Heimiswil, bestehend aus Berichterstattung, Bilanz, Erfolgsrechnung, Investitionsrechnung, Geldflussrechnung und Anhang für das am 31. Dezember 2023 abgeschlossene Rechnungsjahr geprüft. Die Prüfungsarbeiten wurden am 02.05.2024 beendet.

Verantwortung des Gemeinderates Heimiswil

Der Gemeinderat ist für die Aufstellung der Jahresrechnung in Übereinstimmung mit den kantonalen und kommunalen gesetzlichen Vorschriften verantwortlich. Diese Verantwortung beinhaltet die Ausgestaltung, Implementierung und Aufrechterhaltung eines internen Kontrollsystems mit Bezug auf die Aufstellung der Jahresrechnung, die frei von wesentlichen falschen Angaben als Folge von Verstössen oder Irrtümern ist. Darüber hinaus ist der Gemeinderat für die Anwendung sachgemässer Rechnungslegungsmethoden sowie die Vornahme angemessener Schätzungen verantwortlich.

Verantwortung des Rechnungsprüfungsorgans Fankhauser & Partner AG

Unsere Verantwortung ist es, aufgrund unserer Prüfung ein Prüfungsurteil über die Jahresrechnung abzugeben. Wir haben unsere Prüfung in Übereinstimmung mit den gesetzlichen Vorschriften und der Arbeitshilfe für Rechnungsprüfungsorgane (AH RPO, Ausgabe 2016) vorgenommen. Die Prüfung haben wir so zu planen und durchzuführen, dass wir hinreichende Sicherheit gewinnen, ob die Jahresrechnung frei von wesentlichen falschen Angaben ist.

Eine Prüfung beinhaltet die Durchführung von Prüfungshandlungen zur Erlangung von Prüfungsnachweisen für die in der Jahresrechnung enthaltenen Wertansätze und sonstigen Angaben. Die Auswahl der Prüfungshandlungen liegt im pflichtgemässen Ermessen des Prüfers. Dies schliesst eine Beurteilung der Risiken wesentlicher falscher Angaben in der Jahresrechnung als Folge von Verstössen oder Irrtümern ein. Bei der Beurteilung dieser Risiken berücksichtigt der Prüfer das interne Kontrollsystem, soweit es für die Aufstellung der Jahresrechnung von Bedeutung ist, um die den Umständen entsprechenden Prüfungshandlungen festzulegen, nicht aber um ein Prüfungsurteil über die Wirksamkeit des internen Kontrollsystems abzugeben. Die Prüfung umfasst zudem die Beurteilung der Angemessenheit der angewandten Rechnungslegungsmethoden, der Plausibilität der vorgenommenen Schätzungen sowie eine Würdigung der Gesamtdarstellung der Jahresrechnung. Wir sind der Auffassung, dass die von uns erlangten Prüfungsnachweise eine ausreichende und angemessene Grundlage für unser Prüfungsurteil bilden.

Prüfungsurteil

Nach unserer Beurteilung entspricht die Jahresrechnung für das am 31. Dezember 2023 abgeschlossene Rechnungsjahr den kantonalen und kommunalen gesetzlichen Vorschriften.

Berichterstattung aufgrund weiterer gesetzlicher Vorschriften

Wir bestätigen, dass wir die Anforderungen an die Befähigung gemäss Art. 123 GV und die besonderen Voraussetzungen gemäss Art. 124 GV erfüllen und keine mit unserer Unabhängigkeit nicht vereinbare Sachverhalte vorliegen. Wir beantragen, die Jahresrechnung per 31. Dezember 2023 mit Aktiven und Passiven von CHF 9'731'685.81 und einem Ertragsüberschuss des Gesamthaushalts von CHF 376'249.38 zu genehmigen.

Huttwil, 02.05.2024

Das Rechnungsprüfungsorgan
Fankhauser & Partner AG


Leitender Revisor




10 GENEHMIGUNG DER JAHRESRECHNUNG

Die Gemeindeversammlung der Einwohnergemeinde Heimiswil hat die Jahresrechnung 2023 am 17. Juni 2024 gemäss dem vorstehenden Antrag des Gemeinderates genehmigt.

Heimiswil, 17. Juni 2024

GEMEINDEVERSAMMLUNG HEIMISWIL



Jürg Burkhalter
Gemeindepräsident



Claudia Marolf
Gemeindeschreiberin

11 ANHANG

11.1 Regelwerk

11.1.1 Angewendetes Regelwerk

Der Rechnungsabschluss der Gemeinde Heimiswil ist in Übereinstimmung mit den geltenden kantonalen gesetzlichen Grundlagen erstellt worden.

Gemeindegesezt (GG, BSG 170.11)

Gemeindeverordnung (GV, BSG 170.111)

Direktionsverordnung über den Finanzhaushalt der Gemeinden (FHDV, BSG 170.511)

Diese orientieren sich gemäss Art. 70 Absatz 1 GG am Harmonisierten Rechnungslegungsmodell für die Kantone und Gemeinden, HRM2, laut Handbuch der Konferenz der Kantonalen Finanzdirektoren. Die kantonalen Bestimmungen weichen in einzelnen Bereichen von den Empfehlungen des HRM2 ab. Das Amt für Gemeinden und Raumordnung stellt eine Auflistung dieser Ausnahmen zur Verfügung unter www.be.ch/gemeinden > Rubrik Gemeindefinanzen > HRM2 > Praxishilfen.

11.1.2 Bewertung Finanzvermögen

Vermögenswerte im Finanzvermögen werden bilanziert, wenn sie einen künftigen Nutzen erbringen und ihr Wert verlässlich ermittelt werden kann. Sie werden bei erstmaliger Bilanzierung zu Anschaffungs- bzw. Herstellungskosten bilanziert. Entstehen der Gemeinde keine Kosten, wird zum Verkehrswert zum Zeitpunkt des Zugangs bilanziert. Folgebewertungen erfolgen zum Verkehrswert am Bilanzstichtag, wobei eine systematische Neubewertung bei Liegenschaften mit Ausnahme von Baurechten alle fünf Jahre oder bei Änderung des amtlichen Werts, bei allen anderen Vermögenswerten jährlich erfolgt. Die Bilanzwerte werden bei eingetretenen dauerhaften Wertminderungen oder Verlusten sofort zu berichtigen.

Folgebewertung Finanzvermögen

(Art. 81 GV, BSG 170.111)

Das Finanzvermögen wurde gemäss Anhang 1 der GV periodisch neu bewertet.

Konto HRM2	Position	amtl. Wert	Faktor	Buchwert 1.1.2023	Buchwert 31.12.2023	Wertver- änderung	Letztmalige Bewertung
10800.02	Kiesgrube Knubel, Parzelle 937	260.00	1.40	364.00	364.00	0.00	31.12.2023
10800.03	Brühlacker, Teilparzelle 501	3'292.00	5.00	16'460.00	16'460.00	0.00	31.12.2023
10840.02	Kaltackerstrasse 4, Brandobjekt	140'000.00	0.00	61'768.00	61'768.00	0.00	31.12.2023
10840.03	Kirchmatte 1, Wohn- und Geschäftshaus	412'358.00	1.12	461'840.96	461'840.96	0.00	31.12.2023
10840.04	Kirchmatte 11, Wohn- und Geschäftshaus	240'000.00	0.00	240'000.00	240'000.00	0.00	31.12.2023
10840.05	Kaltacker 315, Wohnhaus	493'300.00	1.191	587'557.65	587'557.65	0.00	31.12.2023
	Total				1'367'990.61		

11.1.3 Bewertung Verwaltungsvermögen

Vermögenswerte im Verwaltungsvermögen werden bilanziert, wenn sie einen künftigen mehrjährigen öffentlichen Nutzen hervorbringen und ihr Wert verlässlich ermittelt werden kann. Sie werden zu Anschaffungs- bzw. Herstellkosten nach der Nettomethode bilanziert und nach der definierten Nutzungsdauer linear abgeschrieben. Entstehen der Gemeinde keine Kosten, wird zum Verkehrswert zum Zeitpunkt des Zugangs bilanziert. Die Bilanzwerte sind bei eingetretenen dauerhaften Wertminderungen oder Verlusten sofort zu berichtigen. Die geltenden Anlagekategorien und Nutzungsdauern sind in Anhang 2 GV umschrieben.

11.1.4 Aktivierungsgrenzen

Die Aktivierungsgrenze für Investitionen (Allgemeiner Haushalt und Spezialfinanzierungen) wurde auf CHF 30'000.00 festgelegt. Der Gemeinderat Heimiswil verfolgt eine konstante Praxis.

11.1.5 Bestehendes Verwaltungsvermögen

Die festgelegte Abschreibungsdauer für das bestehende Verwaltungsvermögen beträgt 12 Jahre. Per Bilanzstichtag 31.12.2015 verfügte die Einwohnergemeinde Heimiswil über CHF 2'059'012.54 abzuschreibendes Verwaltungsvermögen.

11.2 Grundlagen der Jahresrechnung

Als Grundlage für die Jahresrechnung 2023 dienen das Budget 2023 und die Vorjahresrechnung 2022.

Genehmigung/Prüfung:

	Budget 2023	Jahresrechnung 2022
Gemeinderat	18. Oktober 2022	20. März 2023
Bestätigungsbericht Rechnungsprüfungsorgan		21. April 2023
Gemeindeversammlung	03. Dezember 2022	12. Juni 2023

11.3 Eigenkapitalnachweis

in Tausend CHF

Eigenkapital per 01.01.2023			Veränderungsnachweis			Eigenkapital per 31.12.2023					
		CHF	Erhöhung (+) durch		CHF	Reduktion (-) durch		CHF			
29	Eigenkapital	6'849			620			224			
29	Eigenkapital	6'849			620			224			
290	Verpflichtungen (+) bzw. Vorschüsse (-) gegenüber Spezialfinanzierungen	1'011		Einlagen in SF EK	123		Entnahmen aus SF EK	9	290	Verpflichtungen (+) bzw. Vorschüsse (-) gegenüber Spezialfinanzierungen	1'125
29000	SF Feuerwehr zweiseitig	138	9010.00		0	9011.00		9	29000	SF Feuerwehr zweiseitig	129
29001	SF Wasserversorgung	521	9010.10		58	9011.10		0	29001	SF Wasserversorgung	579
29002	SF Abwasserentsorgung	217	9010.20		47	9011.20		0	29002	SF Abwasserentsorgung	264
29003	SF Abfall	135	9010.30		18	9011.30		0	29003	SF Abfall	153
292	Rücklagen der Globalbudgetbereiche	0	3892	Einlagen in Rücklagen Globalbudgetbereiche EK	0	4892	Entnahmen aus Rücklagen der Globalbudgetbereiche	0	292	Rücklagen der Globalbudgetbereiche	0
293	Vorfinanzierungen	2'700		Einlagen in Vorfinanzierungen EK	181		Entnahmen aus Vorfinanzierungen des EK	87	293	Vorfinanzierungen	2'794
29300	Allgemeiner Haushalt	655	3893		23	4893		11	29300	Allgemeiner Haushalt	667
29301	Wasserversorgung Werterhalt	870	3510		68	4510		30	29301	Wasserversorgung Werterhalt	908
29302	Abwasserentsorgung Werterhalt	1'174	3510		90	4510		45	29302	Abwasserentsorgung Werterhalt	1'219
294	Reserven	1'103		Einlagen	6		Entnahmen	0	294	Reserven	1'110
29400	Zusätzliche Abschreibungen	1'103	3894		6	4894		0	29400	Zusätzliche Abschreibungen	1'110
296	Neubewertungsreserve Finanzvermögen	309		Einlagen	0		Entnahmen	80	296	Neubewertungsreserve Finanzvermögen	228
29600	Neubewertungsreserve FV	241	3896		0	4896		80	29600	Neubewertungsreserve FV	161
29601	Schwankungsreserve	68	3896		0	4896		0	29601	Schwankungsreserve	68
298	Übriges Eigenkapital	0	3898	Einlagen übriges Eigenkapital	0	4898	Entnahmen übriges Eigenkapital	0	298	Übriges Eigenkapital	0
299	Bilanzüberschuss/-Fehlbetrag	1'725	2990	Jahresergebnis Überschuss (+) Defizit (-)	309	-	Vorjahresergebnis Überschuss (+) Defizit (-)	48	299	Bilanzüberschuss/-Fehlbetrag	1'987

11.4 Rückstellungsspiegel

205 Kurzfristige Rückstellungen

Konto	Bezeichnung	Buchwert 01.01.2023	Veränderung			Buchwert 31.12.2023	Kommentar
			Bildung	Verwen- dung	Auflö- sung		
20500.01	Kurzfristige Rückstellungen für Mehrleistun- gen Personal	24'930.00	445.00		2'525.00	22'850.00	Rückstellungen aufgrund der Ferien-/Über- zeitguthaben

208 Langfristige Rückstellungen

Konto	Bezeichnung	Buchwert 01.01.2023	Veränderung			Buchwert 31.12.2023	Kommentar
			Bildung	Verwen- dung	Auflö- sung		
							Keine vorhanden

Total kurzfristige Rückstellungen	24'930.00	445.00	0.00	2'525.00	22'850.00
Total langfristige Rückstellungen	0.00	0.00	0.00	0.00	0.00
Total Rückstellungen	24'930.00	445.00	0.00	2'525.00	22'850.00

11.5 Beteiligungsspiegel

Beteiligungen (im Sinne der öffentlichen Aufgabenerfüllung)											
Name, Sitz Rechtsform	Tätigkeitsgebiet	Nominalka- pital (100%)	Eigentums- anteil	Stimmanteil - E: Exekutive - L: Legislative	Wesentliche Beteiligte	Buchwert per 31.12.	Anschaftungs- wert	Wesentliche Beteiligungen der Organisation	Rechnungslegungs- norm; Aussage zur Jahresrechnung	Zahlungsströme Berichtsjahr	Spezifische Risiken
Gemeindeeigene Unternehmen (Anstalten) gem. Art. 64 Abs. 1 Bst. b GG											
Keine											
Öffentlich-rechtliche Organisationen der interkommunalen Zusammenarbeit (Gemeindeverbände, Anstalten etc.)*											
Regionaler Sozialdienst Oesch- Emme	Führung Sozialdienst				Gemeinden Alchenstorf, Ersigen, Heimiswil, Hellsau, Höchstetten, Koppigen, Rumendingen, Willadingen und Wynigen			keine	GG Kanton Bern	Betriebsbeiträge	keine
Regionalkonferenz Emmental	Region Emmental				Gemeinden im Raum Emmental				HRM2	Vereinsbeiträge	keine
Wasserversorgungsge- nossenschaft Rüegsau u.U.	Unterhalt Wasserversorgung				Gemeinden im Raum Rüegsau				HRM2	Betriebsbeiträge	Haftung Genossenschaftler
Juristische Personen des Privatrechts*											
Schweizerischer Gemeindeverband	Durchsetzung der gemeinsamen Interessen der schweizer Gemeinden			E: 100 %	Gemeinden, Burggemeinden			keine	OR	Jahresbeitrag	Haftung Vereinsvermögen
Verband Bernischer Gemeinden	Koordiniert Interessen der bernischen Gemeinden			E: 100 %	Gemeinden, gemischte Gemeinden Kt. Bern			keine	OR	Jahresbeitrag	Haftung Vereinsvermögen
Spitex Region Lueg	Angebot Pflege, Hilfe und Betreuung zu Hause			E: 100 %	NP oder JP der Region Lueg			keine	ZGB	Jahresbeitrag	Haftung Vereinsvermögen
Spitex Region Burgdorf-Oberburg	Angebot Pflege, Hilfe und Betreuung zu Hause			E: 100 %	NP oder JP der Region Burgdorf			keine	ZGB	Jahresbeitrag	Haftung Vereinsvermögen
Mitgliedschaften in einfachen Gesellschaften, Kollektiv- und Kommanditgesellschaften*											
keine											
Vertragliche Beziehungen zur Erfüllung von Gemeindeaufgaben*											
Gemeindeverband ARA-Mittleres Emmental	Vertrag									Betriebsbeiträge	
Gemeindeverband ARA Region Burgdorf	Vertrag									Betriebsbeiträge	
Tierkörpersammelstelle Mittleres Emmental	Vertrag									Betriebsbeiträge	
Regionales Führungsorgan Region Burgdorf	Vertrag									Betriebsbeiträge	
ZS Region Burgdorf	Vertrag									Betriebsbeiträge	
Stadtverwaltung Burgdorf	Auslagerung Betreuungsgutscheine									Betriebsbeiträge	
Einwohnergemeinden Bern, Burgdorf, Rüegsau, Wynigen	Anschlussvertrag Schule									Schul-, Betriebs- und Infrastruktur- beiträge	

11.6 Gewährleistungsspiegel

Name, Sitz, Rechtsform	Eigentümer wesentliche Miteigentümer	Angaben zu den gesicherten Leistungen Art, Betrag, Verfall, Zinsangaben usw.)	Zahlungsströme im Berichtsjahr	Spezifische zusätzliche Angaben
Privatrechtliche Unternehmen (nach OR/ZGB)				
Previs Personalvorsorgestiftung Service Public	Versicherte	Sanierungsmassnahmen aufgrund der verschlechterten finanziellen Si- tuation der Vorsorgeeinrichtung	Arbeitgeber- / Ar- beitnehmerbei- träge	
Öffentlich-rechtliche Unternehmen (nach Gemeindegesetz)				
Öffentlich-rechtliche Verträge				
Weitere Verpflichtungen (Altlasten, Leasing usw.)				
Gemeindeanteil Lastenaus- gleich EL			Gemeindeanteil	Periodengerechte Abgrenzung fehlt
Gemeindeanteil Lastenaus- gleich FAZU			Gemeindeanteil	Periodengerechte Abgrenzung fehlt
Gemeindeanteil Lastenaus- gleich Sozialhilfe			Gemeindeanteil	Periodengerechte Abgrenzung fehlt

11.7 Anlagespiegel

Heimiswil
EGAnlagespiegel 2023
Sachanlagen Verwaltungsvermögen

			140 Sachanlagen Verwaltungsvermögen								
			1400	1401	1402	1403	1404	1405	1406	1407	1409
			Grundstücke unbebaut	Strassen/ Verkehrswege	Wasserbau	Tiefbauten übrige	Hochbauten	Waldungen/ Alpen	Mobilien	Anlagen im Bau	Übrige Sachanlagen* (ohne 14099)
Anschaffungskosten	Anlagewert	01.01. 2023		1'090'550.05	100'531.00	929'478.10	2'201'705.36		263'269.16	21'030.30	
	Zuwachs/ Zugänge	2023		249'538.95	14'149.55	63'937.45	1'520.05		17'512.55	-2'000.00	
	Abgänge	2023									
	Umgliederungen	2023				3'845.60				-19'030.30	
	Anlagewert	31.12. 2023	0.00	1'340'089.00	114'680.55	997'261.15	2'203'225.41	0.00	280'781.71	0.00	0.00
kumulierte ordentliche Abschreibungen	Stand per	01.01. 2023		-85'169.64	-10'416.76	-47'838.85	-350'315.20		-62'354.30	0.00	
	Planmässige Abschreibungen	2023		33'592.36	5'870.79	14'608.30	72'239.21		21'647.41		
	Ausserplanmässige Abschreibungen	2023									
	Wertkorrekturen	2023									
	Stand per	31.12. 2023	0.00	-118'762.00	-16'287.55	-62'447.15	-422'554.41	0.00	-84'001.71	0.00	0.00
Buchwerte	Buchwert netto	31.12. 2023	0.00	1'221'327.00	98'393.00	934'814.00	1'780'671.00	0.00	196'780.00	0.00	0.00
	davon Anlagen in Leasing	31.12. 2023									
	Versicherungswerte	31.12. 2023									

* darin nicht enthalten ist das bestehende VV bei Einführung von HRM2:

	Saldo per 01.01. 2023		Kumulierte Wertberichtigungen		Saldo per 31.12. 2023	
Allgemeiner Haushalt	14099.01	Fr. 1'842'588.54	14099.99	Fr. 1'230'220.54	Fr. 612'368.00	
Abfallentsorgung	14099.03	Fr. 14'400.00	14099.99	Fr. 9'600.00	Fr. 4'800.00	
Feuerwehr	14099.02	Fr. 174'600.00	14099.99	Fr. 116'400.00	Fr. 58'200.00	
Total		Fr. 2'031'588.54		Fr. 1'356'220.54	Fr. 675'368.00	

Heimiswil
EG

Anlagespiegel 2023
Übriges Verwaltungsvermögen

			142 Immaterielle Anlagen VV			144 Darlehen VV	145 Beteiligungen VV	146 Investitionsbeiträge VV
			1420	1427	1421 & 1429	1441-1447	1452-1456	1460-1469
			Informatik	Immat. Anlagen in Realisierung	übrige immaterielle Anlagen	Darlehen	Beteiligungen	Investitionen
Anschaffungskosten	Anlagewert	01.01. 2023	156'056.95		146'195.40	20'000.00	508.00	27'450.00
	Zuwachs/ Zugänge	2023	50'596.35		12'773.95			
	Abgänge	2023						
	Umgliederungen	2023			15'184.70			
	Anlagewert	31.12. 2023	206'653.30	0.00	174'154.05	20'000.00	508.00	27'450.00
kumulierte ordentliche Abschreibungen	Stand per	01.01. 2023	-49'610.93		-67'356.19	-8'000.00		-3'253.13
	Planmässige Abschreibungen	2023	43'860.37		19'070.06			834.87
	Ausserplanmässige Abschreibungen	2023						
	Wertkorrekturen	2023				-4'000.00		
	Stand per	31.12. 2023	-93'471.30	0.00	-86'426.25	-12'000.00	0.00	-4'088.00
Buchwerte	Buchwert netto	31.12. 2023	113'182.00	0.00	87'727.80	8'000.00	508.00	23'362.00
	davon Anlagen in Leasing	31.12. 2023						
	Versicherungswerte	31.12. 2023						

Heimiswil
EG

Anlagespiegel 2023
Finanzvermögen

			108 Finanzvermögen Sachanlagen				
			1080	1084	1086	1087	1089
			Grundstücke unüberbaut	Gebäude Finanzvermögen	Mobilien des Finanz- vermögens	Anlagen im Bau Finanzvermögen	Übrige Sachanlagen FV
Anschaffungskosten	Anlagewert	01.01. 2023	16'824.00	1'351'166.61			
	Zuwachs/ Zugänge	2023					
	Abgänge	2023					
	Umgliederungen	2023					
	Anlagewert	31.12. 2023	16'824.00	1'351'166.61	0.00	0.00	0.00
kumulierte Wertberichtigungen	Stand per	01.01. 2023					
	Wertminderungen	2023					
	Aufwertungen	2023					
	Umgliederungen	2023					
	Stand per	31.12. 2023	0.00	0.00	0.00	0.00	0.00
Buchwerte	Buchwert netto	31.12. 2023	16'824.00	1'351'166.61	0.00	0.00	0.00
	davon Anlagen in Leasing	31.12. 2023					
	Versicherungswerte	31.12. 2023					

Kreditbeschluss	Kredit- summe	Objektbezeichnung		Kumulierte Ausgaben 01.01.2023	Investitions- ausgaben 2023	Kumulierte Ausgaben 31.12.2023	Kumulierte Einnahmen 01.01.2023	Investitions- einnahmen 2023	Kumulierte Einnahmen 31.12.2023	Restsaldo Brutto-kredite	Abrechnungs- datum	Genehmigung bzw. Kenntnisnahme			
												Kommission	GR	RPK	GV
HRM2	Datum	Organ													
			2017	8'300.00											
7201.5032.06	03.12.2022	GV	Total	3'845.60	12'435.50	18'281.10	0.00		0.00	246'718.90					
			2022	3'845.60											
7410.5020.02	25.08.2021	GR	Total	81'975.65	0.00	81'975.65	31'978.30	0.00	31'978.30	-50'002.65					
			2022	69'967.25			31'978.30								
			2021	12'008.40											
7410.5020.03	25.08.2021	GR	Total	770.80	21'118.75	21'889.55	0.00	6'969.20	6'969.20	44'110.45					
			2022	770.80											
7410.5020.04	11.04.2022	GR	Total	18'497.50	0.00	18'497.50	0.00		0.00	10'502.50					
			2022	18'497.50											
7900.5290.01	10.06.2017	GV	Total	105'930.40	5'821.85	111'752.25	0.00		0.00	-32'752.25					
			2022	18'180.55											
			2021	16'570.65											
			2020	14'924.25											
			2019	23'574.25											
			2018	17'809.00											
			2017	14'871.70											
8791.5290.01	14.06.2022	GV	Total	17'184.70	6'952.10	24'136.80	0.00	2'000.00	2'000.00	46'863.20					
	14.06.2022	GV	2022	17'184.70											
Total Ausgaben / Einnahmen 2022					<u>439'265.55</u>			<u>8'969.20</u>							

11.8.2 Nachkredite

Nachkredite in der Kompetenz der Gemeindeversammlung:

Konto	Bezeichnung	Budget	Rechnung	Überschrei- tung	Nachkredit Kompetenz GV	Begründung Text
0220	Allgemeine Dienste, übrige					
3158.01	Unterhalt immaterielle Anlagen (Software)	44'150.00	99'113.00	54'963.00	54'963.00	Supportkosten nach Einführung neues EDV-System höher als erwartet

11.9 Weitere massgebende Angaben

Wiederbeschaffungswert, Werterhaltungskosten und Einlage in die Spezialfinanzierung Werterhalt für Wasserversorgungsanlagen ¹

Rechnungsjahr: 2023

Wasserversorgung: 3412 Heimiswil

Kontaktperson: Nadine Warburton

Telefon: 034 420 40 44

Datengrundlagen

- Geschätzt
 GWP
 Anlagenbuchhaltung

	① Wieder- beschaffungswert brutto in Fr.	② Beiträge Dritter ² in Fr.	③ Wieder- beschaffungswert netto in Fr. (① - ②)	④ Nutzungsdauer in Jahren	⑤ Erneuerungsrate in % (100/④)	⑥ Walterhaltungskosten in Fr./Jahr (③*⑤)
Anlageteile						
1. Wasserfassungen	560'045		560'045	50	2.00%	11'201
2. Aufbereitungsanlagen			-	33	3.00%	-
3. Pumpwerke, Druckreduzier- und Messschächte	307'622		307'622	50	2.00%	6'152
4. Reservoire	105'317		105'317	66	1.50%	1'580
5. Leitungen und Hydranten	6'497'857		6'497'857	80	1.25%	81'223
6. Mess-, Steuerungs-, Fernwirkanlagen	210'454		210'454	20	5.00%	10'523
7. Einkaufssummen, einmalige Konzessionsabgaben ³	71'397		71'397		3.00%	2'142
Total 1 - 7	7'752'692	-	7'752'692			112'821

⑦ Bestand Verwaltungsvermögen in Franken	443'454	in Prozent von ③: (100*⑦/③)	6%
⑧ Bestand Spezialfinanzierung Werterhalt in Franken	870'393	in Prozent von ③: (100*⑧/③)	11%

4

Bemerkungen:

⑨ Gewählter Einlagesatz in Prozent ⁵	60%
⑩ berechnete Einlage in SF Werterhalt in Franken (⑥ x ⑨)	67'693
Einmalige Anschlussgebühren, an Einlage angerechnet ⁶	8'610
Einlage Spezialfinanzierung abzüglich Anschlussgebühren	59'083
⑪ Anzahl Einwohner im Versorgungsgebiet	1'650
⑫ Einlage pro Einwohner in Franken (⑩ / ⑪)	41

Datum: 16.04.2024

Unterschrift:



¹ Dieses Blatt ist Bestandteil der Jahresrechnung

² Zu erwartende Beiträge aus dem kantonalen Trinkwasserfonds und von der Gebäudeversicherung abziehen (beim AWA erfragen).

³ Einkaufssummen an andere Wasserversorgungen, einmalige Konzessionsabgaben oder dergleichen - die Abschreibungssätze sind anhand der Laufzeiten festzulegen. Bestehen Kategorien mit unterschiedlichen Abschreibungssätzen, so ist die Rubrik 7 manuell mit zusätzlichen Zeilen zu ergänzen. Einkaufssummen an andere Wasserversorgungen sind verbindlich mit einem Abschreibungssatz von 3 % einzutragen.

⁴ Ermittlung des Einlageprozentsatzes gemäss Kapitel 6.1. der WEA-Broschüre "Finanzierung der Wasserversorgung" (2004).

⁵ Die Einlage in die Spezialfinanzierung muss mindestens 60% betragen, solange Verwaltungsvermögen besteht oder der Bestand der SF Werterhalt nicht mehr 25% des Wiederbeschaffungswertes beträgt.

⁶ Die einmaligen Anschlussgebühren dürfen an die jährliche Einlage in die Spezialfinanzierung Werterhalt angerechnet werden.

Wiederbeschaffungswert, Werterhaltungskosten und Einlage in die Spezialfinanzierung Werterhalt für die kommunalen Abwasseranlagen und gegebenenfalls den Gemeindeanteil an den regionalen Anlagen ¹

Rechnungsjahr: 2023Gemeinde: 3412 HeimiswilKontaktperson: Nadine WarburtonTelefon: 034 420 40 44E-Mail: n.warburton@heimiswil.ch

Datengrundlagen AWA
 Gemeinde Anlagenbuchhaltung 2023

Aktualisierungsjahr: _____

Datengrundlagen AWA
 Verband Anlagenbuchhaltung _____

	①	②	③	④	⑤	⑥
	Wiederbeschaffungswert in Fr.	Nutzungsdauer in Jahren	Erneuerungsrate in % (100/②)	Werterhaltungskosten in Fr./a (①*③)	Einlagesatz ² %	Einlage in die Spezialfinanzierung in Fr./a (④*⑤)
1. Gemeindeanlagen						
1.1 Kanalisationen	10'050'650	80	1.25%	125'633	60%	75'380
1.2 Spezialbauwerke	495'496	50	2.00%	9'910	60%	5'946
1.3 Abwasserreinigungsanlagen		33	3.00%	-	60%	-
Total 1 (1.1 - 1.3) bzw. mittlerer Einlagesatz (Spalte ⑤)	10'546'146			135'543	60%	81'326

2. Gemeindeanteil an regionalen Anlagen ³

2.1 Kanalisationen	426'213	80	1.25%	5'328	60%	3'197
2.2 Spezialbauwerke	15'635	50	2.00%	313	60%	188
2.3 Abwasserreinigungsanlagen	309'042	33	3.00%	9'271	60%	5'563
Total 2 (2.1 - 2.3) bzw. mittlerer Einlagesatz (Spalte ⑤)	750'890			14'912	60%	8'947

Total 1 + 2 bzw. mittlerer Einlagesatz (Spalte ⑤)	11'297'036			150'455	60%	90'273
Einmalige Anschlussgebühren, an Einlage angerechnet ⁴						21'000
Einlage Spezialfinanzierung abzüglich Anschlussgebühren						69'273

⑦ Stand Verwaltungsvermögen	514'722	in Prozent von ①: (100*⑦/①)	4.6%	Höchstens Fr. 200 / EW ⁵
⑧ Stand Spezialfinanzierung Werterhalt	1'174'327	in Prozent von ①: (100*⑧/①)	10.4%	
				EW ⁶
				Fr./EW
				1'650
				55

Bemerkungen: _____

Datum: _____

02. Mai 24

Unterschrift: _____

N. Warburton

¹ Diese Blatt ist Bestandteil der Jahresrechnung. Eine Kopie senden Sie bitte an das AWA:

ae.awa@bve.be.ch

² Die Einlage in die Spezialfinanzierung muss mindestens 60% betragen, solange der Bestand der SF Werterhalt nicht mehr als 25% des Wiederbeschaffungswertes beträgt.

³ Daten des Teils 2 nur dann angeben, wenn der Verband die Einlage in die Spezialfinanzierung nicht selber vornimmt. (Anteil gemäss Kostenverteiler Verband).

⁴ Die einmaligen Anschlussgebühren dürfen an die jährliche Einlage in die Spezialfinanzierung Werterhalt angerechnet werden.

⁵ Gemäss Artikel 32, Absatz 4 KGV ist die Einlage in die Spezialfinanzierung auf jährlich Fr. 200 (Gemeinde und Region) pro Einwohnerwert beschränkt.

⁶ Einwohnerwert (EW): Gemäss Artikel 36g KGV.

Bilanz

		1.1.2023	Zuwachs	Abgang	31.12.2023
1	Aktiven	9'327'110.98	20'974'579.30	20'570'004.47	9'731'685.81
10	Finanzvermögen	4'210'441.80	20'427'897.15	20'046'785.94	4'591'553.01
100	Flüssige Mittel u. kurzfrist. Geldanlagen	1'399'485.50	8'495'632.37	8'219'487.76	1'675'630.11
1000	Kasse	1'882.35	41'871.35	41'897.35	1'856.35
10000.01	Kasse Finanzverwaltung	1'580.30	28'594.95	28'518.90	1'656.35
10000.02	Kasse Gemeindeschreiberei	200.00	13'276.40	13'276.40	200.00
10000.03	Kasse Hauswirtschaft	102.05		102.05	
1001	Post	119'320.14	165'829.35	122'615.15	162'534.34
10010.01	Postkonto 34-514-0	119'320.14	165'829.35	122'615.15	162'534.34
1002	Bank	1'278'283.01	8'287'931.67	8'054'975.26	1'511'239.42
10020.01	Raiffeisenbank Untere Emmental Kontokorrent	740'162.30	8'087'563.23	7'727'689.31	1'100'036.22
10020.02	Raiffeisenbank Untere Emmental Anlagekonto	3'186.09	18.59		3'204.68
10020.03	Spar- und Leihkasse Wynigen Kontokorrent	177'803.40	7'319.85	16'688.40	168'434.85
10020.04	Ersparniskasse Affoltern i.E. Sparkonto	3'354.95		214.60	3'140.35
10020.05	UBS Sparkonto Schule	8'386.82	24.45	3'403.70	5'007.57
10020.06	Valiant Bank Kontokorrent	345'389.45	193'005.55	306'979.25	231'415.75
101	Forderungen	1'371'667.32	11'931'808.78	11'780'999.81	1'522'476.29
1010	Ford. aus Lieferungen u. Leistungen ggü. Dritten	116'101.24	797'793.20	740'119.77	173'774.67
10100.01	Debitoren	90'990.20	732'044.90	700'445.10	122'590.00
10100.02	Debitoren Kartenzahlungen		5'420.30	5'420.30	
10100.03	sonstige Debitoren	7'180.45	60'012.00	9'799.45	57'393.00
10100.09	Durchlaufkonto Debitoren	22'480.10	316.00	22'882.20	-86.10
10100.99	Debitoren Wertberichtigung	-4'549.51		1'572.72	-6'122.23
1011	Kontokorrente mit Dritten		5'720.00	3'650.00	2'070.00
10110.01	Ausgleichskasse des Kantons Bern Kinder- u. Familienzulag		5'720.00	3'650.00	2'070.00
1012	Steuerforderungen	658'360.65	11'106'899.51	10'990'547.86	774'712.30
10120.01	Steuerguthaben NESKO	783'970.35	5'629'878.41	5'575'748.16	838'100.60
10120.10	Girokonto Kanton	36'390.30	5'420'971.10	5'414'799.70	42'561.70
10120.99	Wertberichtigung auf Steuerguthaben	-162'000.00	56'050.00		-105'950.00

Bilanz

		1.1.2023	Zuwachs	Abgang	31.12.2023
1014	Transferforderungen	592'655.88	3'314.92	27'655.88	568'314.92
10140.01	Lastenausgleich Sozialhilfe	592'655.88	3'314.92	27'655.88	568'314.92
1019	Übrige Forderungen	4'549.55	18'081.15	19'026.30	3'604.40
10190.01	Verrechnungssteuern	1.75	2.65	1.75	2.65
10192.81	MWST-Abrechnungskonto	4'547.80	18'078.50	19'024.55	3'601.75
104	Aktive Rechnungsabgrenzungen	46'298.37	456.00	46'298.37	456.00
1040	Personalaufwand	2'740.00		2'740.00	
10400.01	RA Personalaufwand	2'740.00		2'740.00	
1041	Sach- und übriger Betriebsaufwand	5'526.37	400.00	5'526.37	400.00
10410.01	RA Sach- und übriger Betriebsaufwand	5'526.37	400.00	5'526.37	400.00
1044	Finanzaufwand / Finanzertrag	38'032.00	56.00	38'032.00	56.00
10440.01	RA Finanzaufwand und -ertrag	38'032.00	56.00	38'032.00	56.00
107	Finanzanlagen	25'000.00			25'000.00
1072	Langfristige Forderungen	25'000.00			25'000.00
10720.01	Langfristige Forderungen	25'000.00			25'000.00
108	Sachanlagen FV	1'367'990.61			1'367'990.61
1080	Grundstücke FV	16'824.00			16'824.00
10800.02	Kiesgrube Knubel Parzelle 937	364.00			364.00
10800.03	Brühlacker Parzelle 501	16'460.00			16'460.00
1084	Gebäude FV	1'351'166.61			1'351'166.61
10840.02	Kaltackerstrasse 4, Wohn- und Geschäftshaus Parzelle 179	61'768.00			61'768.00
10840.03	Kirchmatte 1, Wohn- und Geschäftshaus Parzelle 831	461'840.96			461'840.96
10840.04	Kirchmatte 11, Wohnhaus Teilparzelle 967	240'000.00			240'000.00
10840.05	Kaltacker 315, Wohnhaus Teilparzelle 766	587'557.65			587'557.65
14	Verwaltungsvermögen	5'116'669.18	546'682.15	523'218.53	5'140'132.80
140	Sachanlagen VV	4'894'679.08	466'127.15	453'453.23	4'907'353.00

Bilanz

		1.1.2023	Zuwachs	Abgang	31.12.2023
1401	Strassen / Verkehrswege	1'005'380.41	249'538.95	33'592.36	1'221'327.00
14010.01	Strassen / Verkehrswege	1'090'550.05	249'538.95		1'340'089.00
14010.99	WB Strassen	-85'169.64		33'592.36	-118'762.00
1402	Wasserbau	90'114.24	21'118.75	12'839.99	98'393.00
14020.01	Wasserbau	100'531.00	21'118.75	6'969.20	114'680.55
14020.99	WB Wasserbau	-10'416.76		5'870.79	-16'287.55
1403	Tiefbauten	881'639.23	67'783.07	14'608.30	934'814.00
14031.01	Tiefbauten Wasserversorgung	417'918.60	51'501.95		469'420.55
14031.99	WB Tiefbauten Wasserversorgung	-18'486.14		7'480.41	-25'966.55
14032.01	Tiefbauten Abwasserentsorgung	511'559.50	16'281.10		527'840.60
14032.99	WB Tiefbauten Abwasserbeseitigung	-29'352.73	0.02	7'127.89	-36'480.60
1404	Hochbauten	1'851'390.16	1'520.05	72'239.21	1'780'671.00
14040.01	Hochbauten Allgemeiner Haushalt	2'201'705.36	1'520.05		2'203'225.41
14040.99	WB Hochbauten	-350'315.20		72'239.21	-422'554.41
1406	Mobilien VV	200'914.86	124'166.33	128'301.19	196'780.00
14060.01	Mobilien Allgemeiner Haushalt	307'785.96	17'512.55	44'516.80	280'781.71
14060.99	WB Mobilien Allgemeiner Haushalt	-106'871.10	44'516.80	21'647.41	-84'001.71
14065.01	Mobilien SF Feuerwehr		40'253.60	40'253.60	
14065.99	WB Mobilien SF Feuerwehr		21'883.38	21'883.38	
1407	Anlagen im Bau VV	21'030.30	2'000.00	23'030.30	
14070.01	Anlagen im Bau Allgemeiner Haushalt	17'184.70	2'000.00	19'184.70	
14072.01	Anlagen im Bau SF Abwasser	3'845.60		3'845.60	
1409	Übrige Sachanlagen	844'209.88		168'841.88	675'368.00
14099.01	Allgemeiner Haushalt Sammelkonto VV bei Übergang HRM2	1'842'588.54			1'842'588.54
14099.02	Feuerwehr Sammelkonto VV bei Übergang HRM2	174'600.00			174'600.00
14099.03	Abfallentsorgung Sammelkonto VV bei Übergang HRM2	14'400.00			14'400.00
14099.99	WB bestehendes VV	-1'187'378.66		168'841.88	-1'356'220.54
142	Immaterielle Anlagen	185'285.23	80'555.00	64'930.43	200'909.80
1420	Software	106'446.02	50'596.35	43'860.37	113'182.00

Bilanz

		1.1.2023	Zuwachs	Abgang	31.12.2023
14200.01	Informatik	156'056.95	50'596.35		206'653.30
14200.99	WB immaterielle Anlagen	-49'610.93		43'860.37	-93'471.30
1429	Übrige immaterielle Anlagen	78'839.21	29'958.65	21'070.06	87'727.80
14290.01	Übrige immaterielle Anlagen Allgemeiner Haushalt	142'770.40	29'958.65	2'000.00	170'729.05
14290.99	WB Immaterielle Anlagen	-66'882.30		19'070.06	-85'952.36
14291.01	Übrige immaterielle Anlagen SF Wasserversorgung	3'425.00			3'425.00
14291.99	WB SF Wasserversorgung	-473.89			-473.89
144	Darlehen	12'000.00		4'000.00	8'000.00
1445	Darlehen an private Unternehmungen	12'000.00		4'000.00	8'000.00
14450.02	Regionale Eissportzentrum Emme AG	20'000.00			20'000.00
14450.99	WB Darlehen an private Unternehmungen	-8'000.00		4'000.00	-12'000.00
145	Beteiligungen, Grundkapitalien	508.00			508.00
1455	Beteilig.an privaten Unternehmungen	508.00			508.00
14550.01	Hallenbad AG, Burgdorf 30 Aktien à nom. Fr. 100.00	1.00			1.00
14550.02	BLS AG: 1'840 Aktien à nom. Fr. 1.00	1.00			1.00
14550.03	Busland AG	1.00			1.00
14550.04	KEBAG Kehrichtbeseitigungs AG	1.00			1.00
14550.05	ZAR Emmental-Oberaargau AG	1.00			1.00
14550.06	Anzeiger Burgdorf AG	1.00			1.00
14550.07	Wasserversorgungsgenossenschaft Rüegsau u.U.	1.00			1.00
14550.08	Regionale Eissportzentrum Emme AG	1.00			1.00
14550.09	Casino Theater AG, Burgdorf	500.00			500.00
146	Investitionsbeiträge	24'196.87		834.87	23'362.00
1462	Invbeitr.an Gemeinden u.Gde.verbände	24'196.87		834.87	23'362.00
14622.01	Investitionsbeiträge an Gde. und Zweckv. Abwasserent.	27'450.00			27'450.00
14622.99	WB Investitionsbeitr. an Gde. und Zweckv. Abwasserent.	-3'253.13		834.87	-4'088.00

Bilanz

		1.1.2023	Zuwachs	Abgang	31.12.2023
2	Passiven	9'327'110.98	10'751'355.79	10'346'780.96	9'731'685.81
20	Fremdkapital	2'478'636.52	10'131'001.96	10'123'150.87	2'486'487.61
200	Laufende Verbindlichkeiten	233'117.98	7'877'083.91	7'892'437.42	217'764.47
2000	Lauf. Verb. a. Liefer. u. Leist. v. Dritten	206'163.36	6'365'263.05	6'371'507.06	199'919.35
20000.01	Kreditoren Kreditorenprogramm	204'740.51	6'150'646.50	6'156'147.41	199'239.60
20000.02	Übrige Kreditoren manuelle Buchungen	1'422.85	534.35	1'422.85	534.35
20000.04	Debitorenvorauszahlungen		145.40		145.40
20001.01	Abrechnungskonto AHV/IV/EO/ALV		106'423.25	106'423.25	
20001.02	Abrechnungskonto Pensionskassenbeiträge		70'953.95	70'953.95	
20001.03	Abrechnungskonto Unfallversicherung		15'807.90	15'807.90	
20001.05	Abrechnungskonto Familienausgleichskasse		12'389.95	12'389.95	
20001.06	Abrechnungskonto Krankentaggeldversicherung		8'361.75	8'361.75	
2002	Steuern	14'711.35	30'041.96	37'491.41	7'261.90
20022.10	MWST Wasserversorgung		-78.65	-78.65	
20022.20	MWST Abwasserentsorgung		-267.25	-267.25	
20022.30	MWST Abfall und Kadaver		-54.30	-54.30	
20022.81	MWST-Abrechnungskonto	14'711.35	30'442.16	37'891.61	7'261.90
2005	Interne Kontokorrente		1'049'651.35	1'049'651.35	
20053.01	Durchlaufkonto Löhne		948'002.50	948'002.50	
20053.03	Durchlaufkonto ESR-Zahlungen		101'648.85	101'648.85	
2006	Depotgelder und Kautionen	11'741.77	24.45	3'618.30	8'147.92
20060.01	Depotgelder Schule	11'741.77	24.45	3'618.30	8'147.92
2009	Übrige laufende Verpflichtungen	501.50	432'103.10	430'169.30	2'435.30
20090.01	Durchlaufkonto interner Geldverkehr		414'162.30	414'162.30	
20090.02	Durchlaufkonto	501.50	17'940.80	16'007.00	2'435.30
201	Kurzfristige Finanzverbindlichkeiten	1'510'000.00	710'000.00	2'210'000.00	10'000.00
2010	Verbindlichkeiten ggü. Finanzintermediären		700'000.00	700'000.00	
20101.01	Kurzfristige Darlehen (Laufzeit bis 1 Jahr)		700'000.00	700'000.00	
2014	Kurzfrist. Anteil langfrist. Verbindlichkeiten	1'510'000.00	10'000.00	1'510'000.00	10'000.00

Bilanz

		1.1.2023	Zuwachs	Abgang	31.12.2023
20144.01	Kurzfr. Anteil IHG-Darlehen	10'000.00	10'000.00	10'000.00	10'000.00
20144.02	Kurzfr. Anteil Darlehen	1'500'000.00		1'500'000.00	
204	Passive Rechnungsabgrenzungen	7'603.45	39'297.25	7'603.45	39'297.25
2041	Sach- und übriger Betriebsaufwand		2'126.70		2'126.70
20410.01	Passive Rechnungsabgrenzung Sach- u. ü. Betriebsaufwand		2'126.70		2'126.70
2044	Finanzaufwand / Finanzertrag	7'603.45	37'170.55	7'603.45	37'170.55
20440.01	Passive Rechnungsabgrenzung Finanzaufwand / Finanzertrag	7'603.45	37'170.55	7'603.45	37'170.55
205	Kurzfristige Rückstellungen	24'930.00	445.00	2'525.00	22'850.00
2050	Kurzfrist. Rückstellungen a. Mehrleist. d. Personals	24'930.00	445.00	2'525.00	22'850.00
20500.01	Kurzfristige Rückstellungen aus Mehrleistungen Personal	24'930.00	445.00	2'525.00	22'850.00
206	Langfristige Finanzverbindlichkeiten	540'000.00	1'500'000.00	10'000.00	2'030'000.00
2064	Darlehen, Schuldscheine	540'000.00	1'500'000.00	10'000.00	2'030'000.00
20640.01	Festdarlehen Postfinance 7.2.2023 - 7.2.2033, 2.11%		1'500'000.00		1'500'000.00
20640.02	IHG-Darlehen; Schulraumerweiterung SH Dorf und Kaltacker	40'000.00		10'000.00	30'000.00
20640.03	Festdarlehen SUVA Luzern 5.5.2016 - 5.5.2028	500'000.00			500'000.00
209	Verbindlichk. ggü. SF u. Fonds im FK	162'985.09	4'175.80	585.00	166'575.89
2092	Verbindlichk. ggü. Legaten u. Stiftungen o. eig. Rechtspersönlichkeit im FK	162'985.09	4'175.80	585.00	166'575.89
20920.01	Fonds Schule Heimiswil	54'578.09	3'362.75	585.00	57'355.84
20920.02	Ausbildungs- und Stipendienfonds	78'614.50	589.60		79'204.10
20920.03	Fonds für kranke Menschen	29'792.50	223.45		30'015.95
29	Eigenkapital	6'848'474.46	620'353.83	223'630.09	7'245'198.20
290	Verpfl.(+), Vorschüsse(-) ggü. Spezialfin.	1'010'978.71	123'447.98	9'070.46	1'125'356.23
2900	Spezialfinanzierungen im EK	1'010'978.71	123'447.98	9'070.46	1'125'356.23

Bilanz

		1.1.2023	Zuwachs	Abgang	31.12.2023
29000.01	Spezialfinanzierung Feuerwehr	137'605.41		9'070.46	128'534.95
29001.01	Spezialfinanzierung Wasserversorgung	521'394.81	58'049.24		579'444.05
29002.01	Spezialfinanzierung Abwasserentsorgung	216'597.67	47'372.85		263'970.52
29003.01	Spezialfinanzierung Abfall und Kadaver	135'380.82	18'025.89		153'406.71
293	Vorfinanzierungen	2'699'993.61	181'162.20	86'817.02	2'794'338.79
2930	Vorfinanzierungen	2'699'993.61	181'162.20	86'817.02	2'794'338.79
29300.01	Grabbepflanzung	14'947.05		4'585.20	10'361.85
29300.02	Spezialfinanzierung WE Liegenschaften Finanzverm.	585'381.68	22'784.15	6'716.70	601'449.13
29300.03	Spezialfinanzierung Verkehrsmassnahmen	54'944.95	412.10		55'357.05
29301.01	Werterhalt Wasserversorgung	870'393.21	67'693.00	30'161.71	907'924.50
29302.01	Werterhalt Abwasseranlagen Gemeinde Heimiswil	1'124'122.17	81'326.00	41'583.56	1'163'864.61
29302.02	Werterhalt Abwasseranlagen GV ARA Mittleres Emmental	49'620.55	8'924.05	3'766.70	54'777.90
29302.03	Werterhalt Regenbecken GV ARA Mittleres Emmental	584.00	22.90	3.15	603.75
294	Reserven	1'103'405.52	6'402.14		1'109'807.66
2940	Finanzpolitische Reserve	1'103'405.52	6'402.14		1'109'807.66
29400.01	Zusätzliche Abschreibungen	1'103'405.52	6'402.14		1'109'807.66
296	Neubewertungsreserve Finanzvermögen	308'732.08		80'272.96	228'459.12
2960	Neubewertungsreserve Finanzvermögen	308'732.08		80'272.96	228'459.12
29600.01	Neubewertungsreserve	240'819.08		80'272.96	160'546.12
29601.01	Schwankungsreserve	67'913.00			67'913.00
299	Bilanzüberschuss /-fehlbetrag	1'725'364.54	309'341.51	47'469.65	1'987'236.40
2990	Jahresergebnis	47'469.65	261'871.86	47'469.65	261'871.86
29900.01	Jahresergebnis	47'469.65	261'871.86	47'469.65	261'871.86
2999	Kumulierte Ergebnisse der Vorjahre	1'677'894.89	47'469.65		1'725'364.54
29990.01	Eigenkapital Bilanzüberschuss	1'677'894.89	47'469.65		1'725'364.54

Erfolgsrechnung

		Rechnung 2023		Budget 2023		Rechnung 2022	
		Aufwand	Ertrag	Aufwand	Ertrag	Aufwand	Ertrag
FUNKTIONALE GLIEDERUNG		6'340'134.01	6'340'134.01	6'367'202.00	6'367'202.00	6'194'691.97	6'194'691.97
0	Allgemeine Verwaltung	835'222.50	155'362.20	792'800.00	152'013.00	775'849.82	189'919.38
	Nettoaufwand		679'860.30		640'787.00		585'930.44
01	Legislative und Exekutive	96'426.90	1'270.00	101'065.00	1'625.00	93'067.66	1'270.00
	Nettoaufwand		95'156.90		99'440.00		91'797.66
011	Legislative	29'089.90	1'270.00	31'370.00	1'625.00	44'492.80	1'270.00
	Nettoaufwand		27'819.90		29'745.00		43'222.80
0110	Legislative	29'089.90	1'270.00	31'370.00	1'625.00	44'492.80	1'270.00
3001.01	Tag- und Sitzungsgelder an Behörden	940.00		4'690.00		3'600.00	
3010.01	Löhne des Verwaltungs- und Betriebspersonals	559.30					
3050.01	AG-Beiträge AHV, IV, EO, ALV, Verwaltungskosten	94.30					
3052.01	AG-Beiträge an Pensionskassen	12.05					
3053.01	AG-Beiträge an Unfallversicherungen	2.90					
3054.01	AG-Beiträge an Familienausgleichskasse	21.75					
3055.01	AG-Beiträge an Krankentaggeldversicherungen	2.25					
3090.01	Aus- und Weiterbildung des Personals			300.00			
3102.01	Drucksachen, Publikationen	9'912.20		10'900.00		21'067.80	
3130.01	Dienstleistungen Dritter	563.85		4'330.00		411.05	
3132.01	Honorare externe Berater, Gutachter, Fachexperten etc.	16'016.90		10'500.00		18'386.30	
3170.01	Reisekosten und Spesen	964.40		650.00		1'027.65	
4240.01	Benützungsgebühren und Dienstleistungen		1'270.00		1'625.00		1'270.00
012	Exekutive	67'337.00		69'695.00		48'574.86	
	Nettoaufwand		67'337.00		69'695.00		48'574.86
0120	Exekutive	67'337.00		69'695.00		48'574.86	
3000.01	Jahresentschädigungen, Löhne Behörden	37'400.00		37'400.00		26'380.00	
3001.01	Tag- und Sitzungsgelder an Behörden	16'400.00		1'620.00		-100.00	
3001.02	Tag- und Sitzungsgelder an Behörden			9'140.00		8'788.40	
3010.01	Löhne des Verwaltungs- und Betriebspersonals	282.50					
3050.01	AG-Beiträge AHV, IV, EO, ALV, Verwaltungskosten	2'098.40		2'050.00		1'128.40	
3053.01	AG-Beiträge an Unfallversicherungen			305.00		1.76	
3054.01	AG-Beiträge an Familienausgleichskasse	486.25		300.00			
3055.01	AG-Beiträge an Krankentaggeldversicherungen					261.00	
3090.01	Aus- und Weiterbildung des Personals	200.00		2'100.00			

Erfolgsrechnung

		Rechnung 2023		Budget 2023		Rechnung 2022	
		Aufwand	Ertrag	Aufwand	Ertrag	Aufwand	Ertrag
3132.01	Honorare externe Berater, Gutachter, Fachexperten etc.	430.00		3'000.00		2'231.10	
3170.01	Reisekosten und Spesen	314.00		800.00		67.20	
3199.01	Übriger Betriebsaufwand	9'401.55		12'980.00		9'817.00	
3199.03	Gemeinderatskredit	324.30					
02	Allgemeine Dienste	738'795.60	154'092.20	691'735.00	150'388.00	682'782.16	188'649.38
	Nettoaufwand		584'703.40		541'347.00		494'132.78
022	Allgemeine Dienste	703'555.19	138'278.05	657'212.00	137'500.00	607'418.16	143'435.20
	Nettoaufwand		565'277.14		519'712.00		463'982.96
0220	Allgemeine Dienste, übrige	703'555.19	138'278.05	657'212.00	137'500.00	607'418.16	143'435.20
3001.01	Tag- und Sitzungsgelder an Behörden	740.00					
3010.01	Löhne des Verwaltungs- und Betriebspersonals	415'953.35		428'710.00		419'018.93	
3010.09	Taggelder, Versicherungsleistungen, EO	-15'481.65				-5'764.35	
3010.99	Rückstellung Ferien- und Überzeit	445.00				14'695.00	
3050.01	AG-Beiträge AHV, IV, EO, ALV, Verwaltungskosten	26'077.15		30'662.00		25'975.00	
3052.01	AG-Beiträge an Pensionskassen	20'271.10		18'800.00		18'524.50	
3053.01	AG-Beiträge an Unfallversicherungen	3'059.25		3'143.00		-3'038.16	
3054.01	AG-Beiträge an Familienausgleichskasse	6'041.45		6'814.00		4'908.45	
3055.01	AG-Beiträge an Krankentaggeldversicherungen	2'568.30		2'768.00		-1'964.79	
3090.01	Aus- und Weiterbildung des Personals	8'921.55		7'700.00		4'853.65	
3091.01	Personalwerbung	6'863.55		1'500.00		1'730.40	
3100.01	Büromaterial	5'231.10		5'000.00		4'749.35	
3102.01	Drucksachen, Publikationen	2'747.50		6'920.00		2'429.20	
3103.01	Fachliteratur, Zeitschriften	1'070.00		1'085.00		135.00	
3110.01	Anschaffungen Büromöbel und Geräte	650.45		300.00		28.00	
3113.01	Anschaffung Hardware	3'458.05		500.00		317.40	
3130.01	Dienstleistungen Dritter	17'465.63		18'564.00		16'563.77	
3132.01	Honorare externe Berater, Gutachter, Fachexperten etc.	1'377.60		2'380.00		650.00	
3134.01	Sachversicherungsprämien	5'707.75		8'870.00		5'666.67	
3150.01	Unterhalt Büromöbel und -geräte	428.65		1'350.00		1'083.95	
3158.01	Unterhalt immaterielle Anlagen (Software)	99'113.00		44'150.00		34'755.11	
3161.01	Mieten, Benützungskosten Anlagen	10'879.43		9'276.00		8'472.30	
3170.01	Reisekosten und Spesen	197.70		300.00		321.26	
3199.01	Übriger Betriebsaufwand	2'886.20		610.00		4'159.10	
3320.01	Planmässige Abschreibungen Software/Hardware	34'660.83		19'000.00		22'011.62	
3320.02	Planmässige Abschreibungen Hardware			10'000.00			
3611.01	Entschädigungen an Kantone und Konkordate	39'271.25		25'700.00		24'185.80	
3632.01	Beiträge an Gemeinden und Gemeindeverbände	1'942.00		1'965.00		1'942.00	

Erfolgsrechnung

		Rechnung 2023		Budget 2023		Rechnung 2022	
		Aufwand	Ertrag	Aufwand	Ertrag	Aufwand	Ertrag
3635.01	Beiträge an private Unternehmungen	1'009.00		1'145.00		1'009.00	
4210.01	Gebühren für Amtshandlungen		1'531.90		8'600.00		2'971.40
4260.01	Rückerstattungen Dritter		6'466.90		6'400.00		3'153.60
4611.01	Entschädigungen von Kantonen und Konkordaten		1'616.00		1'700.00		1'585.00
4612.01	Entschädigungen von Gemeinden und -verbänden		19'905.00		14'100.00		17'450.00
4612.02	Interne Verrechnung DL SF Gemeinde		23'249.05		23'200.00		27'163.50
4910.01	Interne Verrechnung von Dienstleistungen		85'509.20		83'500.00		91'111.70
029	Verwaltungsliegenschaften	35'240.41	15'814.15	34'523.00	12'888.00	75'364.00	45'214.18
	Nettoaufwand		19'426.26		21'635.00		30'149.82
0290	Verwaltungsliegenschaften	35'240.41	15'814.15	34'523.00	12'888.00	75'364.00	45'214.18
3001.01	Tag- und Sitzungsgelder an Behörden	628.65					
3010.01	Löhne des Verwaltungs- und Betriebspersonals	14'913.85		14'200.00		52'403.60	
3050.01	AG-Beiträge AHV, IV, EO, ALV, Verwaltungskosten	962.15		1'025.00		3'413.70	
3052.01	AG-Beiträge an Pensionskassen	1'088.70		1'000.00		3'819.60	
3053.01	AG-Beiträge an Unfallversicherungen	112.56		105.00		404.11	
3054.01	AG-Beiträge an Familienausgleichskasse	223.30		230.00		789.65	
3055.01	AG-Beiträge an Krankentaggeldversicherungen	93.30		93.00		-356.81	
3101.01	Betriebs- und Verbrauchsmaterial	194.00		500.00		946.65	
3120.01	Ver- und Entsorgung Liegenschaften VV	11'261.10		11'050.00		8'064.10	
3134.01	Sachversicherungsprämien	1'106.35		1'070.00		974.25	
3144.01	Unterhalt Hochbauten Gebäude	4'656.45		5'250.00		4'295.35	
3151.01	Unterh. Apparate, Maschinen, Geräte, Fahrzeuge, Werkzeuge					609.80	
4260.01	Rückerstattungen Dritter		1'736.15		600.00		2'024.30
4470.01	Pacht- und Mietzinse Liegenschaften VV		14'078.00		12'288.00		12'288.20
4612.02	Interne Verrechnung DL SF Gemeinde						6'180.34
4910.01	Interne Verrechnung von Dienstleistungen						24'721.34
1	Öffentliche Ordnung und Sicherheit, Verteidigung	233'336.17	167'271.16	241'012.00	174'701.00	203'065.44	141'235.24
	Nettoaufwand		66'065.01		66'311.00		61'830.20
11	Öffentliche Sicherheit	1'628.00		1'640.00		1'639.00	
	Nettoaufwand		1'628.00		1'640.00		1'639.00
111	Polizei	1'628.00		1'640.00		1'639.00	
	Nettoaufwand		1'628.00		1'640.00		1'639.00
1110	Polizei	1'628.00		1'640.00		1'639.00	

Erfolgsrechnung

		Rechnung 2023		Budget 2023		Rechnung 2022	
		Aufwand	Ertrag	Aufwand	Ertrag	Aufwand	Ertrag
3631.01	Beiträge an Kantone und Konkordate					1'639.00	
3631.02	Lastenausgleich Pauschalisierung Interventionskosten	1'628.00		1'640.00			
14	Allgemeines Rechtswesen	52'354.95	31'510.05	58'641.00	31'400.00	36'879.20	17'160.07
	Nettoaufwand		20'844.90		27'241.00		19'719.13
140	Allgemeines Rechtswesen	52'354.95	31'510.05	58'641.00	31'400.00	36'879.20	17'160.07
	Nettoaufwand		20'844.90		27'241.00		19'719.13
1400	Allgemeines Rechtswesen	52'354.95	31'510.05	58'641.00	31'400.00	36'879.20	17'160.07
3001.01	Tag- und Sitzungsgelder an Behörden	640.00		2'360.00		864.00	
3010.01	Löhne des Verwaltungs- und Betriebspersonals	336.25		1'050.00		79.60	
3050.01	AG-Beiträge AHV, IV, EO, ALV, Verwaltungskosten	25.90		60.00			
3053.01	AG-Beiträge an Unfallversicherungen	0.50		10.00			
3054.01	AG-Beiträge an Familienausgleichskasse	6.00		15.00			
3055.01	AG-Beiträge an Krankentaggeldversicherungen			6.00			
3090.01	Aus- und Weiterbildung des Personals	180.00		1'200.00			
3102.01	Drucksachen, Publikationen	680.00		200.00			
3103.01	Fachliteratur, Zeitschriften			400.00			
3130.01	Dienstleistungen Dritter	20'955.15		13'000.00		7'136.00	
3130.04	Dienstleistungen Dritter Ortspolizei	2'949.10		5'000.00		4'481.50	
3132.01	Honorare externe Berater, Gutachter, Fachexperten etc.	12'462.25		22'840.00		10'899.00	
3170.01	Reisekosten und Spesen	6.00					
3181.01	Tatsächliche Forderungsverluste					52.25	
3910.01	Interne Verrechnung von Dienstleistungen	14'113.80		12'500.00		13'366.85	
4210.01	Gebühren für Amtshandlungen		19'028.05		20'000.00		8'769.90
4210.02	Gebühren für Amtshandlungen Ortspolizei		10'374.25		11'400.00		8'320.77
4210.03	Gebühren für Amtshandlungen Finanzverwaltung		1'967.75				69.40
4260.01	Rückerstattungen Dritter		140.00				
15	Feuerwehr	131'231.11	131'231.11	138'911.00	138'911.00	117'726.92	117'726.92
150	Feuerwehr	131'231.11	131'231.11	138'911.00	138'911.00	117'726.92	117'726.92
1500	Feuerwehr	131'231.11	131'231.11	138'911.00	138'911.00	117'726.92	117'726.92
3001.01	Tag- und Sitzungsgelder an Behörden	2'690.00		2'590.00		3'015.00	
3010.01	Löhne des Verwaltungs- und Betriebspersonals	6'600.00		6'600.00		6'600.00	
3010.02	Soldzahlungen	16'630.00		20'350.00		15'875.00	
3010.03	Ernstfalleinsätze	2'329.70		5'000.00		2'946.65	
3050.01	AG-Beiträge AHV, IV, EO, ALV, Verwaltungskosten	36.75		50.00			

Erfolgsrechnung

		Rechnung 2023		Budget 2023		Rechnung 2022	
		Aufwand	Ertrag	Aufwand	Ertrag	Aufwand	Ertrag
3052.01	AG-Beiträge an Pensionskassen	8.50					
3053.01	AG-Beiträge an Unfallversicherungen	10.05		100.00		-4.52	
3054.01	AG-Beiträge an Familienausgleichskasse	8.50		10.00			
3055.01	AG-Beiträge an Krankentaggeldversicherungen	2.35					
3090.01	Aus- und Weiterbildung des Personals	6'130.00		7'420.00		3'080.00	
3099.01	Übriger Personalaufwand	410.45		500.00			
3101.01	Betriebs- und Verbrauchsmaterial	2'088.40		1'550.00		1'783.30	
3102.01	Drucksachen, Publikationen	603.40		925.00		430.60	
3111.01	Anschaffungen Maschinen, Geräte und Fahrzeuge	2'037.35		3'200.00		6'163.30	
3112.01	Kleider, Wäsche, Vorhänge	24'493.85		26'200.00		4'351.85	
3119.01	Übrige nicht aktivierbare Anlagen					17'691.75	
3120.01	Ver- und Entsorgung Liegenschaften VV	1'073.30		900.00		1'237.50	
3132.01	Honorare externe Berater, Gutachter, Fachexperten etc.	2'600.00		2'450.00		1'640.00	
3134.01	Sachversicherungsprämien	3'645.65		4'210.00		3'614.75	
3137.01	Steuern und Abgaben	744.05		850.00		750.05	
3144.01	Unterhalt Hochbauten Gebäude	2'656.15		4'500.00			
3151.01	Unterh. Apparate, Maschinen, Geräte, Fahrzeuge, Werkzeuge	11'963.05		8'140.00		8'894.73	
3161.01	Mieten, Benützungskosten Anlagen	500.00		500.00		500.00	
3170.01	Reisekosten und Spesen	1'641.40		1'400.00		2'016.90	
3181.01	Tatsächliche Forderungsverluste	1'963.05		1'340.00		1'723.80	
3199.01	Übriger Betriebsaufwand	8'777.65		9'430.00		4'518.50	
3300.40	Planmässige Abschreibungen Hochbauten	1'481.05		1'480.00		1'480.89	
3300.60	Planmässige Abschreibungen Mobilien	13'832.66		13'850.00		13'832.87	
3300.61	Planmässige Abschreibungen Mobilien VV (altes VV)			14'550.00		14'550.00	
3300.90	Planmässige Abschreibungen übrige Sachanlagen	14'550.00					
3409.01	Zinsaufwand	1'087.80				398.00	
3635.01	Beiträge an private Unternehmungen	636.00		816.00		636.00	
4200.01	Ersatzabgaben		90'667.85		81'000.00		77'145.80
4240.01	Benützungsgebühren und Dienstleistungen		1'320.00		1'600.00		1'780.00
4260.01	Rückerstattungen Dritter		4'519.80		2'000.00		955.95
4270.01	Bussen		2'965.00		1'000.00		1'440.00
4409.01	übrige Zinsen FV				10.00		
4631.01	Beiträge von Kantonen und Konkordaten		22'688.00		20'200.00		19'749.00
9011.01	Abschluss Spezialfinanzierung im EK, Aufwandüberschuss		9'070.46		33'101.00		16'656.17
16	Verteidigung	48'122.11	4'530.00	41'820.00	4'390.00	46'820.32	6'348.25
	Nettoaufwand		43'592.11		37'430.00		40'472.07
161	Militärische Verteidigung	1'217.76		1'220.00		1'217.91	

Erfolgsrechnung

		Rechnung 2023		Budget 2023		Rechnung 2022	
		Aufwand	Ertrag	Aufwand	Ertrag	Aufwand	Ertrag
	Nettoaufwand		1'217.76		1'220.00		1'217.91
1610	Militärische Verteidigung	1'217.76		1'220.00		1'217.91	
3161.01	Mieten, Benützungskosten Anlagen	250.00		250.00		250.00	
3300.40	Planmässige Abschreibungen Hochbauten	967.76		970.00		967.91	
162	Zivile Verteidigung	46'904.35	4'530.00	40'600.00	4'390.00	45'602.41	6'348.25
	Nettoaufwand		42'374.35		36'210.00		39'254.16
1620	Zivilschutz	21'031.25	4'530.00	11'860.00	4'390.00	21'017.41	6'348.25
3001.01	Tag- und Sitzungsgelder an Behörden			240.00		232.80	
3010.01	Löhne des Verwaltungs- und Betriebspersonals	481.30		660.00		1'178.90	
3010.02	Soldzahlungen	223.20					
3050.01	AG-Beiträge AHV, IV, EO, ALV, Verwaltungskosten			50.00		76.45	
3053.01	AG-Beiträge an Unfallversicherungen	0.65		5.00			
3054.01	AG-Beiträge an Familienausgleichskasse			15.00		17.67	
3055.01	AG-Beiträge an Krankentaggeldversicherungen			5.00			
3101.01	Betriebs- und Verbrauchsmaterial			150.00			
3120.01	Ver- und Entsorgung Liegenschaften VV	7'333.70		6'230.00		8'244.35	
3130.01	Dienstleistungen Dritter	305.00		305.00		310.00	
3134.01	Sachversicherungsprämien	3'407.60		2'670.00		3'171.09	
3144.01	Unterhalt Hochbauten Gebäude	8'910.25				3'529.55	
3151.01	Unterh. Apparate, Maschinen, Geräte, Fahrzeuge, Werkzeuge	179.55		1'530.00		3'756.60	
3170.01	Reisekosten und Spesen	190.00					
3631.01	Beiträge an Kantone und Konkordate					500.00	
4260.01	Rückerstattungen Dritter				40.00		1'588.25
4472.01	Vergütung für Benützung Liegenschaften VV		1'530.00		1'350.00		1'760.00
4632.01	Beiträge von Gemeinden und Gemeindeverbänden		3'000.00		3'000.00		3'000.00
1626	Regionale Zivilschutzorganisation	24'420.00		23'100.00		23'765.50	
3632.01	Beiträge an Gemeinden und Gemeindeverbände	24'420.00		23'100.00		23'765.50	
1627	Regionale Führungsstab	1'453.10		5'640.00		819.50	
3612.01	Entschädigungen an Gemeinden und Gemeindeverbände	1'453.10		5'640.00		819.50	
2	Bildung	1'436'820.47	68'553.40	1'625'990.00	71'978.00	1'313'594.16	65'986.00
	Nettoaufwand		1'368'267.07		1'554'012.00		1'247'608.16
21	Obligatorische Schule	1'436'570.47	68'553.40	1'625'740.00	71'978.00	1'313'344.16	65'986.00

Erfolgsrechnung

		Rechnung 2023		Budget 2023		Rechnung 2022	
		Aufwand	Ertrag	Aufwand	Ertrag	Aufwand	Ertrag
Nettoaufwand			1'368'017.07		1'553'762.00		1'247'358.16
211	Eingangsstufe	122'980.80		126'177.00		94'173.60	
Nettoaufwand			122'980.80		126'177.00		94'173.60
2110	Kindergarten	122'980.80		126'177.00		94'173.60	
3103.01	Fachliteratur, Zeitschriften	499.60		500.00		483.15	
3104.01	Lehrmittel	4'241.10		4'270.00		4'499.15	
3110.01	Anschaffungen Büromöbel und Geräte	1'118.90					
3130.01	Dienstleistungen Dritter	65.00		150.00		145.30	
3159.01	Unterhalt übrige mobile Anlagen	882.60		1'500.00			
3170.01	Reisekosten und Spesen	68.00		72.00		84.00	
3171.01	Exkursionen, Schulreisen und Lager	650.00		960.00		760.00	
3611.01	Entschädigungen an Kantone und Konkordate	99'724.00		84'400.00		69'445.25	
3612.01	Entschädigungen an Gemeinden und Gemeindeverbände	15'731.60		34'325.00		18'756.75	
212	Primarstufe	546'212.76	4'777.00	511'228.00	10'850.00	427'644.47	9'449.00
Nettoaufwand			541'435.76		500'378.00		418'195.47
2120	Primarstufe	546'212.76	4'777.00	511'228.00	10'850.00	427'644.47	9'449.00
3001.01	Tag- und Sitzungsgelder an Behörden	3'100.00		6'280.00		5'694.40	
3010.01	Löhne des Verwaltungs- und Betriebspersonals	1'688.30		1'701.00		1'544.40	
3050.01	AG-Beiträge AHV, IV, EO, ALV, Verwaltungskosten	179.90					
3053.01	AG-Beiträge an Unfallversicherungen			20.00		-1.24	
3054.01	AG-Beiträge an Familienausgleichskasse	41.65					
3090.01	Aus- und Weiterbildung des Personals	2'848.10		500.00		793.60	
3101.01	Betriebs- und Verbrauchsmaterial	2'108.70		2'500.00		2'109.70	
3102.01	Drucksachen, Publikationen	132.15		300.00		867.70	
3103.01	Fachliteratur, Zeitschriften	1'507.60		1'500.00		1'117.65	
3104.01	Lehrmittel	36'715.15		36'560.00		36'842.26	
3104.02	Lehrmittel Werken und Gestalten	11'440.35		13'255.00		11'354.87	
3104.03	Lehrmittel Wahlfachunterricht	68.25					
3104.04	Lehrmittel Spezialunterricht	580.40		550.00		548.96	
3110.01	Anschaffungen Büromöbel und Geräte	7'525.60		7'300.00		9'508.15	
3113.01	Anschaffung Hardware	40'842.10		35'390.00		14'419.90	
3130.01	Dienstleistungen Dritter	1'350.40		2'285.00		1'611.70	
3134.01	Sachversicherungsprämien	4'466.55		5'800.00		4'466.56	
3150.01	Unterhalt Büromöbel und -geräte	6'845.05		5'400.00		3'432.25	
3161.01	Mieten, Benützungskosten Anlagen	10'273.84		8'502.00		8'933.61	
3170.01	Reisekosten und Spesen	240.40					

Erfolgsrechnung

		Rechnung 2023		Budget 2023		Rechnung 2022	
		Aufwand	Ertrag	Aufwand	Ertrag	Aufwand	Ertrag
3171.01	Exkursionen, Schulreisen und Lager	24'758.70		29'410.00		13'651.10	
3199.01	Übriger Betriebsaufwand	3'794.00		3'392.00		2'703.55	
3300.60	Planmässige Abschreibungen Mobilien	2'734.37		530.00		545.35	
3611.01	Entschädigungen an Kantone und Konkordate	340'111.75		300'000.00		257'721.25	
3612.01	Entschädigungen an Gemeinden und Gemeindeverbände	34'740.30		31'303.00		28'424.55	
3910.01	Interne Verrechnung von Dienstleistungen	8'119.15		18'750.00		21'354.20	
4260.01	Rückerstattungen Dritter		2'717.00				
4611.01	Entschädigungen von Kantonen und Konkordaten				450.00		
4612.01	Entschädigungen von Gemeinden und -verbänden				10'000.00		9'449.00
4631.01	Beiträge von Kantonen und Konkordaten		2'060.00		400.00		
213	Oberstufe	373'990.09	9'624.75	565'145.00	15'738.00	386'341.45	
	Nettoaufwand		364'365.34		549'407.00		386'341.45
2130	Sekundarstufe I	373'990.09	9'624.75	565'145.00	15'738.00	386'341.45	
3104.01	Lehrmittel	5'129.25		6'125.00		6'298.38	
3150.01	Unterhalt Büromöbel und -geräte	520.00		500.00		138.55	
3320.01	Planmässige Abschreibungen Software/Hardware	9'199.54				9'199.77	
3320.02	Planmässige Abschreibungen Hardware			9'200.00			
3611.01	Entschädigungen an Kantone und Konkordate	118'804.00		65'000.00		96'359.05	
3612.01	Entschädigungen an Gemeinden und Gemeindeverbände	240'337.30		484'320.00		274'345.70	
4612.01	Entschädigungen von Gemeinden und -verbänden		9'624.75		15'738.00		
214	Musikschulen	37'474.20		45'000.00		41'697.30	
	Nettoaufwand		37'474.20		45'000.00		41'697.30
2140	Musikschule	37'474.20		45'000.00		41'697.30	
3636.01	Beiträge an private Organ. ohne Erwerbszweck	37'474.20		45'000.00		41'697.30	
217	Schulliegenschaften	245'485.94	14'859.65	265'115.00	4'340.00	254'149.78	13'911.00
	Nettoaufwand		230'626.29		260'775.00		240'238.78
2170	Schulliegenschaften	245'485.94	14'859.65	265'115.00	4'340.00	254'149.78	13'911.00
3001.01	Tag- und Sitzungsgelder an Behörden	457.10					
3010.01	Löhne des Verwaltungs- und Betriebspersonals	103'671.40		90'100.00		75'980.50	
3010.09	Taggelder, Versicherungsleistungen, EO					-5'385.60	
3050.01	AG-Beiträge AHV, IV, EO, ALV, Verwaltungskosten	6'352.95		6'500.00		4'687.75	
3052.01	AG-Beiträge an Pensionskassen	6'669.00		8'000.00		4'420.80	
3053.01	AG-Beiträge an Unfallversicherungen	748.86		665.00		483.63	
3054.01	AG-Beiträge an Familienausgleichskasse	1'472.20		1'450.00		1'084.66	

Erfolgsrechnung

		Rechnung 2023		Budget 2023		Rechnung 2022	
		Aufwand	Ertrag	Aufwand	Ertrag	Aufwand	Ertrag
3055.01	AG-Beiträge an Krankentaggeldversicherungen	615.55		585.00		-35.49	
3090.01	Aus- und Weiterbildung des Personals	180.00					
3101.01	Betriebs- und Verbrauchsmaterial	5'487.50		5'800.00		5'117.17	
3110.01	Anschaffungen Büromöbel und Geräte			1'500.00		7'678.41	
3120.01	Ver- und Entsorgung Liegenschaften VV	19'313.70		54'400.00		32'414.29	
3130.01	Dienstleistungen Dritter	49.30					
3134.01	Sachversicherungsprämien	6'701.95		6'015.00		5'877.10	
3144.01	Unterhalt Hochbauten Gebäude	19'660.50		13'120.00		23'149.10	
3151.01	Unterh. Apparate, Maschinen, Geräte, Fahrzeuge, Werkzeuge	2'251.40		1'840.00		1'524.65	
3161.01	Mieten, Benützungskosten Anlagen	540.00		540.00		540.00	
3300.40	Planmässige Abschreibungen Hochbauten	69'012.03		70'300.00		68'973.97	
3320.90	Planmässige Abschreibungen übrige immaterielle Anlagen	2'302.50		3'685.00		2'302.50	
3612.02	Interne Verrechnung DL SF Gemeinde			615.00		615.00	
3910.01	Interne Verrechnung von Dienstleistungen					24'721.34	
4240.01	Benützungsgebühren und Dienstleistungen		2'880.00		1'440.00		1'440.00
4260.01	Rückerstattungen Dritter		7'509.65		900.00		8'991.00
4472.01	Vergütung für Benützung Liegenschaften VV		4'470.00		2'000.00		3'480.00
219	Obligatorische Schule	110'426.68	39'292.00	113'075.00	41'050.00	109'337.56	42'626.00
	Nettoaufwand		71'134.68		72'025.00		66'711.56
2195	Schülertransporte	110'426.68	39'292.00	113'075.00	41'050.00	109'337.56	42'626.00
3001.01	Tag- und Sitzungsgelder an Behörden	540.00					
3010.01	Löhne des Verwaltungs- und Betriebspersonals	74'229.85		69'000.00		69'680.40	
3050.01	AG-Beiträge AHV, IV, EO, ALV, Verwaltungskosten	3'657.45		4'970.00		4'220.95	
3052.01	AG-Beiträge an Pensionskassen	2'808.60		3'800.00		2'757.60	
3053.01	AG-Beiträge an Unfallversicherungen	518.13		510.00		528.38	
3054.01	AG-Beiträge an Familienausgleichskasse	862.85		1'105.00		982.21	
3055.01	AG-Beiträge an Krankentaggeldversicherungen	379.25		450.00		-471.33	
3090.01	Aus- und Weiterbildung des Personals	4'415.00		2'960.00		900.00	
3101.01	Betriebs- und Verbrauchsmaterial	9'374.45		8'000.00		9'413.50	
3111.01	Anschaffungen Maschinen, Geräte und Fahrzeuge	5'101.15		7'000.00		3'945.20	
3130.01	Dienstleistungen Dritter	240.00		100.00			
3134.01	Sachversicherungsprämien	2'716.40		3'000.00		2'748.85	
3137.01	Steuern und Abgaben	1'400.50		1'480.00		1'580.50	
3151.01	Unterh. Apparate, Maschinen, Geräte, Fahrzeuge, Werkzeuge	2'242.05		6'000.00		11'106.95	
3170.01	Reisekosten und Spesen			200.00		108.00	
3190.01	Schadenersatzleistungen					1'000.00	

Erfolgsrechnung

		Rechnung 2023		Budget 2023		Rechnung 2022	
		Aufwand	Ertrag	Aufwand	Ertrag	Aufwand	Ertrag
3637.01	Beiträge an private Haushalte	1'941.00		4'500.00		836.35	
4260.01	Rückerstattungen Dritter		4'000.00		6'050.00		5'000.00
4631.01	Beiträge von Kantonen und Konkordaten		35'292.00		35'000.00		37'626.00
29	Übriges Bildungswesen	250.00		250.00		250.00	
	Nettoaufwand		250.00		250.00		250.00
299	Bildung	250.00		250.00		250.00	
	Nettoaufwand		250.00		250.00		250.00
2991	Erwachsenenbildung	250.00		250.00		250.00	
3636.01	Beiträge an private Organ. ohne Erwerbszweck	250.00		250.00		250.00	
3	Kultur, Sport und Freizeit, Kirche	27'490.80	1'109.10	26'503.00	2'000.00	20'801.20	
	Nettoaufwand		26'381.70		24'503.00		20'801.20
32	Kultur, übrige	13'973.00		11'750.00		11'945.50	
	Nettoaufwand		13'973.00		11'750.00		11'945.50
329	Kultur	13'973.00		11'750.00		11'945.50	
	Nettoaufwand		13'973.00		11'750.00		11'945.50
3290	Übrige Kultur	13'973.00		11'750.00		11'945.50	
3001.01	Tag- und Sitzungsgelder an Behörden	2'540.00		320.00		288.00	
3199.01	Übriger Betriebsaufwand	1'665.70		1'580.00		1'690.20	
3634.01	Beiträge an öffentliche Unternehmungen	5'817.30		5'900.00		5'817.30	
3636.01	Beiträge an private Organ. ohne Erwerbszweck	3'950.00		3'950.00		4'150.00	
34	Sport und Freizeit	13'517.80	1'109.10	14'753.00	2'000.00	8'855.70	
	Nettoaufwand		12'408.70		12'753.00		8'855.70
341	Sport	4'000.00		4'000.00		4'000.00	
	Nettoaufwand		4'000.00		4'000.00		4'000.00
3410	Sport	4'000.00		4'000.00		4'000.00	
3640.40	Wertberichtigungen Darlehen VV	4'000.00		4'000.00		4'000.00	
342	Freizeit	9'517.80	1'109.10	10'753.00	2'000.00	4'855.70	
	Nettoaufwand		8'408.70		8'753.00		4'855.70

Erfolgsrechnung

		Rechnung 2023		Budget 2023		Rechnung 2022	
		Aufwand	Ertrag	Aufwand	Ertrag	Aufwand	Ertrag
3420	Freizeit	9'517.80	1'109.10	10'753.00	2'000.00	4'855.70	
3130.01	Dienstleistungen Dritter	960.00		600.00		915.00	
3151.01	Unterh. Apparate, Maschinen, Geräte, Fahrzeuge, Werkzeuge	1'821.95		1'825.00		936.80	
3199.01	Übriger Betriebsaufwand	2'266.25		4'000.00		584.05	
3199.02	Übriger Betriebsaufwand Corona Virus	200.00				2'419.85	
3199.04	Übriger Betriebsaufwand gemeinsame Veranstaltungen	3'943.20		4'000.00			
3636.01	Beiträge an private Organ. ohne Erwerbszweck	326.40		328.00			
4260.01	Rückerstattungen Dritter		1'109.10		2'000.00		
4	Gesundheit	12'738.00		10'732.00		11'546.76	
	Nettoaufwand		12'738.00		10'732.00		11'546.76
43	Gesundheit	12'738.00		10'732.00		11'546.76	
	Nettoaufwand		12'738.00		10'732.00		11'546.76
432	Krankheitsbekämpfung, übrige	5'163.90		5'320.00		3'891.55	
	Nettoaufwand		5'163.90		5'320.00		3'891.55
4320	Krankheitsbekämpfung, übrige	5'163.90		5'320.00		3'891.55	
3199.01	Übriger Betriebsaufwand	4'349.90		4'500.00		2'370.00	
3199.02	Übriger Betriebsaufwand Corona Virus					696.55	
3636.01	Beiträge an private Organ. ohne Erwerbszweck	814.00		820.00		825.00	
433	Schulgesundheitsdienst	7'574.10		5'412.00		7'655.21	
	Nettoaufwand		7'574.10		5'412.00		7'655.21
4330	Schulgesundheitsdienst	1'665.00		4'150.00		2'025.00	
3101.01	Betriebs- und Verbrauchsmaterial			150.00			
3136.01	Honorare privatärztlicher Tätigkeit	1'665.00		4'000.00		2'025.00	
4331	Schulzahnpflege	5'909.10		1'262.00		5'630.21	
3010.01	Löhne des Verwaltungs- und Betriebspersonals	524.80		367.00		510.00	
3050.01	AG-Beiträge AHV, IV, EO, ALV, Verwaltungskosten	33.95		30.00		33.10	
3053.01	AG-Beiträge an Unfallversicherungen	1.30		5.00		-0.33	
3054.01	AG-Beiträge an Familienausgleichskasse	7.85		10.00		7.64	
3101.01	Betriebs- und Verbrauchsmaterial	151.20		250.00		11.40	
3136.01	Honorare privatärztlicher Tätigkeit	5'190.00				4'949.80	
3170.01	Reisekosten und Spesen			100.00			
3637.01	Beiträge an private Haushalte			500.00		118.60	

Erfolgsrechnung

		Rechnung 2023		Budget 2023		Rechnung 2022	
		Aufwand	Ertrag	Aufwand	Ertrag	Aufwand	Ertrag
5	Soziale Sicherheit	1'333'936.45	31'516.84	1'523'445.00	54'000.00	1'404'151.35	32'228.88
	Nettoaufwand		1'302'419.61		1'469'445.00		1'371'922.47
53	Alter + Hinterlassene	414'844.45	4'443.00	433'530.00	4'400.00	416'978.65	4'573.00
	Nettoaufwand		410'401.45		429'130.00		412'405.65
531	Alters- und Hinterlassenenversicherung AHV	30'746.45	2'183.00	24'150.00	2'400.00	23'655.30	2'273.00
	Nettoaufwand		28'563.45		21'750.00		21'382.30
5310	Alters- u.Hinterlassenenversicherung AHV	30'746.45	2'183.00	24'150.00	2'400.00	23'655.30	2'273.00
3635.01	Beiträge an private Unternehmungen	100.00		150.00		150.00	
3910.01	Interne Verrechnung von Dienstleistungen	30'646.45		24'000.00		23'505.30	
4611.01	Entschädigungen von Kantonen und Konkordaten		2'183.00		2'400.00		2'273.00
532	Ergänzungsleistungen AHV / IV	370'588.00		395'240.00		380'059.00	
	Nettoaufwand		370'588.00		395'240.00		380'059.00
5320	Ergänzungsleistungen AHV / IV	370'588.00		395'240.00		380'059.00	
3631.01	Beiträge an Kantone und Konkordate	370'588.00		395'240.00		380'059.00	
535	Leistungen an das Alter	13'510.00	2'260.00	14'140.00	2'000.00	13'264.35	2'300.00
	Nettoaufwand		11'250.00		12'140.00		10'964.35
5350	Leistungen an das Alter	13'510.00	2'260.00	14'140.00	2'000.00	13'264.35	2'300.00
3170.01	Reisekosten und Spesen	3'276.00		3'300.00		3'276.00	
3199.01	Übriger Betriebsaufwand	5'033.25		4'760.00		4'681.25	
3612.01	Entschädigungen an Gemeinden und Gemeindeverbände	4'333.15		4'480.00		3'986.00	
3636.01	Beiträge an private Organ. ohne Erwerbszweck	200.00		200.00		200.00	
3637.01	Beiträge an private Haushalte	667.60		1'400.00		1'121.10	
4260.01	Rückerstattungen Dritter		2'260.00		2'000.00		2'300.00
54	Familie und Jugend	44'263.65	27'073.84	79'850.00	49'600.00	51'689.90	27'655.88
	Nettoaufwand		17'189.81		30'250.00		24'034.02
541	Familienzulagen	6'586.00		8'200.00		7'849.00	
	Nettoaufwand		6'586.00		8'200.00		7'849.00
5410	Familienzulagen	6'586.00		8'200.00		7'849.00	
3631.01	Beiträge an Kantone und Konkordate	6'586.00		8'200.00		7'849.00	

Erfolgsrechnung

		Rechnung 2023		Budget 2023		Rechnung 2022	
		Aufwand	Ertrag	Aufwand	Ertrag	Aufwand	Ertrag
544	Jugendschutz			3'000.00		3'000.00	
	Nettoaufwand				3'000.00		3'000.00
5440	Jugendschutz allgemein			3'000.00		3'000.00	
3612.01	Entschädigungen an Gemeinden und Gemeindeverbände			3'000.00		3'000.00	
545	Leistungen an Familien	37'677.65	27'073.84	68'650.00	49'600.00	40'840.90	27'655.88
	Nettoaufwand		10'603.81		19'050.00		13'185.02
5450	Leistungen an Familien allgemein	37'677.65	27'073.84	68'650.00	49'600.00	40'840.90	27'655.88
3130.01	Dienstleistungen Dritter	2'240.00		4'000.00		3'200.00	
3636.01	Beiträge an private Organ. ohne Erwerbszweck	35'437.65		64'650.00		37'640.90	
4611.01	Entschädigungen von Kantonen und Konkordaten		27'073.84		49'600.00		27'655.88
57	Sozialhilfe und Asylwesen	873'228.35		1'008'465.00		933'882.80	
	Nettoaufwand		873'228.35		1'008'465.00		933'882.80
579	Sozialhilfe	873'228.35		1'008'465.00		933'882.80	
	Nettoaufwand		873'228.35		1'008'465.00		933'882.80
5790	Sozialhilfe	32'345.10		65'070.00		47'501.95	
3001.01	Tag- und Sitzungsgelder an Behörden			1'260.00		1'502.05	
3050.01	AG-Beiträge AHV, IV, EO, ALV, Verwaltungskosten	79.75					
3052.01	AG-Beiträge an Pensionskassen	47.25					
3053.01	AG-Beiträge an Unfallversicherungen	6.55					
3054.01	AG-Beiträge an Familienausgleichskasse	18.45					
3055.01	AG-Beiträge an Krankentaggeldversicherungen	5.65					
3090.01	Aus- und Weiterbildung des Personals	50.00		300.00			
3132.01	Honorare externe Berater, Gutachter, Fachexperten etc.					2'587.15	
3170.01	Reisekosten und Spesen	156.05		200.00		7.20	
3632.01	Beiträge an Gemeinden und Gemeindeverbände	19'617.05		54'710.00		30'038.70	
3910.01	Interne Verrechnung von Dienstleistungen	12'364.35		8'600.00		13'366.85	
5799	Lastenausgleich Sozialhilfe	840'883.25		943'395.00		886'380.85	
3611.01	Entschädigungen an Kantone und Konkordate	840'883.25		943'395.00		886'380.85	
59	Hilfsaktionen Sozialhilfe	1'600.00		1'600.00		1'600.00	
	Nettoaufwand		1'600.00		1'600.00		1'600.00

Erfolgsrechnung

		Rechnung 2023		Budget 2023		Rechnung 2022	
		Aufwand	Ertrag	Aufwand	Ertrag	Aufwand	Ertrag
592	Hilfsaktionen im Inland	1'600.00		1'600.00		1'600.00	
	Nettoaufwand		1'600.00		1'600.00		1'600.00
5920	Hilfsaktionen im Inland	1'600.00		1'600.00		1'600.00	
3636.01	Beiträge an private Organ. ohne Erwerbszweck	1'600.00		1'600.00		1'600.00	
6	Verkehr und Nachrichtenübermittlung	695'265.41	18'226.85	730'289.00	38'080.00	714'754.03	26'776.40
	Nettoaufwand		677'038.56		692'209.00		687'977.63
61	Strassenverkehr	564'060.41	18'226.85	584'633.00	38'080.00	587'263.68	25'886.40
	Nettoaufwand		545'833.56		546'553.00		561'377.28
615	Gemeindestrassen	564'060.41	18'226.85	583'853.00	38'080.00	586'443.75	25'886.40
	Nettoaufwand		545'833.56		545'773.00		560'557.35
6150	Gemeindestrassen	564'060.41	17'626.85	583'853.00	36'760.00	586'155.20	24'926.40
3001.01	Tag- und Sitzungsgelder an Behörden	2'980.00		3'500.00		1'410.00	
3010.01	Löhne des Verwaltungs- und Betriebspersonals	187'328.85		175'050.00		193'655.20	
3010.09	Taggelder, Versicherungsleistungen, EO	-1'566.85				-13'866.50	
3010.99	Rückstellung Ferien- und Überzeit	-2'525.00				10'235.00	
3050.01	AG-Beiträge AHV, IV, EO, ALV, Verwaltungskosten	12'106.85		12'605.00		11'897.35	
3052.01	AG-Beiträge an Pensionskassen	9'576.20		11'350.00		9'814.80	
3053.01	AG-Beiträge an Unfallversicherungen	3'427.45		5'090.00		3'873.00	
3054.01	AG-Beiträge an Familienausgleichskasse	2'805.30		5'800.00		2'751.83	
3055.01	AG-Beiträge an Krankentaggeldversicherungen	1'135.90		1'140.00		-1'062.63	
3090.01	Aus- und Weiterbildung des Personals	790.65		1'100.00		1'775.80	
3099.01	Übriger Personalaufwand	751.75		400.00			
3101.01	Betriebs- und Verbrauchsmaterial	94'100.15		100'100.00		106'497.00	
3101.02	Betriebs- und Verbrauchsmaterial Winterdienst	6'305.00		15'500.00		16'031.69	
3102.01	Drucksachen, Publikationen	176.00		200.00		532.05	
3110.01	Anschaffungen Büromöbel und Geräte	1'377.45				7'242.35	
3111.01	Anschaffungen Maschinen, Geräte und Fahrzeuge	5'682.00		6'200.00			
3112.01	Kleider, Wäsche, Vorhänge	1'120.10		1'000.00		1'446.95	
3120.01	Ver- und Entsorgung Liegenschaften VV	1'256.70		2'250.00		3'405.80	
3120.03	Energie für öffentliche Beleuchtung	4'761.95		6'000.00		5'030.65	
3130.01	Dienstleistungen Dritter	1'448.60		2'388.00		3'505.60	
3132.01	Honorare externe Berater, Gutachter, Fachexperten etc.	2'823.05				1'615.55	
3134.01	Sachversicherungsprämien	6'095.20		6'200.00		2'938.80	
3137.01	Steuern und Abgaben	5'280.60		7'340.00		5'366.40	
3141.01	Unterhalt Strassen / Verkehrswege	113'071.75		105'500.00		93'629.75	

Erfolgsrechnung

		Rechnung 2023		Budget 2023		Rechnung 2022	
		Aufwand	Ertrag	Aufwand	Ertrag	Aufwand	Ertrag
3141.02	Unterhalt Strassen und Verkehrswege Winterdienst	1'857.35		34'000.00		38'357.88	
3141.03	Unterhalt öffentliche Beleuchtung	10'170.10		2'700.00		503.45	
3144.01	Unterhalt Hochbauten Gebäude	5'606.15				2'571.10	
3151.01	Unterh. Apparate, Maschinen, Geräte, Fahrzeuge, Werkzeuge	17'792.90		20'200.00		17'162.97	
3151.02	Unterhalt Fahrzeuge, Maschinen und Geräte Winterdienst	2'470.95		13'000.00		10'411.95	
3158.01	Unterhalt immaterielle Anlagen (Software)	128.00					
3161.01	Mieten, Benützungskosten Anlagen	8'110.65		4'500.00		5'862.50	
3170.01	Reisekosten und Spesen	6'228.30		200.00		93.60	
3199.01	Übriger Betriebsaufwand			200.00		181.75	
3300.10	Planmässige Abschreibungen Strassen / Verkehrswege	31'001.71		27'830.00		24'698.89	
3300.40	Planmässige Abschreibungen Hochbauten	778.37					
3300.60	Planmässige Abschreibungen Mobilien	5'080.38				5'080.82	
3893.01	Einlagen in Vorfinanzierungen des EK	412.10		10.00		137.00	
3910.01	Interne Verrechnung von Dienstleistungen	14'113.80		12'500.00		13'366.85	
4240.01	Benützungsgebühren und Dienstleistungen		15'539.80		32'500.00		18'581.30
4409.01	übrige Zinsen FV		412.10		10.00		137.00
4612.02	Interne Verrechnung DL SF Gemeinde		246.00				4'838.00
4631.01	Beiträge von Kantonen und Konkordaten		1'428.95				1'370.10
4631.03	Beiträge vom Kanton an öffentliche Beleuchtung				1'250.00		
4910.01	Interne Verrechnung von Dienstleistungen				3'000.00		
6155	Parkplätze		600.00		1'320.00	288.55	960.00
3140.01	Unterhalt an Grundstücken und Plätzen					288.55	
4240.01	Benützungsgebühren und Dienstleistungen		600.00		1'320.00		960.00
619	Strassen, übriges			780.00		819.93	
	Nettoaufwand				780.00		819.93
6191	Werkhof			780.00		819.93	
3300.40	Planmässige Abschreibungen Hochbauten			780.00		819.93	
62	Öffentlicher Verkehr	131'205.00		145'656.00		127'490.35	890.00
	Nettoaufwand		131'205.00		145'656.00		126'600.35
629	Öffentlicher Verkehr	131'205.00		145'656.00		127'490.35	890.00
	Nettoaufwand		131'205.00		145'656.00		126'600.35
6290	Öffentlicher Verkehr	21'267.00		23'620.00		23'824.35	890.00
3130.01	Dienstleistungen Dritter					2'333.35	

Erfolgsrechnung

		Rechnung 2023		Budget 2023		Rechnung 2022	
		Aufwand	Ertrag	Aufwand	Ertrag	Aufwand	Ertrag
3134.01	Sachversicherungsprämien			20.00			
3160.01	Miete und Pacht Liegenschaften	600.00		600.00		600.00	
3635.01	Beiträge an private Unternehmungen	20'667.00		23'000.00		20'891.00	
4240.01	Benützungsgebühren und Dienstleistungen						890.00
6291	Gemeindeanteil Öffentlicher Verkehr	109'938.00		122'036.00		103'666.00	
3631.01	Beiträge an Kantone und Konkordate	109'938.00		122'036.00		103'666.00	
7	Umweltschutz und Raumordnung	853'108.08	758'336.55	813'295.00	705'999.00	825'849.05	734'874.15
	Nettoaufwand		94'771.53		107'296.00		90'974.90
71	Wasserversorgung	254'668.66	254'668.66	265'816.00	265'816.00	270'516.13	270'516.13
710	Wasserversorgung	254'668.66	254'668.66	265'816.00	265'816.00	270'516.13	270'516.13
7101	Wasserversorgung [Gemeindebetrieb]	254'668.66	254'668.66	265'816.00	265'816.00	270'516.13	270'516.13
3001.01	Tag- und Sitzungsgelder an Behörden			1'340.00		528.00	
3010.01	Löhne des Verwaltungs- und Betriebspersonals			1'500.00		1'584.10	
3050.01	AG-Beiträge AHV, IV, EO, ALV, Verwaltungskosten	6.45		100.00		102.75	
3053.01	AG-Beiträge an Unfallversicherungen			30.00		6.58	
3054.01	AG-Beiträge an Familienausgleichskasse	1.50		25.00		23.77	
3102.10	Drucksachen, Publikationen			200.00			
3111.01	Anschaffungen Maschinen, Geräte und Fahrzeuge					4'219.65	
3111.10	Anschaffungen Maschinen, Geräte und Fahrzeuge	1'058.10		5'000.00			
3120.01	Ver- und Entsorgung Liegenschaften VV					6'218.55	
3120.10	Ver- und Entsorgung Liegenschaften VV	4'781.25		4'500.00			
3130.01	Dienstleistungen Dritter					354.75	
3130.10	Dienstleistungen Dritter	445.95		400.00			
3132.01	Honorare externe Berater, Gutachter, Fachexperten etc.					7'266.47	
3132.10	Honorare externe Berater, Gutachter, Fachexperten etc.	4'974.45		25'650.00			
3134.10	Sachversicherungsprämien			230.00			
3143.01	Unterhalt übrige Tiefbauten					64'869.95	
3143.10	Unterhalt übrige Tiefbauten	46'186.85		83'730.00			
3161.10	Mieten, Benützungskosten Anlagen			3'100.00			
3170.01	Reisekosten und Spesen	60.00					
3170.10	Reisekosten und Spesen	460.00		700.00			
3181.10	Tatsächliche Forderungsverluste	1'304.00					
3199.01	Übriger Betriebsaufwand					330.70	
3199.10	Übriger Betriebsaufwand	336.20		800.00			
3300.30	Planmässige Abschreibungen Tiefbauten	7'480.41		12'600.00		6'772.73	

Erfolgsrechnung

		Rechnung 2023		Budget 2023		Rechnung 2022	
		Aufwand	Ertrag	Aufwand	Ertrag	Aufwand	Ertrag
3320.90	Planmässige Abschreibungen übrige immaterielle Anlagen	369.11				368.89	
3510.10	Einlage in Spezialfinanzierung Werterhalt	59'083.00		57'501.00		43'366.00	
3510.50	Einlage in SF Werterhalt Anschlussgebühren	8'610.00		10'000.00		23'940.00	
3611.01	Entschädigungen an Kantone und Konkordate					1'804.30	
3611.10	Entschädigungen an Kantone und Konkordate			2'640.00			
3612.01	Entschädigungen an Gemeinden und Gemeindeverbände					68'182.36	
3612.02	Interne Verrechnung DL SF Gemeinde	11'641.20		9'000.00		13'569.10	
3612.10	Entschädigungen an Gemeinden und Gemeindeverbände	49'820.95		46'770.00			
4240.10	Grundgebühren Wasser		92'756.15				
4240.11	Verbrauchsgebühren Wasser		112'786.35				
4240.50	Anschlussgebühren		8'610.00		10'000.00		23'940.00
4250.01	Erlös aus Wasserverkauf Verbrauchsgebühren						215'578.30
4250.10	Erlös aus Wasserverkauf Verbrauchsgebühren		1'919.15		189'700.00		
4260.01	Rückerstattungen Dritter						336.30
4260.10	Rückerstattungen Dritter		1'017.00		975.00		
4409.01	übrige Zinsen FV						2'662.90
4409.10	übrige Zinsen FV		7'418.30		110.00		
4510.01	Entnahme aus Spezialfinanzierung Werterhalt		30'161.71		32'505.00		27'998.63
9010.01	Abschluss Spezialfinanzierung im EK, Ertragsüberschuss	58'049.24				27'007.48	
9011.01	Abschluss Spezialfinanzierung im EK, Aufwandüberschuss				32'526.00		
72	Abwasserentsorgung	324'395.24	324'395.24	275'478.00	275'478.00	325'337.80	325'337.80
720	Abwasserentsorgung	324'395.24	324'395.24	275'478.00	275'478.00	325'337.80	325'337.80
7201	Abwasserentsorgung [Gemeindebetrieb]	324'395.24	324'395.24	275'478.00	275'478.00	325'337.80	325'337.80
3001.01	Tag- und Sitzungsgelder an Behörden	3'340.00		800.00		384.00	
3010.01	Löhne des Verwaltungs- und Betriebspersonals	3'362.00		3'007.00		3'121.60	
3050.01	AG-Beiträge AHV, IV, EO, ALV, Verwaltungskosten	1.25		200.00			
3053.01	AG-Beiträge an Unfallversicherungen	2.60		80.00		13.07	
3054.01	AG-Beiträge an Familienausgleichskasse	0.30					
3102.20	Drucksachen, Publikationen			200.00			
3111.20	Anschaffungen Maschinen, Geräte und Fahrzeuge			300.00			
3120.01	Ver- und Entsorgung Liegenschaften VV					6'147.45	
3120.20	Ver- und Entsorgung Liegenschaften VV	9'682.10		5'600.00			
3130.01	Dienstleistungen Dritter					354.75	
3130.20	Dienstleistungen Dritter	313.43		500.00			
3132.01	Honorare externe Berater, Gutachter, Fachexperten etc.					5'592.45	
3132.20	Honorare externe Berater, Gutachter, Fachexperten etc.	9'481.90		28'100.00			
3143.01	Unterhalt übrige Tiefbauten					9'751.20	

Erfolgsrechnung

		Rechnung 2023		Budget 2023		Rechnung 2022	
		Aufwand	Ertrag	Aufwand	Ertrag	Aufwand	Ertrag
3143.20	Unterhalt übrige Tiefbauten	33'620.80		28'000.00			
3170.20	Reisekosten und Spesen			100.00			
3181.10	Tatsächliche Forderungsverluste	1'805.00					
3300.30	Planmässige Abschreibungen Tiefbauten	7'127.89		9'250.00		6'921.35	
3510.10	Einlage in Spezialfinanzierung Werterhalt	69'272.95		71'319.00		55'989.90	
3510.50	Einlage in SF Werterhalt Anschlussgebühren	21'000.00		10'000.00		43'230.00	
3611.01	Entschädigungen an Kantone und Konkordate					14'648.60	
3612.01	Entschädigungen an Gemeinden und Gemeindeverbände					792.40	
3612.02	Interne Verrechnung DL SF Gemeinde	9'224.15		11'000.00		11'264.05	
3612.20	Entschädigungen an Gemeinden und Gemeindeverbände	1'527.10		3'500.00			
3632.01	Beiträge an Gemeinden und Gemeindeverbände					86'916.50	
3632.02	Investitionsbeiträge ARA Emmental					3'076.20	
3632.20	Beiträge an Gemeinden und Gemeindeverbände	102'656.20		94'111.00			
3632.21	Investitionsbeiträge ARA Emmental	3'769.85		8'561.00			
3660.20	Planm. Abschr. Investitions-b.an Gemeinden u. verbände	834.87		850.00		834.37	
4240.01	Benützungsgebühren und Dienstleistungen				226'950.00		261'590.50
4240.20	Grundgebühren Abwasser		139'658.15				
4240.21	Verbrauchsgebühren Abwasser		111'434.18				
4240.50	Anschlussgebühren		21'000.00		10'000.00		43'230.00
4260.20	Rückerstattungen Dritter				975.00		325.00
4409.01	übrige Zinsen FV						2'276.70
4409.20	übrige Zinsen FV		6'949.50		80.00		
4510.01	Entnahme aus Spezialfinanzierung Werterhalt		45'353.41		32'500.00		17'915.60
9010.01	Abschluss Spezialfinanzierung im EK, Ertragsüberschuss	47'372.85				76'299.91	
9011.01	Abschluss Spezialfinanzierung im EK, Aufwandüberschuss				4'973.00		
73	Abfall	117'258.45	117'258.45	120'740.00	120'740.00	123'181.07	123'181.07
730	Abfall	117'258.45	117'258.45	120'740.00	120'740.00	123'181.07	123'181.07
7301	Abfall [Gemeindebetrieb]	117'258.45	117'258.45	120'740.00	120'740.00	123'181.07	123'181.07
3001.01	Tag- und Sitzungsgelder an Behörden	57.10		860.00		144.00	
3010.01	Löhne des Verwaltungs- und Betriebspersonals	8'146.75		8'528.00		5'166.35	
3050.01	AG-Beiträge AHV, IV, EO, ALV, Verwaltungskosten	526.65		245.00		335.10	
3052.01	AG-Beiträge an Pensionskassen	272.00					
3053.01	AG-Beiträge an Unfallversicherungen	64.96		25.00		21.50	
3054.01	AG-Beiträge an Familienausgleichskasse	121.85		55.00		77.48	
3055.01	AG-Beiträge an Krankentaggeldversicherungen	23.60		22.00		31.40	
3101.01	Betriebs- und Verbrauchsmaterial					3'364.60	
3101.30	Betriebs- und Verbrauchsmaterial	1'642.50		2'000.00			

Erfolgsrechnung

		Rechnung 2023		Budget 2023		Rechnung 2022	
		Aufwand	Ertrag	Aufwand	Ertrag	Aufwand	Ertrag
3102.01	Drucksachen, Publikationen					133.95	
3102.30	Drucksachen, Publikationen	264.30		300.00			
3120.01	Ver- und Entsorgung Liegenschaften VV					154.10	
3120.30	Ver- und Entsorgung Liegenschaften VV	154.10		155.00			
3130.01	Dienstleistungen Dritter					743.45	
3130.30	Dienstleistungen Dritter	505.80		500.00			
3130.31	Dienstleistungen Dritter ordentlicher Hauskehricht	52'933.60		57'780.00		51'521.10	
3130.32	Dienstleistungen Dritter Spezialsammlungen	6'123.10		7'000.00		8'606.40	
3134.01	Sachversicherungsprämien					45.30	
3134.30	Sachversicherungsprämien	42.50		100.00			
3143.20	Unterhalt übrige Tiefbauten	1'434.75					
3144.01	Unterhalt Hochbauten Gebäude					83.25	
3144.30	Unterhalt Hochbauten Gebäude			3'500.00			
3160.01	Miete und Pacht Liegenschaften					1'389.25	
3160.30	Miete und Pacht Liegenschaften	1'380.00		1'390.00			
3170.01	Reisekosten und Spesen	24.00					
3181.01	Tatsächliche Forderungsverluste	125.00				107.25	
3181.30	Tatsächliche Forderungsverluste	363.20		300.00			
3300.31	Planmässige Abschreibungen Tiefbauten (altes VV)			1'200.00		1'200.00	
3300.90	Planmässige Abschreibungen übrige Sachanlagen	1'200.00					
3612.01	Entschädigungen an Gemeinden und Gemeindeverbände					1'840.00	
3612.02	Interne Verrechnung DL SF Gemeinde	2'629.70		3'200.00		13'348.69	
3612.30	Entschädigungen an Gemeinden und Gemeindeverbände	1'880.00		2'480.00			
3632.01	Beiträge an Gemeinden und Gemeindeverbände					34'867.90	
3632.30	Beiträge an Gemeinden und Gemeindeverbände	19'317.10		31'100.00			
4240.01	Benützungsgebühren und Dienstleistungen				45'000.00		52'908.30
4240.02	Verbrauchsgebühren Kehricht				38'000.00		38'580.25
4240.03	Tierkadaverbeseitigung		23'840.90		19'560.00		18'461.20
4240.30	Grundgebühren Kehricht		53'084.14				
4240.31	Verbrauchsgebühren Kehricht		36'003.15				
4260.01	Rückerstattungen Dritter						3'760.20
4260.30	Rückerstattungen Dritter		3'355.46		2'400.00		
4409.01	übrige Zinsen FV						342.80
4409.30	übrige Zinsen FV		974.80		20.00		
4612.02	Interne Verrechnung DL SF Gemeinde				860.00		798.55
9010.01	Abschluss Spezialfinanzierung im EK, Ertragsüberschuss	18'025.89					
9011.01	Abschluss Spezialfinanzierung im EK, Aufwandüberschuss				14'900.00		8'329.77
74	Verbauungen	22'102.09	14'350.60	23'290.00	3'300.00	13'790.33	
	Nettoaufwand		7'751.49		19'990.00		13'790.33

Erfolgsrechnung

		Rechnung 2023		Budget 2023		Rechnung 2022	
		Aufwand	Ertrag	Aufwand	Ertrag	Aufwand	Ertrag
741	Gewässerverbauungen	20'891.74	14'350.60	18'790.00	3'300.00	13'083.78	
	Nettoaufwand		6'541.14		15'490.00		13'083.78
7410	Gewässerverbauungen	20'891.74	14'350.60	18'790.00	3'300.00	13'083.78	
3001.01	Tag- und Sitzungsgelder an Behörden			1'300.00		470.00	
3050.01	AG-Beiträge AHV, IV, EO, ALV, Verwaltungskosten	-2.20					
3053.01	AG-Beiträge an Unfallversicherungen	0.25					
3054.01	AG-Beiträge an Familienausgleichskasse	-0.50					
3102.01	Drucksachen, Publikationen			100.00			
3141.01	Unterhalt Strassen / Verkehrswege					5'999.25	
3142.01	Unterhalt Gewässer	13'427.40		11'000.00			
3170.01	Reisekosten und Spesen	108.00		200.00			
3300.20	Planmässige Abschreibungen Wasserbau	5'870.79		4'700.00		5'126.53	
3632.01	Beiträge an Gemeinden und Gemeindeverbände	1'488.00		1'490.00		1'488.00	
4611.01	Entschädigungen von Kantonen und Konkordaten		14'350.60		3'300.00		
745	Naturgefahren	1'210.35		4'500.00		706.55	
	Nettoaufwand		1'210.35		4'500.00		706.55
7450	Naturgefahren	1'210.35		4'500.00		706.55	
3134.01	Sachversicherungsprämien			4'500.00			
3143.01	Unterhalt übrige Tiefbauten	243.40					
3611.01	Entschädigungen an Kantone und Konkordate	966.95					
3635.01	Beiträge an private Unternehmungen					706.55	
77	Übriger Umweltschutz	106'683.79	47'663.60	103'025.00	40'665.00	68'295.07	15'839.15
	Nettoaufwand		59'020.19		62'360.00		52'455.92
771	Friedhof und Bestattung	89'983.45	31'067.60	82'505.00	20'535.00	66'295.07	15'839.15
	Nettoaufwand		58'915.85		61'970.00		50'455.92
7710	Friedhof und Bestattung allgemein	89'983.45	31'067.60	82'505.00	20'535.00	66'295.07	15'839.15
3001.01	Tag- und Sitzungsgelder an Behörden			320.00		721.65	
3010.01	Löhne des Verwaltungs- und Betriebspersonals	700.15					
3050.01	AG-Beiträge AHV, IV, EO, ALV, Verwaltungskosten	-2.75					
3053.01	AG-Beiträge an Unfallversicherungen	0.80					
3054.01	AG-Beiträge an Familienausgleichskasse	-0.65					
3101.01	Betriebs- und Verbrauchsmaterial	80.80		100.00		102.70	
3111.01	Anschaffungen Maschinen, Geräte und Fahrzeuge	207.75		1'200.00		305.20	

Erfolgsrechnung

		Rechnung 2023		Budget 2023		Rechnung 2022	
		Aufwand	Ertrag	Aufwand	Ertrag	Aufwand	Ertrag
3120.01	Ver- und Entsorgung Liegenschaften VV	5'958.80		2'300.00		1'298.00	
3130.01	Dienstleistungen Dritter	73'313.00		67'740.00		52'410.50	
3130.05	Dienstleistungen Dritter Grabunterhalt z.L. Grabfonds	4'679.80		4'700.00		6'115.15	
3134.01	Sachversicherungsprämien	255.10		400.00		240.47	
3144.01	Unterhalt Hochbauten Gebäude			50.00		66.00	
3199.01	Übriger Betriebsaufwand			650.00			
3300.10	Planmässige Abschreibungen Strassen / Verkehrswege	2'590.65		2'600.00		2'590.40	
3612.02	Interne Verrechnung DL SF Gemeinde			245.00		245.00	
3632.01	Beiträge an Gemeinden und Gemeindeverbände	2'200.00		2'200.00		2'200.00	
4240.01	Benützungsgebühren und Dienstleistungen		11'200.00		14'000.00		9'500.00
4260.01	Rückerstattungen Dritter		14'963.80				
4409.01	übrige Zinsen FV		94.60		10.00		44.90
4470.01	Pacht- und Mietzinse Liegenschaften VV		224.00		225.00		224.00
4893.01	Entnahme aus Fonds		4'585.20		6'300.00		6'070.25
779	Umweltschutz	16'700.34	16'596.00	20'520.00	20'130.00	2'000.00	
	Nettoaufwand		104.34		390.00		2'000.00
7790	Umweltschutz	7'555.10	7'946.00	10'630.00	10'630.00		
3130.01	Dienstleistungen Dritter	7'555.10		10'630.00			
4210.01	Gebühren für Amtshandlungen		7'946.00		10'630.00		
7791	Öffentliche Toilettenanlagen	2'000.00		2'000.00		2'000.00	
3632.01	Beiträge an Gemeinden und Gemeindeverbände	2'000.00		2'000.00		2'000.00	
7792	Hundetoiletten	7'145.24	8'650.00	7'890.00	9'500.00		
3001.01	Tag- und Sitzungsgelder an Behörden	57.15					
3010.01	Löhne des Verwaltungs- und Betriebspersonals	3'566.50		3'350.00			
3050.01	AG-Beiträge AHV, IV, EO, ALV, Verwaltungskosten	230.50					
3052.01	AG-Beiträge an Pensionskassen	271.45					
3053.01	AG-Beiträge an Unfallversicherungen	27.34					
3054.01	AG-Beiträge an Familienausgleichskasse	53.25					
3055.01	AG-Beiträge an Krankentaggeldversicherungen	23.05					
3101.01	Betriebs- und Verbrauchsmaterial	71.10		800.00			
3111.01	Anschaffungen Maschinen, Geräte und Fahrzeuge	2'644.90		700.00			
3181.01	Tatsächliche Forderungsverluste	200.00		40.00			
3910.01	Interne Verrechnung von Dienstleistungen			3'000.00			
4033.01	Hundetaxe		8'650.00		9'500.00		
79	Raumordnung	27'999.85		24'946.00		24'728.65	

Erfolgsrechnung

		Rechnung 2023		Budget 2023		Rechnung 2022	
		Aufwand	Ertrag	Aufwand	Ertrag	Aufwand	Ertrag
	Nettoaufwand		27'999.85		24'946.00		24'728.65
790	Raumordnung	27'999.85		24'946.00		24'728.65	
	Nettoaufwand		27'999.85		24'946.00		24'728.65
7900	Raumordnung allgemein	16'398.45		12'900.00		14'942.65	
3131.01	Planungen und Projektierungen Dritter			1'500.00			
3320.90	Planmässige Abschreibungen übrige immaterielle Anlagen	16'398.45		11'400.00		14'942.65	
7907	Regionalkonferenzen	11'601.40		12'046.00		9'786.00	
3634.01	Beiträge an öffentliche Unternehmungen	11'601.40		12'046.00		9'786.00	
8	Volkswirtschaft	26'933.45	85'978.70	39'584.00	103'890.00	32'311.05	96'540.49
	Nettoertrag	59'045.25		64'306.00		64'229.44	
81	Landwirtschaft	9'374.15		18'894.00	9'250.00	19'647.68	6'791.55
	Nettoaufwand		9'374.15		9'644.00		12'856.13
811	Verwaltung, Vollzug und Kontrolle	9'374.15		18'894.00	9'250.00	19'647.68	6'791.55
	Nettoaufwand		9'374.15		9'644.00		12'856.13
8110	Verwaltung, Vollzug und Kontrolle	7'515.00		11'305.00		10'388.48	
3001.01	Tag- und Sitzungsgelder an Behörden	2'000.00		80.00			
3010.01	Löhne des Verwaltungs- und Betriebspersonals	3'842.60		6'000.00		8'113.20	
3050.01	AG-Beiträge AHV, IV, EO, ALV, Verwaltungskosten	378.25		500.00		651.65	
3053.01	AG-Beiträge an Unfallversicherungen	14.50		85.00		-31.13	
3054.01	AG-Beiträge an Familienausgleichskasse	87.65		120.00		150.76	
3170.01	Reisekosten und Spesen	60.00		220.00		310.00	
3632.01	Beiträge an Gemeinden und Gemeindeverbände			3'000.00			
3635.01	Beiträge an private Unternehmungen	1'132.00		1'300.00		1'194.00	
8116	Verwaltung, Vollzug und Kontrolle	1'859.15		7'589.00	9'250.00	9'259.20	6'791.55
3001.01	Tag- und Sitzungsgelder an Behörden			40.00			
3010.01	Löhne des Verwaltungs- und Betriebspersonals			2'124.00		1'936.00	
3050.01	AG-Beiträge AHV, IV, EO, ALV, Verwaltungskosten			140.00			
3054.01	AG-Beiträge an Familienausgleichskasse			35.00			
3102.01	Drucksachen, Publikationen			150.00			
3130.01	Dienstleistungen Dritter	1'859.15		4'000.00		7'223.20	
3170.01	Reisekosten und Spesen			100.00		100.00	
3910.01	Interne Verrechnung von Dienstleistungen			1'000.00			

Erfolgsrechnung

		Rechnung 2023		Budget 2023		Rechnung 2022	
		Aufwand	Ertrag	Aufwand	Ertrag	Aufwand	Ertrag
4612.01	Entschädigungen von Gemeinden und -verbänden				9'250.00		6'791.55
84	Tourismus	1'561.65	9.00	6'500.00	100.00		11.20
	Nettoaufwand		1'552.65		6'400.00		
	Nettoertrag					11.20	
840	Tourismus	1'561.65	9.00	6'500.00	100.00		11.20
	Nettoaufwand		1'552.65		6'400.00		
	Nettoertrag					11.20	
8400	Tourismus	1'561.65	9.00	6'500.00	100.00		11.20
3102.01	Drucksachen, Publikationen	1'561.65		6'500.00			
4250.01	Erlös aus Wasserverkauf Verbrauchsgebühren		9.00				11.20
4250.02	Verkäufe				100.00		
86	Banken und Versicherungen	3'500.00	7'200.00	3'500.00	7'200.00	3'500.00	7'200.00
	Nettoertrag	3'700.00		3'700.00		3'700.00	
860	Banken und Versicherungen	3'500.00	7'200.00	3'500.00	7'200.00	3'500.00	7'200.00
	Nettoertrag	3'700.00		3'700.00		3'700.00	
8600	Banken und Versicherungen	3'500.00	7'200.00	3'500.00	7'200.00	3'500.00	7'200.00
3910.01	Interne Verrechnung von Dienstleistungen	3'500.00		3'500.00		3'500.00	
4635.01	Beiträge von privaten Unternehmungen		7'200.00		7'200.00		7'200.00
87	Brennstoffe und Energie	12'497.65	78'769.70	10'690.00	87'340.00	9'163.37	82'537.74
	Nettoertrag	66'272.05		76'650.00		73'374.37	
871	Elektrizität		70'099.50		73'500.00		75'250.45
	Nettoertrag	70'099.50		73'500.00		75'250.45	
8710	Elektrizität allgemein		70'099.50		73'500.00		75'250.45
4120.01	Konzessionen		70'099.50		73'500.00		75'250.45
879	Energie	12'497.65	8'670.20	10'690.00	13'840.00	9'163.37	7'287.29
	Nettoaufwand		3'827.45				1'876.08
	Nettoertrag			3'150.00			
8791	Fernwärmebetrieb Energie [GdeBetr]	12'497.65	8'670.20	10'690.00	13'840.00	9'163.37	7'287.29
3001.01	Tag- und Sitzungsgelder an Behörden	800.00					

Erfolgsrechnung

		Rechnung 2023		Budget 2023		Rechnung 2022	
		Aufwand	Ertrag	Aufwand	Ertrag	Aufwand	Ertrag
3050.01	AG-Beiträge AHV, IV, EO, ALV, Verwaltungskosten	34.90					
3054.01	AG-Beiträge an Familienausgleichskasse	8.10					
3120.01	Ver- und Entsorgung Liegenschaften VV	6'886.45		3'600.00		8'378.62	
3134.01	Sachversicherungsprämien	69.80		130.00		61.50	
3144.01	Unterhalt Hochbauten Gebäude	4'684.00		3'960.00		723.25	
3170.01	Reisekosten und Spesen	14.40					
3320.90	Planmässige Abschreibungen übrige immaterielle Anlagen			3'000.00			
4260.01	Rückerstattungen Dritter		8'670.20		13'840.00		7'287.29
9	Finanzen und Steuern	885'282.68	5'053'779.21	563'552.00	5'064'541.00	892'769.11	4'907'131.43
	Nettoertrag	4'168'496.53		4'500'989.00		4'014'362.32	
91	Steuern	27'975.26	3'496'097.56	17'150.00	3'265'445.00	30'095.55	3'407'128.70
	Nettoertrag	3'468'122.30		3'248'295.00		3'377'033.15	
910	Steuern	27'975.26	3'496'097.56	17'150.00	3'265'445.00	30'095.55	3'407'128.70
	Nettoertrag	3'468'122.30		3'248'295.00		3'377'033.15	
9100	Allgemeine Gemeindesteuern	22'359.20	3'038'402.96	17'000.00	2'982'385.00	26'868.45	3'009'085.75
3181.01	Tatsächliche Forderungsverluste	22'359.20		17'000.00		26'868.45	
4000.01	Einkommenssteuern		2'688'019.70		2'716'935.00		2'723'304.10
4000.40	Aktive Steuerauscheidungen Einkommen		35'179.35		35'000.00		33'518.15
4000.50	Passive Steuerauscheidungen Einkommen		-68'009.15		-75'000.00		-67'611.95
4000.60	Pauschale Steueranrechnungen natürliche Personen				-500.00		-1'050.00
4000.70	Rückstellungen Gemeindesteuerteilungen		56'050.00				-44'850.00
4001.01	Vermögenssteuern		245'535.60		259'455.00		276'290.45
4001.20	Nachsteuern und Bussen Vermögenssteuern		13.90		3'000.00		16.35
4001.40	Aktive Steuerauscheidungen Vermögen		14'711.75		13'000.00		15'394.65
4001.50	Passive Steuerauscheidungen Vermögen		-16'243.20		-10'000.00		-17'750.20
4002.01	Quellensteuern		22'539.70		15'000.00		21'767.45
4002.10	Quellensteuern BGSA		593.30				583.25
4010.01	Gewinnsteuern		35'616.25		10'000.00		32'403.15
4010.40	Aktive Steuerauscheidungen Gewinnsteuern		32'128.75		15'000.00		41'580.50
4010.50	Passive Steuerauscheidungen Gewinnsteuern		-13'295.85		-1'000.00		-4'720.90
4011.01	Kapitalsteuern		229.85		500.00		108.80
4011.40	Aktive Steuerauscheidungen Kapitalsteuern		33.15		20.00		101.95
4011.50	Passive Steuerauscheidungen Kapitalsteuern		-40.50		-25.00		
4029.01	Eingang abgeschriebener Steuern		5'340.36		1'000.00		
9101	Sondersteuern	5'340.36	155'603.30		55'000.00	2'991.50	156'564.30

Erfolgsrechnung

		Rechnung 2023		Budget 2023		Rechnung 2022	
		Aufwand	Ertrag	Aufwand	Ertrag	Aufwand	Ertrag
3181.01	Tatsächliche Forderungsverluste	5'340.36				2'991.50	
4000.80	Lotteriegewinnsteuern						580.00
4021.01	Liegenschaftssteuern		-509.85				
4022.01	Grundstückgewinnsteuern		86'766.30		20'000.00		72'261.65
4022.10	Sonderveranlagungen		66'363.65		30'000.00		79'151.25
4029.01	Eingang abgeschriebener Steuern		2'983.20		5'000.00		4'571.40
9102	Liegenschaftssteuern	175.70	302'141.30	150.00	228'060.00	153.35	232'778.65
3181.01	Tatsächliche Forderungsverluste	175.70		150.00		153.35	
4021.01	Liegenschaftssteuern		302'141.30		228'000.00		232'778.65
4029.01	Eingang abgeschriebener Steuern				60.00		
9103	Hundetaxe	100.00	-50.00			82.25	8'700.00
3181.01	Tatsächliche Forderungsverluste	100.00				82.25	
4033.01	Hundetaxe		-50.00				8'700.00
93	Finanz- und Lastenausgleich	299'788.00	1'341'837.00	302'089.00	1'317'853.00	303'331.00	1'295'173.00
	Nettoertrag	1'042'049.00		1'015'764.00		991'842.00	
930	Finanz- und Lastenausgleich	299'788.00	1'341'837.00	302'089.00	1'317'853.00	303'331.00	1'295'173.00
	Nettoertrag	1'042'049.00		1'015'764.00		991'842.00	
9300	Finanz- und Lastenausgleich	299'788.00	1'341'837.00	302'089.00	1'317'853.00	303'331.00	1'295'173.00
3621.60	Lastenausgleich an Kanton LA Neue Aufgabenteilung	299'788.00		302'089.00		303'331.00	
4621.50	Innerkant. Finanzausgleich Mindestausstattung		425'793.00		413'768.00		402'817.00
4621.61	Innerkant. Finanzausgleich Geotopo. Zuschuss		283'760.00		281'000.00		292'892.00
4621.62	Innerkant. Finanzausgleich Soziodemo. Zuschuss		9'331.00		12'000.00		
4622.70	Innerkant. Finanzausgleich Disparitätenabbau		622'953.00		611'085.00		599'464.00
95	Ertragsanteile, übrige		8'620.65		16'500.00		4'698.45
	Nettoertrag	8'620.65		16'500.00		4'698.45	
950	Ertragsanteile, übrige		8'620.65		16'500.00		4'698.45
	Nettoertrag	8'620.65		16'500.00		4'698.45	
9500	Ertragsanteile, übrige		8'620.65		16'500.00		4'698.45
4024.01	Erbschafts- und Schenkungssteuern		6'307.85		15'000.00		2'907.85
4600.01	Anteil an direkter Bundessteuer		2'312.80		1'500.00		1'790.60
96	Vermögens- und Schuldenverwaltung	136'153.54	126'418.29	91'223.00	120'976.00	86'472.51	119'168.37

Erfolgsrechnung

		Rechnung 2023		Budget 2023		Rechnung 2022	
		Aufwand	Ertrag	Aufwand	Ertrag	Aufwand	Ertrag
	Nettoaufwand		9'735.25				
	Nettoertrag			29'753.00		32'695.86	
961	Zinsen	58'642.77	33'730.64	8'507.00	28'840.00	15'663.08	28'244.52
	Nettoaufwand		24'912.13				
	Nettoertrag			20'333.00		12'581.44	
9610	Zinsen	58'642.77	33'730.64	8'507.00	28'840.00	15'663.08	28'244.52
3181.01	Tatsächliche Forderungsverluste	335.40		425.00		437.95	
3400.01	Verzinsung laufende Verbindlichkeiten			35.00			
3401.01	Verzinsung kurzfristige Finanzverbindlichkeiten	7'436.92		500.00		1'209.83	
3406.01	Verzinsung langfristige Finanzverbindlichkeiten	30'897.10		5'300.00		6'800.00	
3409.01	Zinsaufwand	1'350.30		17.00		452.70	
3409.02	Übrige Passivzinsen Sonderrechnungen	15'754.70		230.00		5'419.40	
3499.01	Vergütungszinse Steuern	2'868.35		2'000.00		1'343.20	
4401.01	Zinsen Forderungen und Kontokorrente		11'397.89		7'600.00		6'605.67
4409.01	übrige Zinsen FV		1'091.90				398.00
4940.01	Interne Verrechnung von kalk.Zinsen und Finanzaufwand		21'240.85		21'240.00		21'240.85
963	Liegenschaften des Finanzvermögens	75'938.05	92'687.65	82'416.00	92'136.00	70'132.21	90'923.85
	Nettoertrag	16'749.60		9'720.00		20'791.64	
9630	Liegenschaften des Finanzvermögens	75'938.05	92'687.65	82'416.00	92'136.00	70'132.21	90'923.85
3001.01	Tag- und Sitzungsgelder an Behörden	1'260.00		900.00		480.00	
3010.01	Löhne des Verwaltungs- und Betriebspersonals			540.00		340.00	
3050.01	AG-Beiträge AHV, IV, EO, ALV, Verwaltungskosten	5.10					
3053.01	AG-Beiträge an Unfallversicherungen					-1.05	
3054.01	AG-Beiträge an Familienausgleichskasse	1.20					
3102.01	Drucksachen, Publikationen	1'004.30		390.00			
3430.01	Baulicher Unterhalt Liegenschaften FV	8'462.50				75.40	
3431.01	Nicht baulicher Unterhalt Liegenschaften FV	3'557.00		9'610.00		5'726.05	
3439.01	Wasser, Abwasser, Energie, Heizmaterial, Versicherungen	14'971.30		26'286.00		18'822.66	
3893.01	Einlagen in Vorfinanzierungen des EK	22'784.15		20'800.00		20'796.65	
3910.01	Interne Verrechnung von Dienstleistungen	2'651.65		2'650.00		2'651.65	
3940.01	Interne Verrechnung v. kalk. Zinsen und Finanzaufwand	21'240.85		21'240.00		21'240.85	
4260.01	Rückerstattungen Dritter		13'394.95		11'320.00		12'800.00
4430.01	Pacht- und Mietzinse Liegenschaften FV		72'576.00		75'816.00		75'816.00
4893.01	Entnahme aus Fonds		6'716.70		5'000.00		2'307.85
969	Finanzvermögen	1'572.72		300.00		677.22	

Erfolgsrechnung

		Rechnung 2023		Budget 2023		Rechnung 2022	
		Aufwand	Ertrag	Aufwand	Ertrag	Aufwand	Ertrag
	Nettoaufwand		1'572.72		300.00		677.22
9690	Finanzvermögen	1'572.72		300.00		677.22	
3180.01	Wertberichtigungen auf Forderungen	1'572.72				677.22	
3410.01	Abschreibungen Finanzvermögen			100.00			
3499.02	übriger Finanzaufwand			200.00			
97	Rückverteilungen		532.75		250.00		689.95
	Nettoertrag	532.75		250.00		689.95	
971	Rückverteilungen aus CO2-Abgabe		532.75		250.00		689.95
	Nettoertrag	532.75		250.00		689.95	
9710	Rückverteilung aus CO2-Abgabe		532.75		250.00		689.95
4699.10	Rückverteilung CO2-Abgabe		532.75		250.00		689.95
99	Nicht aufgeteilte Posten	421'365.88	80'272.96	153'090.00	343'517.00	472'870.05	80'272.96
	Nettoaufwand		341'092.92				392'597.09
	Nettoertrag			190'427.00			
990	Nicht aufgeteilte Posten	159'494.02		153'090.00		425'400.40	
	Nettoaufwand		159'494.02		153'090.00		425'400.40
9900	Nicht aufgeteilte Posten	6'402.14				272'308.42	
3894.01	Einlage in finanzpolitische Reserve	6'402.14				272'308.42	
9901	Abschreibung bestehendes Verwaltungsvermögen	153'091.88		153'090.00		153'091.98	
3300.90	Planmässige Abschreibungen übrige Sachanlagen	153'091.88		153'090.00		153'091.98	
995	Neutrale Aufwendungen und Erträge		80'272.96		81'840.00		80'272.96
	Nettoertrag	80'272.96		81'840.00		80'272.96	
9950	Neutrale Aufwendungen und Erträge		80'272.96		81'840.00		80'272.96
4896.01	Entnahmen aus Neubewertungsreserven		80'272.96		81'840.00		80'272.96
999	Abschluss	261'871.86			261'677.00	47'469.65	
	Nettoaufwand		261'871.86				47'469.65
	Nettoertrag			261'677.00			
9990	Abschluss	261'871.86			261'677.00	47'469.65	

Erfolgsrechnung

		Rechnung 2023		Budget 2023		Rechnung 2022	
		Aufwand	Ertrag	Aufwand	Ertrag	Aufwand	Ertrag
9000.01	Ertragsüberschuss	261'871.86				47'469.65	
9011.01	Abschluss Spezialfinanzierung im EK, Aufwandüberschuss				261'677.00		

Erfolgsrechnung

		Rechnung 2023		Budget 2023		Rechnung 2022	
		Aufwand	Ertrag	Aufwand	Ertrag	Aufwand	Ertrag
	Erfolgsrechnung	6'340'134.01	6'340'134.01	6'367'202.00	6'367'202.00	6'194'691.97	6'194'691.97
3	Aufwand	5'954'814.17		6'367'202.00		6'043'914.93	
30	Personalaufwand	1'053'577.80		1'072'225.00		1'028'494.30	
300	Behörden und Kommissionen	76'570.00		75'040.00		54'402.30	
3000	Löhne, Tag- und Sitzungsgelder an Behörden und Kommis..	37'400.00		37'400.00		26'380.00	
3001	Vergütungen an Behörden u.Kommissionen	39'170.00		37'640.00		28'022.30	
301	Löhne des Verwaltungs- und Betriebspersonals	826'242.15		837'837.00		859'647.98	
3010	Löhne des Verwaltungs- und Betriebspersonals	826'242.15		837'837.00		859'647.98	
305	Arbeitgeberbeiträge	119'024.60		133'368.00		101'310.57	
3050	AG-Beitr.AHV,IV,EO,ALV,Verwaltungskosten	52'883.65		59'187.00		52'522.20	
3052	AG-Beiträge an Pensionskassen	41'024.85		42'950.00		39'337.30	
3053	AG-Beiträge an Unfallversicherungen	7'998.65		10'178.00		2'255.60	
3054	AG-Beiträge an Familienausgleichskasse	12'268.25		15'984.00		10'794.12	
3055	AG-Beiträge an Krankentaggeldvers.	4'849.20		5'069.00		-3'598.65	
309	Übriger Personalaufwand	31'741.05		25'980.00		13'133.45	
3090	Aus- und Weiterbildung des Personals	23'715.30		23'580.00		11'403.05	
3091	Personalwerbung	6'863.55		1'500.00		1'730.40	
3099	Übriger Personalaufwand	1'162.20		900.00			
31	Sach- und übriger Betriebsaufwand	1'233'329.26		1'318'454.00		1'116'316.01	
310	Material- und Warenaufwand	205'168.10		233'930.00		236'867.78	
3100	Büromaterial	5'231.10		5'000.00		4'749.35	
3101	Betriebs-, Verbrauchsmaterial	121'603.80		137'400.00		145'377.71	
3102	Drucksachen, Publikationen	17'081.50		27'285.00		25'461.30	
3103	Fachliteratur, Zeitschriften	3'077.20		3'485.00		1'735.80	
3104	Lehrmittel	58'174.50		60'760.00		59'543.62	
311	Nicht aktivierbare Anlagen	97'317.75		95'790.00		77'318.11	
3110	Büromöbel und Geräte	10'672.40		9'100.00		24'456.91	
3111	Maschinen, Geräte und Fahrzeuge	16'731.25		23'600.00		14'633.35	
3112	Kleider, Wäsche, Vorhänge	25'613.95		27'200.00		5'798.80	
3113	Hardware	44'300.15		35'890.00		14'737.30	

Erfolgsrechnung

		Rechnung 2023		Budget 2023		Rechnung 2022	
		Aufwand	Ertrag	Aufwand.	Ertrag	Aufwand	Ertrag
3119	Übrige nicht aktivierbare Anlagen					17'691.75	
312	Ver- und Entsorgung Liegenschaften Verwaltungsverm..	72'463.15		96'985.00		80'593.41	
3120	Ver- und Entsorgung Liegenschaften Verwaltungsvermögen	72'463.15		96'985.00		80'593.41	
313	Dienstleistungen und Honorare	294'982.11		357'277.00		263'287.68	
3130	Dienstleistungen Dritter	196'320.96		203'972.00		167'942.57	
3131	Planungen und Projektierungen Dritter			1'500.00			
3132	Honor.ext.Berater,Gutachter,Fachexp.etc.	50'166.15		94'920.00		50'868.02	
3134	Sachversicherungsprämien	34'214.85		43'215.00		29'805.34	
3136	Honorare privatärztlicher Tätigkeit	6'855.00		4'000.00		6'974.80	
3137	Steuern und Abgaben	7'425.15		9'670.00		7'696.95	
314	Baulicher Unterhalt und betrieblicher Unterhalt	266'185.90		295'310.00		247'817.63	
3140	Unterhalt an Grundstücken					288.55	
3141	Unterhalt Strassen/Verkehrswege	125'099.20		142'200.00		138'490.33	
3142	Unterhalt Wasserbau	13'427.40		11'000.00			
3143	Unterhalt übrige Tiefbauten	81'485.80		111'730.00		74'621.15	
3144	Unterhalt Hochbauten, Gebäude	46'173.50		30'380.00		34'417.60	
315	Unterhalt Mobilien u.immater.Anlagen	146'639.15		105'435.00		93'814.31	
3150	Unterhalt Büromöbel und Geräte	7'793.70		7'250.00		4'654.75	
3151	Unterh.App.,Masch.,Geräte,Fahrz.,Werkz.	38'721.85		52'535.00		54'404.45	
3158	Unterhalt immaterielle Anlagen	99'241.00		44'150.00		34'755.11	
3159	Unterhalt übrige mobile Anlagen	882.60		1'500.00			
316	Mieten, Leasing, Pachten, Benützungsggeb.	32'533.92		28'658.00		26'547.66	
3160	Miete und Pacht Liegenschaften	1'980.00		1'990.00		1'989.25	
3161	Mieten, Benützungskosten Anlagen	30'553.92		26'668.00		24'558.41	
317	Spesenentschädigungen	39'417.35		38'912.00		21'822.91	
3170	Reisekosten und Spesen	14'008.65		8'542.00		7'411.81	
3171	Exkursionen, Schulreisen und Lager	25'408.70		30'370.00		14'411.10	
318	Wertberichtigungen auf Forderungen	35'643.63		19'255.00		33'094.02	
3180	Wertberichtigungen auf Forderungen	1'572.72				677.22	
3181	Tatsächliche Forderungsverluste	34'070.91		19'255.00		32'416.80	
319	Verschiedener Betriebsaufwand	42'978.20		46'902.00		35'152.50	
3190	Schadenersatzleistungen					1'000.00	

Erfolgsrechnung

		Rechnung 2023		Budget 2023		Rechnung 2022	
		Aufwand	Ertrag	Aufwand	Ertrag	Aufwand	Ertrag
3199	Übriger Betriebsaufwand	42'978.20		46'902.00		34'152.50	
33	Abschreibungen Verwaltungsvermögen	379'730.38		370'015.00		355'479.05	
330	Sachanlagen VV	316'799.95		313'730.00		306'653.62	
3300	Planm.Abschreibungen Sachanlagen	316'799.95		313'730.00		306'653.62	
332	Abschreibungen immaterielle Anlagen	62'930.43		56'285.00		48'825.43	
3320	Planm.Abschreibungen immat.Anlagen	62'930.43		56'285.00		48'825.43	
34	Finanzaufwand	86'385.97		44'278.00		40'247.24	
340	Zinsaufwand	56'526.82		6'082.00		14'279.93	
3400	Verzinsung laufende Verbindlichkeiten			35.00			
3401	Verzins.kurzfr.Finanzverbindlichkeiten	7'436.92		500.00		1'209.83	
3406	Verzins.langfr.Finanzverbindlichkeiten	30'897.10		5'300.00		6'800.00	
3409	Übrige Passivzinsen	18'192.80		247.00		6'270.10	
341	Realisierte Kursverluste			100.00			
3410	Real.Kursverluste auf Finanzanlagen FV			100.00			
343	Liegenschaftenaufwand Finanzvermögen	26'990.80		35'896.00		24'624.11	
3430	Baulicher Unterhalt Liegenschaften FV	8'462.50				75.40	
3431	Nicht baul.Unterhalt Liegenschaften FV	3'557.00		9'610.00		5'726.05	
3439	Übriger Liegenschaftsaufwand FV	14'971.30		26'286.00		18'822.66	
349	Verschiedener Finanzaufwand	2'868.35		2'200.00		1'343.20	
3499	Übriger Finanzaufwand	2'868.35		2'200.00		1'343.20	
35	Einlagen in Fonds und Spezialfinanzierungen	157'965.95		148'820.00		166'525.90	
351	Einlagen in Fonds u.Spez.fin.im EK	157'965.95		148'820.00		166'525.90	
3510	Einlagen in Spezialfinanzierungen EK	157'965.95		148'820.00		166'525.90	
36	Transferaufwand	2'907'476.37		3'284'860.00		2'906'536.47	
361	Entschädigungen an Gemeinwesen	1'813'079.75		2'061'013.00		1'789'734.20	
3611	Entschädigungen an Kantone u. Konkordate	1'439'761.20		1'421'135.00		1'350'545.10	
3612	Entsch.an Gde. und Gde.verbände	373'318.55		639'878.00		439'189.10	

Erfolgsrechnung

		Rechnung 2023		Budget 2023		Rechnung 2022	
		Aufwand	Ertrag	Aufwand	Ertrag	Aufwand	Ertrag
362	Finanz- und Lastenausgleich	299'788.00		302'089.00		303'331.00	
3621	Finanz- und Lastenausgleich an Kanton	299'788.00		302'089.00		303'331.00	
363	Beiträge an Gemeinwesen und Dritte	789'773.75		916'908.00		808'636.90	
3631	Beiträge an Kantone und Konkordate	488'740.00		527'116.00		493'713.00	
3632	Beiträge an Gemeinden und Gde.verbände	177'410.20		222'237.00		186'294.80	
3634	Beiträge an öffentliche Unternehmungen	17'418.70		17'946.00		15'603.30	
3635	Beiträge an private Unternehmungen	23'544.00		26'411.00		24'586.55	
3636	Beitr.an priv.Organisat.o.Erwerbszweck	80'052.25		116'798.00		86'363.20	
3637	Beiträge an private Haushalte	2'608.60		6'400.00		2'076.05	
364	Wertberichtigungen Darlehen VV	4'000.00		4'000.00		4'000.00	
3640	Wertberichtigungen Darlehen VV	4'000.00		4'000.00		4'000.00	
366	Abschreibungen Investitionsbeiträge	834.87		850.00		834.37	
3660	Planm.Abschreibungen Investitionsbeitr.	834.87		850.00		834.37	
38	Ausserordentlicher Aufwand	29'598.39		20'810.00		293'242.07	
389	Einlagen in das Eigenkapital	29'598.39		20'810.00		293'242.07	
3893	Einlagen in Vorfinanzierungen des EK	23'196.25		20'810.00		20'933.65	
3894	Einlagen in finanzpolitische Reserven	6'402.14				272'308.42	
39	Interne Verrechnungen	106'750.05		107'740.00		137'073.89	
391	Dienstleistungen	85'509.20		86'500.00		115'833.04	
3910	Int.Verr.von Dienstleistungen	85'509.20		86'500.00		115'833.04	
394	Kalk.Zinsen u.Finanzaufwand	21'240.85		21'240.00		21'240.85	
3940	Int.Verr.von kalk.Zinsen u.Finanzaufw.	21'240.85		21'240.00		21'240.85	
4	Ertrag		6'331'063.55		6'020'025.00		6'169'706.03
40	Fiskalertrag		3'511'055.41		3'289'945.00		3'410'036.55
400	Direkte Steuern natürliche Personen		2'978'390.95		2'956'890.00		2'940'192.25
4000	Einkommenssteuern natürliche Personen		2'711'239.90		2'676'435.00		2'643'890.30
4001	Vermögenssteuern natürliche Personen		244'018.05		265'455.00		273'951.25
4002	Quellensteuern natürliche Personen		23'133.00		15'000.00		22'350.70

Erfolgsrechnung

		Rechnung 2023		Budget 2023		Rechnung 2022	
		Aufwand	Ertrag	Aufwand	Ertrag	Aufwand	Ertrag
401	Direkte Steuern juristische Personen		54'671.65		24'495.00		69'473.50
4010	Gewinnsteuern juristische Personen		54'449.15		24'000.00		69'262.75
4011	Kapitalsteuern juristische Personen		222.50		495.00		210.75
402	Übrige direkte Steuern		469'392.81		299'060.00		391'670.80
4021	Grundsteuern		301'631.45		228'000.00		232'778.65
4022	Vermögensgewinnsteuern		153'129.95		50'000.00		151'412.90
4024	Erbschafts- und Schenkungssteuern		6'307.85		15'000.00		2'907.85
4029	Eingang abgeschriebene Steuern		8'323.56		6'060.00		4'571.40
403	Besitz- und Aufwandsteuern		8'600.00		9'500.00		8'700.00
4033	Hundesteuer		8'600.00		9'500.00		8'700.00
41	Regalien und Konzessionen		70'099.50		73'500.00		75'250.45
412	Konzessionen		70'099.50		73'500.00		75'250.45
4120	Konzessionen		70'099.50		73'500.00		75'250.45
42	Entgelte		840'251.78		773'925.00		835'960.21
420	Ersatzabgaben		90'667.85		81'000.00		77'145.80
4200	Ersatzabgaben		90'667.85		81'000.00		77'145.80
421	Gebühren für Amtshandlungen		40'847.95		50'630.00		20'131.47
4210	Gebühren für Amtshandlungen		40'847.95		50'630.00		20'131.47
424	Benützungsgebühren u.Dienstleistungen		631'982.82		401'995.00		473'131.55
4240	Benützungsgebühren und Dienstleistungen		631'982.82		401'995.00		473'131.55
425	Erlös aus Verkäufen		1'928.15		189'800.00		215'589.50
4250	Verkäufe		1'928.15		189'800.00		215'589.50
426	Rückererstattungen		71'860.01		49'500.00		48'521.89
4260	Rückerstattungen und Kostenbeteiligungen Dritter		71'860.01		49'500.00		48'521.89
427	Bussen		2'965.00		1'000.00		1'440.00
4270	Bussen		2'965.00		1'000.00		1'440.00
44	Finanzertrag		121'217.09		99'519.00		106'036.17

Erfolgsrechnung

		Rechnung 2023		Budget 2023		Rechnung 2022	
		Aufwand	Ertrag	Aufwand	Ertrag	Aufwand	Ertrag
440	Zinsertrag		28'339.09		7'840.00		12'467.97
4401	Zinsen Forderungen und Kontokorrente		11'397.89		7'600.00		6'605.67
4409	Übrige Zinsen von Finanzvermögen		16'941.20		240.00		5'862.30
443	Liegenschaftenertrag FV		72'576.00		75'816.00		75'816.00
4430	Pacht- und Mietzinse Liegenschaften FV		72'576.00		75'816.00		75'816.00
447	Liegenschaftenertrag VV		20'302.00		15'863.00		17'752.20
4470	Pacht- und Mietzinse Liegenschaften VV		14'302.00		12'513.00		12'512.20
4472	Vergüt.für Benützungen Liegenschaften VV		6'000.00		3'350.00		5'240.00
45	Entnahmen Fonds u.Spezialfinanzierungen		75'515.12		65'005.00		45'914.23
451	Entnahmen aus Fonds u.Spez.fin.EK		75'515.12		65'005.00		45'914.23
4510	Entnahmen aus Spezialfinanzierungen d.EK		75'515.12		65'005.00		45'914.23
46	Transferertrag		1'514'599.74		1'517'251.00		1'470'783.47
460	Ertragsanteile		2'312.80		1'500.00		1'790.60
4600	Anteil an Bundeserträgen		2'312.80		1'500.00		1'790.60
461	Entschädigungen von Gemeinwesen		98'248.24		130'598.00		104'184.82
4611	Entsch. von Kantonen u. Konkordaten		45'223.44		57'450.00		31'513.88
4612	Entsch.v.Gemeinden u.Gde.verbänden		53'024.80		73'148.00		72'670.94
462	Finanz- und Lastenausgleich		1'341'837.00		1'317'853.00		1'295'173.00
4621	Finanz- u.Lastenausgl. v.Kantonen u.Konkordaten		718'884.00		706'768.00		695'709.00
4622	Finanz-u.Lastenausgl.v.Gde.u.Gde.verbänden		622'953.00		611'085.00		599'464.00
463	Beiträge von Gemeinwesen und Dritten		71'668.95		67'050.00		68'945.10
4631	Beiträge von Kantonen u. Konkordaten		61'468.95		56'850.00		58'745.10
4632	Beiträge von Gemeinden u.Gde.verbänden		3'000.00		3'000.00		3'000.00
4635	Beiträge von privaten Unternehmungen		7'200.00		7'200.00		7'200.00
469	Übriger Transferertrag		532.75		250.00		689.95
4699	Rückverteilungen		532.75		250.00		689.95
48	Ausserordentlicher Ertrag		91'574.86		93'140.00		88'651.06
489	Entnahmen aus dem Eigenkapital		91'574.86		93'140.00		88'651.06

Erfolgsrechnung

		Rechnung 2023		Budget 2023		Rechnung 2022	
		Aufwand	Ertrag	Aufwand	Ertrag	Aufwand	Ertrag
4893	Entnahmen aus Vorfinanzierungen des EK		11'301.90		11'300.00		8'378.10
4896	Entnahmen aus Neubewertungsreserven		80'272.96		81'840.00		80'272.96
49	Interne Verrechnungen		106'750.05		107'740.00		137'073.89
491	Dienstleistungen		85'509.20		86'500.00		115'833.04
4910	Int.Verr.von Dienstleistungen		85'509.20		86'500.00		115'833.04
494	Kalk. Zinsen und Finanzaufwand		21'240.85		21'240.00		21'240.85
4940	Int. Verr. v. kalk. Zinsen und Finanzaufwand		21'240.85		21'240.00		21'240.85
9	Abschlusskonten	385'319.84	9'070.46	347'177.00	150'777.04	24'985.94	
90	Abschluss Erfolgsrechnung	385'319.84	9'070.46	347'177.00	150'777.04	24'985.94	
900	Abschluss Erfolgsrechnung	385'319.84	9'070.46	347'177.00	150'777.04	24'985.94	
9000	Ertragsüberschuss	261'871.86			47'469.65		
9010	Abschluss SF und Fonds im EK, Ertragsüberschuss	123'447.98			103'307.39		
9011	Abschluss SF und Fonds im EK, Aufwandüberschuss		9'070.46	347'177.00			24'985.94

Investitionsrechnung

		Rechnung 2023		Budget 2023		Rechnung 2022	
		Ausgaben	Einnahmen	Ausgaben	Einnahmen	Ausgaben	Einnahmen
	FUNKTIONALE GLIEDERUNG	425'967.25	425'967.25	623'000.00	623'000.00	827'932.90	827'932.90
0	Allgemeine Verwaltung	50'596.35				110'058.10	
	Nettoausgaben		50'596.35				110'058.10
02	Allgemeine Dienste	50'596.35				110'058.10	
	Nettoausgaben		50'596.35				110'058.10
022	Allgemeine Dienste	50'596.35				110'058.10	
	Nettoausgaben		50'596.35				110'058.10
0220	Allgemeine Dienste	50'596.35				110'058.10	
5060.01	Ersatz Informatik Hardware Verwaltung					17'998.40	
5200.01	Ersatz Informatik Software Verwaltung	50'596.35				92'059.70	
2	Bildung	19'032.60		55'000.00		31'670.05	1'520.05
	Nettoausgaben		19'032.60		55'000.00		30'150.00
21	Obligatorische Schule	19'032.60		55'000.00		31'670.05	1'520.05
	Nettoausgaben		19'032.60		55'000.00		30'150.00
212	Primarstufe	17'512.55				150.00	
	Nettoausgaben		17'512.55				150.00
2120	Primarstufe	17'512.55				150.00	
5060.01	Mobiliar Werke (PFAG)	17'512.55				150.00	
217	Schulliegenschaften	1'520.05		55'000.00		31'520.05	1'520.05
	Nettoausgaben		1'520.05		55'000.00		30'000.00
2170	Schulliegenschaften	1'520.05		55'000.00		31'520.05	1'520.05
5040.05	Umbau Lagerraum Geschirrgemeinschaft	1'520.05				31'520.05	
5040.06	SH Kaltacker, Ersatz Heizung			55'000.00			
6140.01	Rückerstattung Dritter, Hochbauten						1'520.05
6	Verkehr und Nachrichtenübermittlung	249'538.95		205'000.00		349'830.15	
	Nettoausgaben		249'538.95		205'000.00		349'830.15
61	Strassenverkehr	249'538.95		195'000.00		349'830.15	

Investitionsrechnung

		Rechnung 2023		Budget 2023		Rechnung 2022	
		Ausgaben	Einnahmen	Ausgaben	Einnahmen	Ausgaben	Einnahmen
	Nettoausgaben		249'538.95		195'000.00		349'830.15
615	Gemeindestrassen	249'538.95		195'000.00		349'830.15	
	Nettoausgaben		249'538.95		195'000.00		349'830.15
6150	Gemeindestrassen	249'538.95		195'000.00		349'830.15	
5010.07	Gemeindestrassen, Sanierung Bühlstrosse + Neubau Trottoir	49'840.60				2'542.25	
5010.10	Sanierung Lochbachstrasse Busswilstrasse					189'859.40	
5010.16	Staubfreimachung Hübeli			65'000.00			
5010.17	Belagsanierung Kaltacker (Hirschen-Luegstrasse)					33'542.10	
5010.18	Sanierung Rotenbaumegg, Leematt					46'294.25	
5010.19	Gemeindestrasse, Unwetterschäden					26'783.95	
5010.21	Belagssanierung Passäbnit	57'601.35		50'000.00			
5010.22	Belagsanierung Hirsegg	54'449.85		80'000.00			
5010.26	Belagssanierung Kehr	48'488.20					
5010.27	Belagssanierung Luegwald	39'158.95					
5060.01	Ersatz PW					50'808.20	
62	Öffentlicher Verkehr			10'000.00			
	Nettoausgaben				10'000.00		
629	Öffentlicher Verkehr			10'000.00			
	Nettoausgaben				10'000.00		
6290	Öffentlicher Verkehr			10'000.00			
5010.01	Buswendeplatz Oberdorf			10'000.00			
7	Umweltschutz und Raumordnung	90'878.05	6'969.20	303'000.00		204'488.20	113'181.65
	Nettoausgaben		83'908.85		303'000.00		91'306.55
71	Wasserversorgung	51'501.95		49'000.00		57'433.70	
	Nettoausgaben		51'501.95		49'000.00		57'433.70
710	Wasserversorgung	51'501.95		49'000.00		57'433.70	
	Nettoausgaben		51'501.95		49'000.00		57'433.70
7101	Wasserversorgung (Gemeindebetrieb)	51'501.95		49'000.00		57'433.70	
5031.04	Druckwasserleitung Mühleareal			49'000.00			
5031.05	Erweiterung Verbindungsleitung Kehr-Linden	22'647.05				55'058.70	

Investitionsrechnung

		Rechnung 2023		Budget 2023		Rechnung 2022	
		Ausgaben	Einnahmen	Ausgaben	Einnahmen	Ausgaben	Einnahmen
5031.08	Niederdorf, Brennerei Kramer Druckwasserleitung	28'854.90					
5291.01	Wasserversorgung GWP					2'375.00	
72	Abwasserentsorgung	12'435.50		254'000.00		39'638.40	81'203.35
	Nettoausgaben		12'435.50		254'000.00		
	Nettoeinnahmen					41'564.95	
720	Abwasserentsorgung	12'435.50		254'000.00		39'638.40	81'203.35
	Nettoausgaben		12'435.50		254'000.00		
	Nettoeinnahmen					41'564.95	
7201	Abwasserentsorgung (Gemeindebetrieb)	12'435.50		254'000.00		39'638.40	81'203.35
5032.01	Abwassersanierung Brüggen- Ferrenberg					939.20	
5032.03	Sanierung Leitungen + Schächte GEP Paket 1					34'853.60	
5032.06	Sanierung Leitungen + Schächte GEP Paket 2	12'435.50		254'000.00		3'845.60	
6310.01	Beiträge Abwassersanierungen						81'203.35
74	Verbauungen	21'118.75	6'969.20			89'235.55	31'978.30
	Nettoausgaben		14'149.55				57'257.25
741	Gewässerverbauungen	21'118.75	6'969.20			89'235.55	31'978.30
	Nettoausgaben		14'149.55				57'257.25
7410	Gewässerverbauungen	21'118.75	6'969.20			89'235.55	31'978.30
5020.02	Gewässerbau, Unwetterschäden Teil 1					69'967.25	
5020.03	Gewässerbau, Unwetterschäden Teil 2	21'118.75				770.80	
5020.04	Gewässerverbauung Junkholzbüchli					18'497.50	
6310.01	Investitionsbeitrag Kanton		6'969.20				31'978.30
79	Raumordnung	5'821.85				18'180.55	
	Nettoausgaben		5'821.85				18'180.55
790	Raumordnung	5'821.85				18'180.55	
	Nettoausgaben		5'821.85				18'180.55
7900	Raumordnung allgemein	5'821.85				18'180.55	
5290.01	Ortsplanung	5'821.85				18'180.55	
8	Volkswirtschaft	6'952.10	2'000.00			17'184.70	
	Nettoausgaben		4'952.10				17'184.70

Investitionsrechnung

		Rechnung 2023		Budget 2023		Rechnung 2022	
		Ausgaben	Einnahmen	Ausgaben	Einnahmen	Ausgaben	Einnahmen
87	Brennstoffe und Energie	6'952.10	2'000.00			17'184.70	
	Nettoausgaben		4'952.10				17'184.70
879	Energie	6'952.10	2'000.00			17'184.70	
	Nettoausgaben		4'952.10				17'184.70
8791	Fernwärmebetrieb Energie [Gemeindebetrieb]	6'952.10	2'000.00			17'184.70	
5290.01	Vorprojekt Heizzentrale Werkhof	6'952.10				17'184.70	
6370.01	Investitionsbeiträge von privaten Haushalten		2'000.00				
9	Finanzen und Steuern	8'969.20	416'998.05	60'000.00	623'000.00	114'701.70	713'231.20
	Nettoeinnahmen	408'028.85		563'000.00		598'529.50	
96	Vermögens- und Schuldenverwaltung			60'000.00			
	Nettoausgaben				60'000.00		
963	Liegenschaften des Finanzvermögens			60'000.00			
	Nettoausgaben				60'000.00		
9630	Liegenschaften des Finanzvermögens			60'000.00			
5040.05	WH Kaltacker 315, Ersatz Heizung			60'000.00			
99	Nicht aufgeteilte Posten	8'969.20	416'998.05		623'000.00	114'701.70	713'231.20
	Nettoeinnahmen	408'028.85		623'000.00		598'529.50	
999	Abschluss	8'969.20	416'998.05		623'000.00	114'701.70	713'231.20
	Nettoeinnahmen	408'028.85		623'000.00		598'529.50	
9990	Abschluss	8'969.20	416'998.05		623'000.00	114'701.70	713'231.20
5900.01	Passivierte Einnahmen	8'969.20				114'701.70	
6900.01	Aktiviert Ausgaben		416'998.05		623'000.00		713'231.20

Investitionsrechnung

		Rechnung 2023		Budget 2023		Rechnung 2022	
		Ausgaben	Einnahmen	Ausgaben	Einnahmen	Ausgaben	Einnahmen
	Investitionsrechnung	425'967.25	425'967.25	623'000.00	623'000.00	827'932.90	827'932.90
5	Investitionsausgaben	425'967.25		623'000.00		827'932.90	
50	Sachanlagen	353'627.75		623'000.00		583'431.25	
5010	Strassen/Verkehrswege	249'538.95		205'000.00		299'021.95	
5020	Wasserbau	21'118.75				89'235.55	
5031	Tiefbauten Wasserversorgung	51'501.95		49'000.00		55'058.70	
5032	Tiefbauten Abwasserentsorgung	12'435.50		254'000.00		39'638.40	
5040	Hochbauten	1'520.05		115'000.00		31'520.05	
5060	Mobilien	17'512.55				68'956.60	
52	Immaterielle Anlagen	63'370.30				129'799.95	
5200	Software	50'596.35				92'059.70	
5290	Übrige immaterielle Anlagen	12'773.95				35'365.25	
5291	Wasserversorgung					2'375.00	
59	Übertrag an Bilanz	8'969.20				114'701.70	
5900	Passivierte Einnahmen	8'969.20				114'701.70	
6	Investitionseinnahmen		425'967.25		623'000.00		827'932.90
61	Rückerstattungen						1'520.05
6140	Rückerst.Dritter für Inestitionen in Hochbauten						1'520.05
63	Investitionsbeiträge f.eigene Rechnung		8'969.20				113'181.65
6310	Investitionsbeiträge von Kantonen u.Konkordaten		6'969.20				113'181.65
6370	Investitionsbeiträge private Haushalte		2'000.00				
69	Übertrag an Bilanz		416'998.05		623'000.00		713'231.20
6900	Aktivierte Ausgaben		416'998.05		623'000.00		713'231.20
	Nettoinvestitionen	408'028.85		623'000.00		598'529.50	